

ПРОДАЖА

CH-6990 Cassina d'Agno, Via al Bosco 27

Историческая усадьба между озером, виноградниками и небом

Цена по запросу

**SEQUOIA**  
CONSULTING

# Описание

## ***Вечная элегантность в Кассина-д'Аньо: историческая усадьба с бассейном и видом на озеро***

желает жить в уникальной обстановке, погруженной в тишину, историю и красоту региона Лугано

В живописном центре Кассина-д'Аньо, на возвышенности с панорамным видом, расположена эта престижная усадьба XV века — поместье редкой элегантности, где история, уединение и природная красота сосуществуют в идеальном балансе.

Главная вилла была отреставрирована с большой деликатностью, что позволило сохранить аутентичный характер той эпохи и подчеркнуть оригинальные архитектурные элементы, не отказываясь при этом от современного комфорта. Интерьеры, полные шарма и индивидуальности, отличаются просторными помещениями, изысканными деталями и теплой, вневременной атмосферой.

Усадьба окружена обширным частным парком с ухоженными садами, террасированными виноградниками и великолепным бассейном, откуда открывается вид на озеро и холмистый пейзаж. Отдельно стоящий домик представляет собой идеальное решение для размещения гостей, обслуживающего персонала или проведения дружеских встреч и частных мероприятий.

Эксклюзивная резиденция, созданная для тех, кто

# Характеристики

Объект свободен	<b>По договоренности</b>	Год постройки	<b>1730</b>
Тип	<b>Вилла</b>	Год ремонта	<b>2015</b>
№:	<b>5251</b>	Жилая площадь	<b>1'792 м²</b>
Комнаты	<b>11.5</b>	Площадь участка	<b>9'761 м²</b>
Спальни	<b>9</b>	Парковочные места	<b>14</b>
Ванные комнаты	<b>8</b>		

Цена недвижимости	<b>Цена по запросу</b>
-------------------	------------------------

**Количество парковочных мест**

14x Итого

# ΦΟΤΟ



# Vue extérieure











# Vue intérieure

























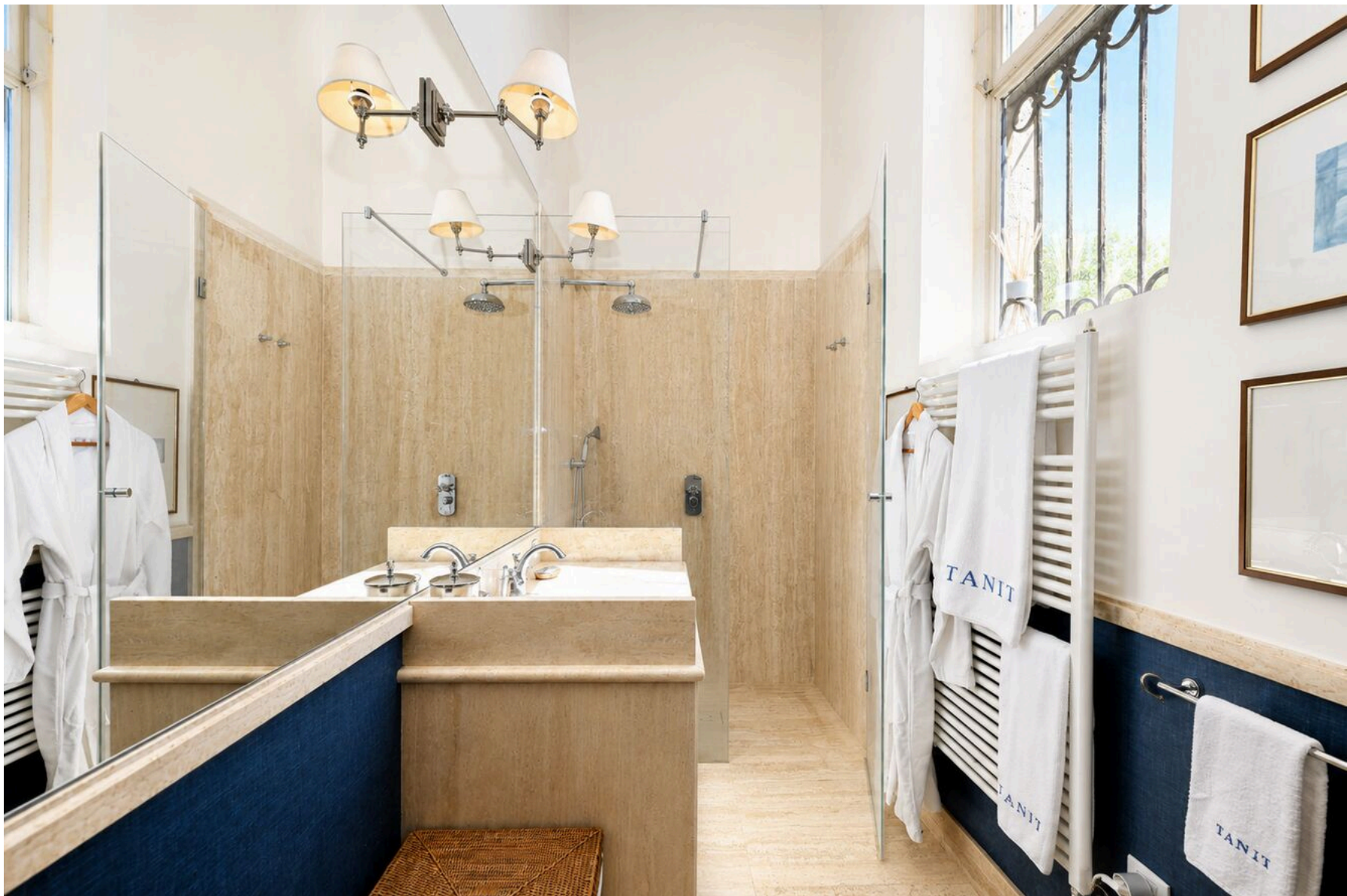












# Vue extérieure



# Контакты

## Sequoia Consulting Sagl

Via Vedeggi 66b  
6983 Magliaso

Тел.: +41 78 637 66 15  
fabio@sequoiaconsulting.ch  
<http://sequoiaconsulting.ch>

## Контакт для посещения

**Monsieur Ferrari Fabio**  
fabio@sequoiaconsulting.ch  
Моб.: +41 78 637 66 15

# Примечания

---

---

---

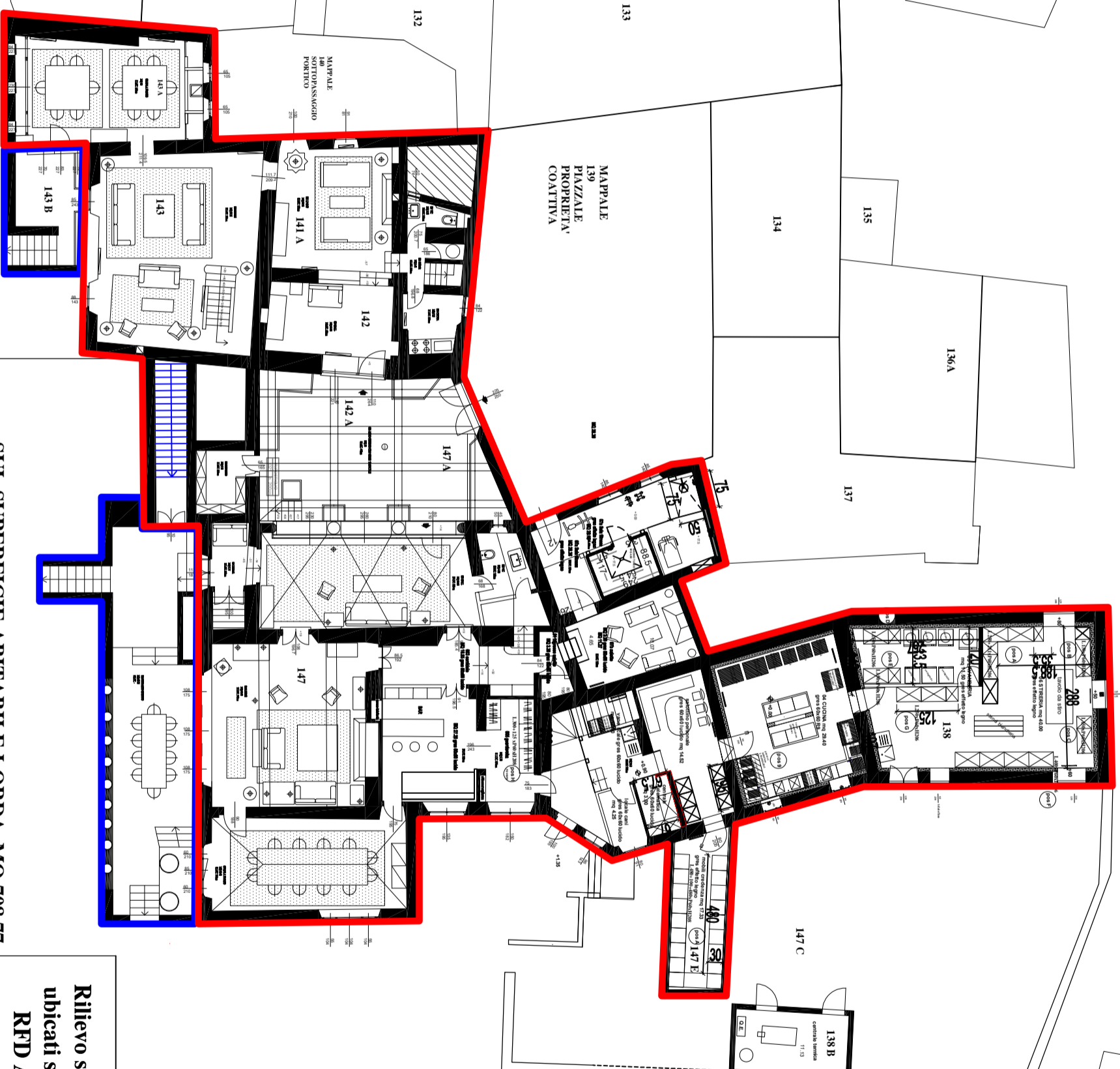
---

---

---

---

---



- SUL SUPERFICIE ABITABILE LORDA MQ 708.77
- locali tecnici MQ 14.07
- aree esterne pavimentate godibili MQ 87.56

**Marcel Battaini-Mastel**

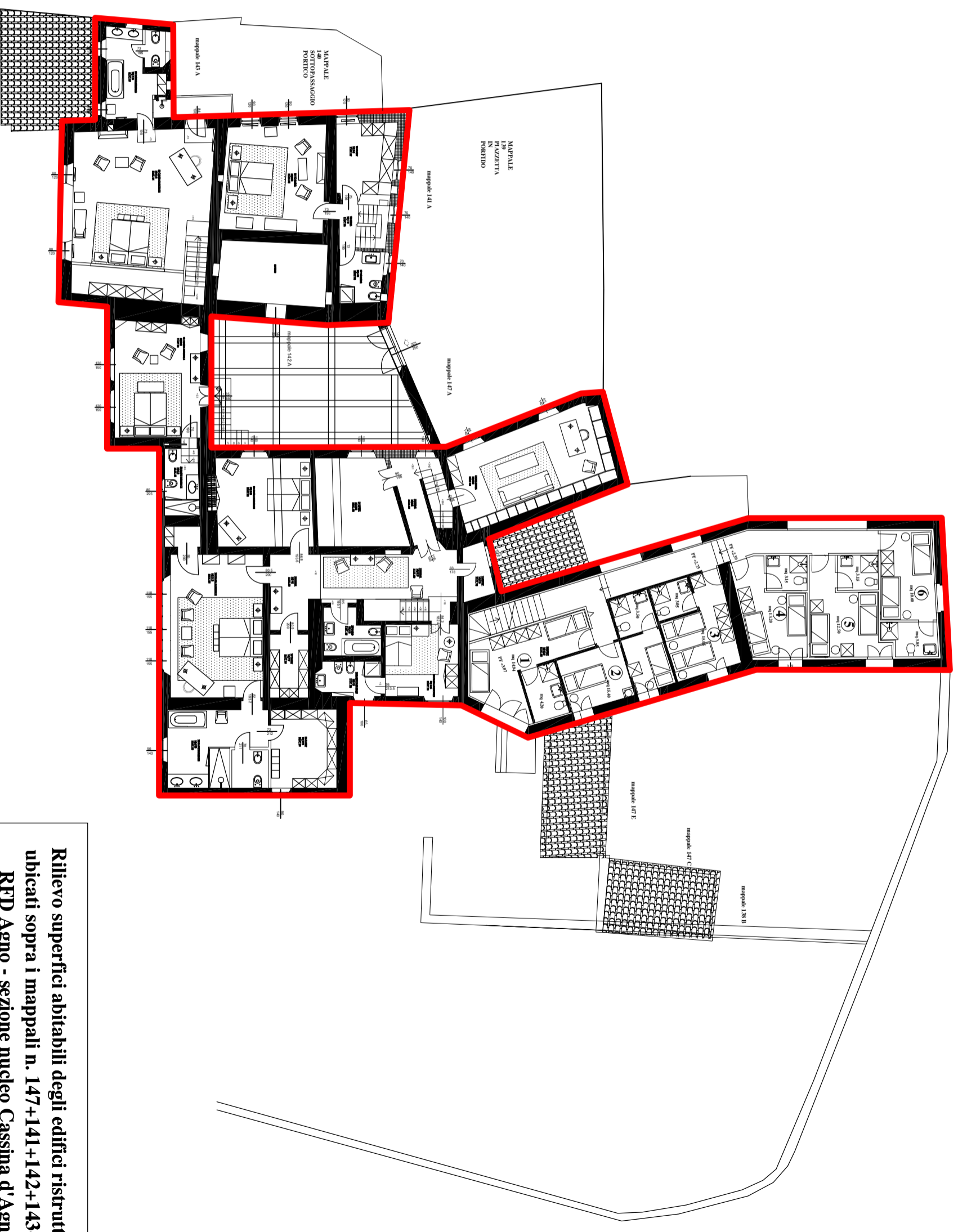
Ingenere Civile  
 Via Beltrammina 19 / CH - 6900 Lugano  
 Cell.: +4179 713.19.57 / Email: battainimg@ticino.com

Rilievo superfici abitabili degli edifici ristrutturati  
 ubicati sopra i mappali n. 147+141+142+143+138  
 RFD Agno - sezione nucleo Cassina d'Agno

Proprietà: Juan Partecipazioni SA

**1° PIANO**

scala 1:200 - giugno 2026



— SUL SUPERFICIE ABITABILE LORDA MQ 610.85

**Marcel Battaini-Mastel**

Ingenere Civile

Via Beltrammina 19 / CH - 6900 Lugano

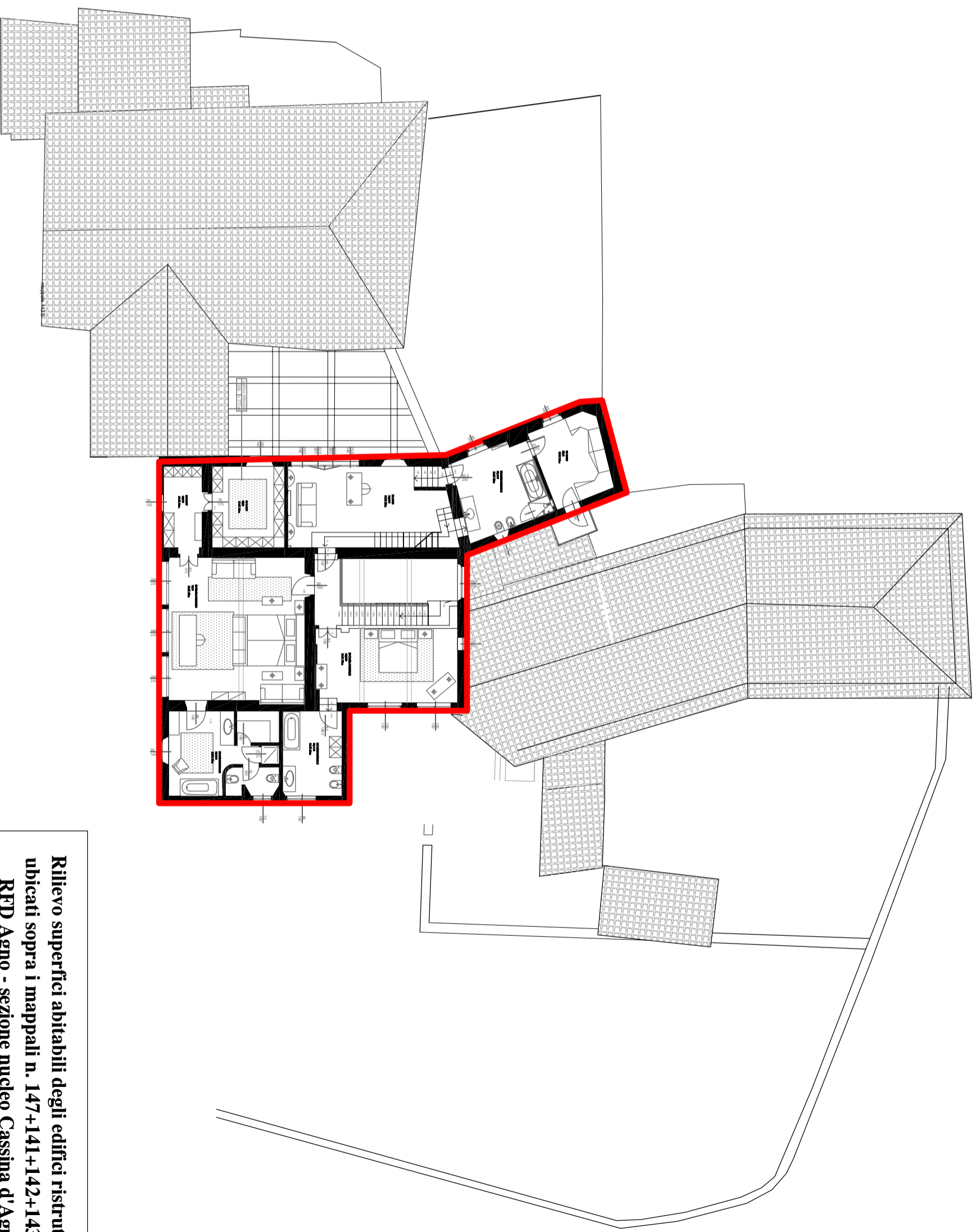
Cell.: +4179 713.19.57 / Email: battainimg@ticino.com

Rilievo superfici abitabili degli edifici ristrutturati  
ubicati sopra i mappali n. 147+141+142+143+138  
RFD Agno - sezione nucleo Cassina d'Agno

Proprietà: Juan Partecipazioni SA

**1° PIANO**

scala 1:200 - giugno 2026



— SUL SUPERFICIE ABITABILE LORDA MQ 247.34

**Rilievo superfici abitabili degli edifici ristrutturati  
ubicati sopra i mappali n. 147+141+142+143+138**

**RFD Agno - sezione nucleo Cassina d'Agno**

**Proprietà: Juan Partecipazioni SA**

**2° PIANO**

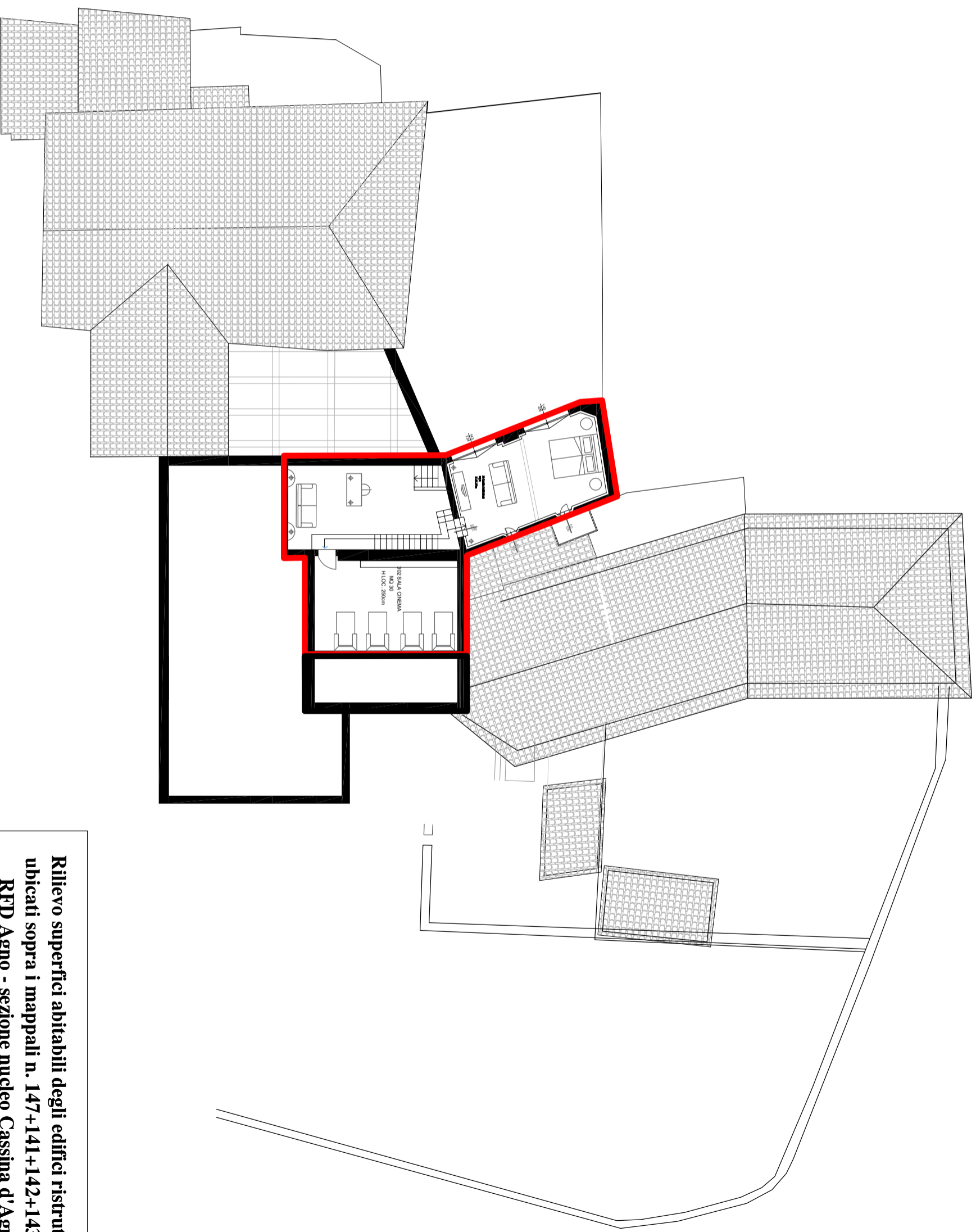
scala 1:200 - giugno 2026

**Marcel Battaini-Mastel**

Ingegnere Civile

Via Belramina 19 / CH - 6900 Lugano

Cell.: +4179 713.19.57 / Email: battainimg@ticino.com



**SUL SUPERFICIE ABITABILE LORDA MQ 110.73**

**locali tecnici MQ 20.47**

**Marcel Battaini-Mastel**

Ingegnere Civile

Via Beltramina 19 / CH - 6900 Lugano

Cell.: +4179 713.19.57 / Email: battainimg@ticino.com

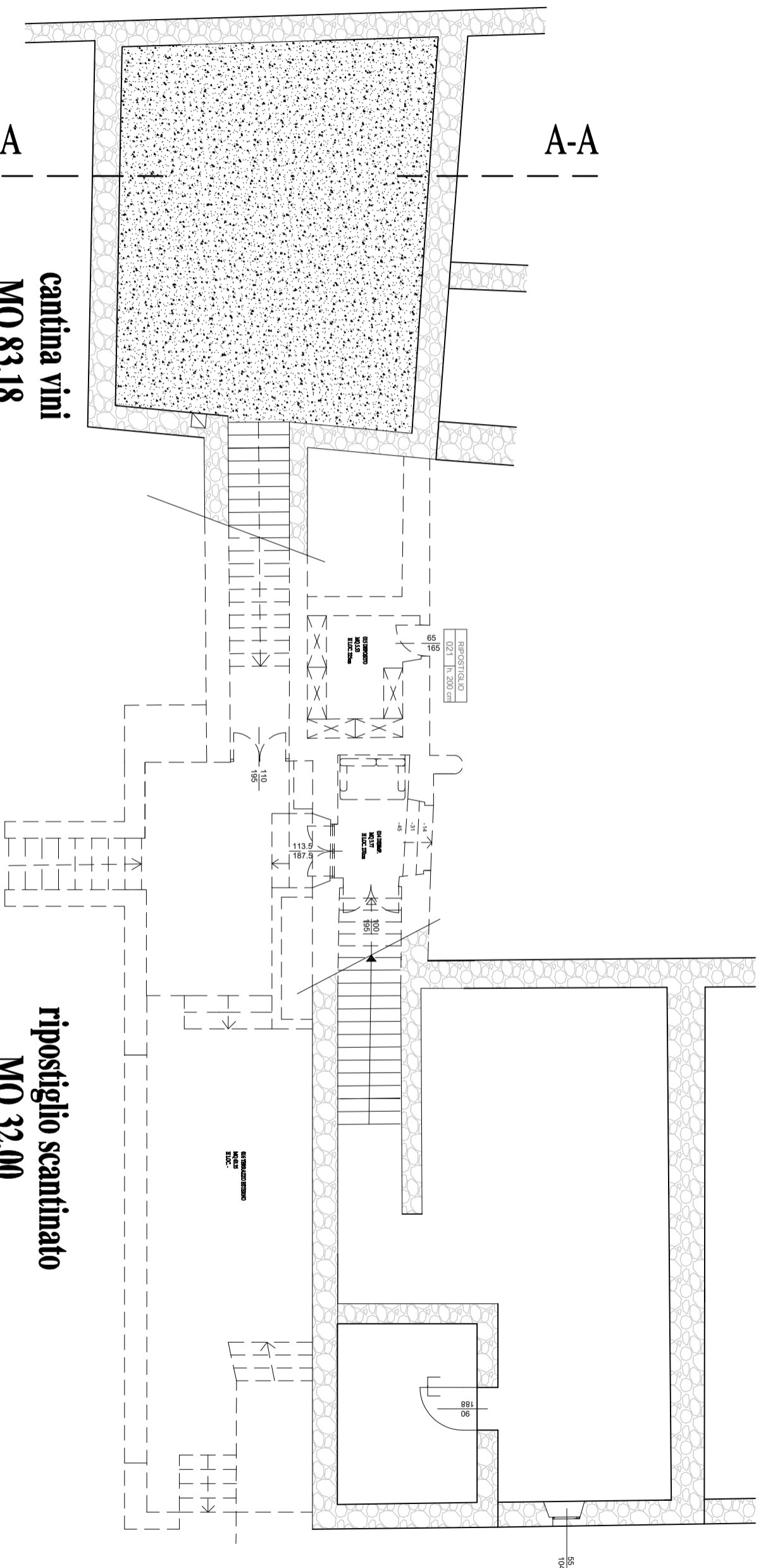
**Rilievo superfici abitabili degli edifici ristrutturati  
ubicati sopra i mappali n. 147+141+142+143+138**

**RFD Agno - sezione nucleo Cassina d'Agno**

**Proprietà: Juan Partecipazioni SA**

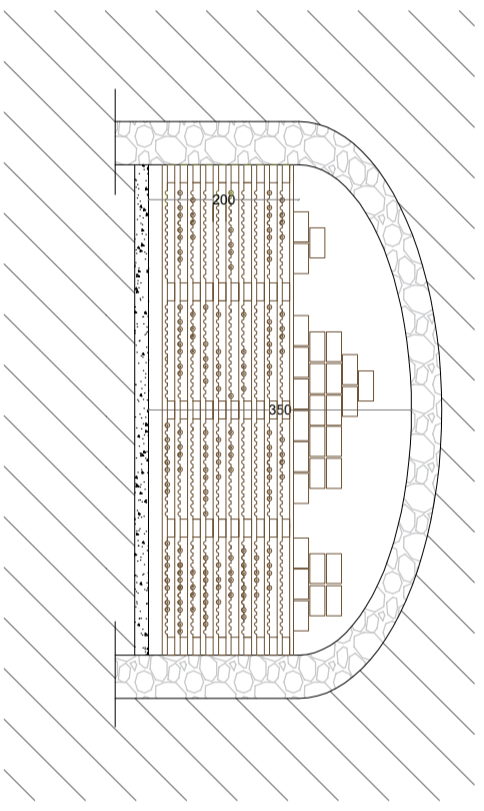
**PIANO MANSARDA**

scala 1:200 - giugno 2026



**cantina vini**  
**MQ 83.18**  
**H LOC. 350/200cm**

**ripostiglio scantinato**  
**MQ 32.00**  
**H LOC. 250/200cm**



**Marcel Battaini-Mastel**  
 Ingegnere Civile  
 Via Beltramina 19 / CH - 6900 Lugano  
 Cell.: +4179 713.19.57 / Email: battaini@ticino.com

Rilievo superfici abitabili degli edifici ristrutturati  
 ubicati sopra i mappali n. 147+141+142+143+138  
 RFD Agno - sezione nucleo Cassina d'Agno  
 Proprietà: Juan Partecipazioni SA  
**PIANO INTERRATO**  
**SEZIONE A-A**

scala 1:200 - giugno 2026



**Marcel Battaini-Mastel**

Ingegnere Civile

Via Beltrammina 19 / CH - 6900 Lugano

Cell.: +4179 713.19.57 / Email: battaini@g@ticino.com

**Rilievo superfici abitabili degli edifici ristrutturati  
ubicati sopra i mappali n. 147+141+142+143+138**

**RFD Agno - sezione nucleo Cassina d'Agno**

**Proprietà: Juan Partecipazioni SA**

**PIANO TETTI CON  
COPERTURA IN COPPI**

scala 1:200 - giugno 2026