



ПРОДАЖА

CH-6914 Carona, Via Sin Tea 14

Современная вилла в эксклюзивном, тихом месте, в окружении природы
CHF 2'600'000.-

SEQUOIA
CONSULTING

Описание

В солнечном и уединенном месте, в престижном районе Карона, мы предлагаем к продаже современную виллу площадью около 290 м².

Дом отличается современной архитектурой, высококачественными материалами и большими панорамными окнами, которые обеспечивают отличную освещенность и подчеркивают великолепный вид на озеро Лугано, горы и окружающую зелень.

Гостиная зона включает в себя элегантную гостиную с панорамным видом, современную, хорошо оборудованную кухню и уютную обеденную зону. В спальняной зоне расположены 3 просторные спальни, 2 из которых с ванными комнатами, а также ванная комната с душевой кабиной, прачечная, гардеробная и рабочий кабинет.

Наружные пространства включают ухоженный частный сад, крытую террасу, доступную из жилой зоны, и дополнительные террасы, примыкающие к спальням. Из сада через частный проход можно также попасть в Ботанический парк Сан-Грато.

Завершает картину удобный гараж, рассчитанный на 2 автомобиля.

Идеальный объект для тех, кто желает жить в эксклюзивной, тихой обстановке, в окружении природы, не отказываясь при этом от близости к

Лугано и основным удобствам

Характеристики

Объект свободен	По договоренности	Ванные комнаты	3
Тип	Вилла	Жилая площадь	290 m²
№:	6385	Площадь участка	940 m²
Комнаты	5.5	Парковочные места	2
Спальни	3		

Цена недвижимости	CHF 2'600'000.-
Количество парковочных мест	
2x Итого	

Vue intérieure



ΦΟΤΟ



Vue intérieure





Vue extérieure



Vue intérieure





Vue extérieure





Vue intérieure





































Vue extérieure



Контакты

Sequoia Consulting Sagl

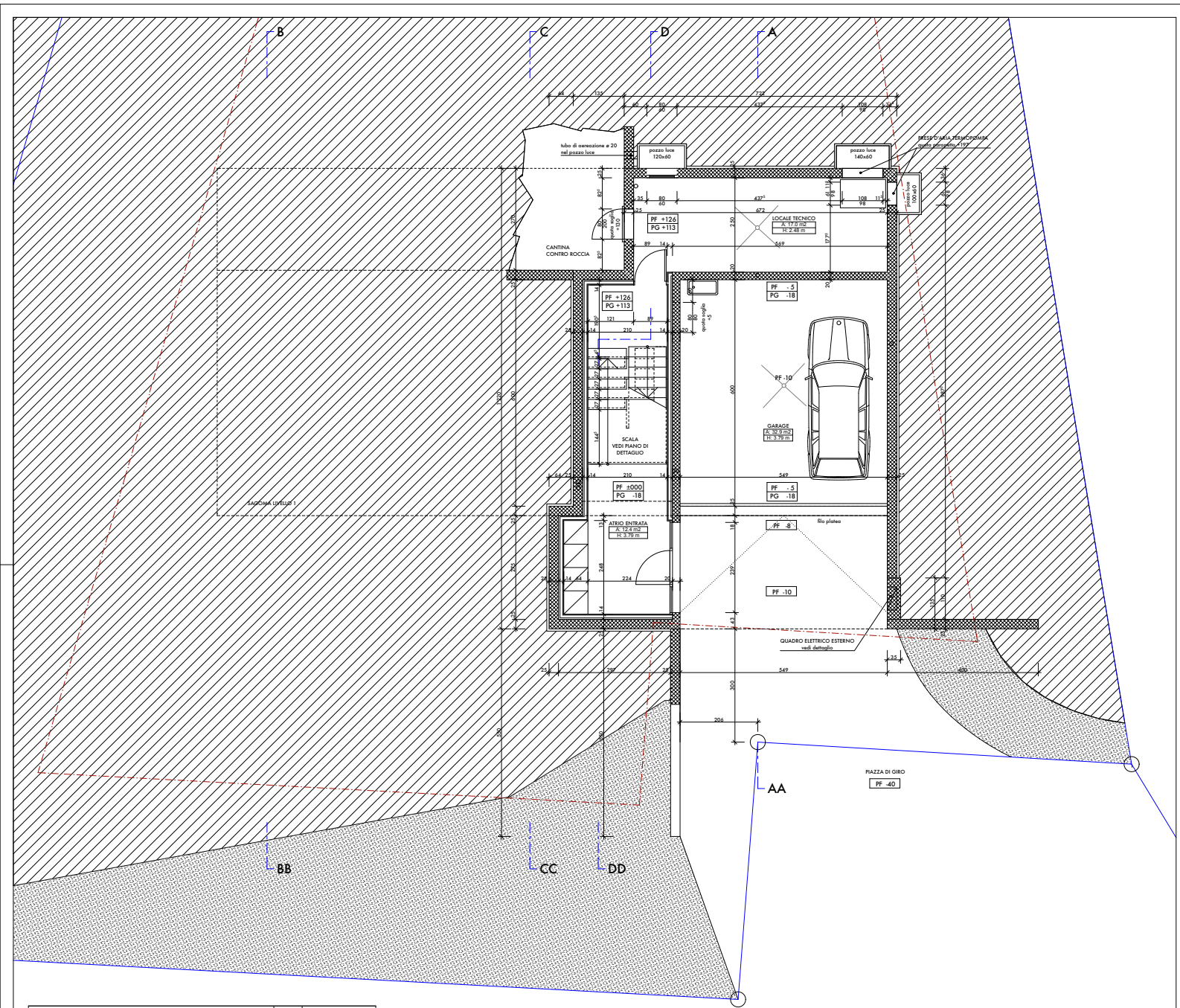
Via Vedeggi 66b
6983 Magliaso

Тел.: +41 78 637 66 15
fabio@sequoiaconsulting.ch
<http://sequoiaconsulting.ch>

Контакт для посещения

Monsieur André Schmalzbauer
as@sequoiaconsulting.ch
Моб.: +41 79 304 66 54

Примечания



PROGETTO DI UNA CASA UNIFAMILIARE A CARONA - MAPPALE 1090
 PROPRIETA' SIGNOR FLAVIO BUDEL

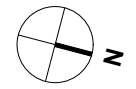
PIANTA LIVELLO 0 1:50

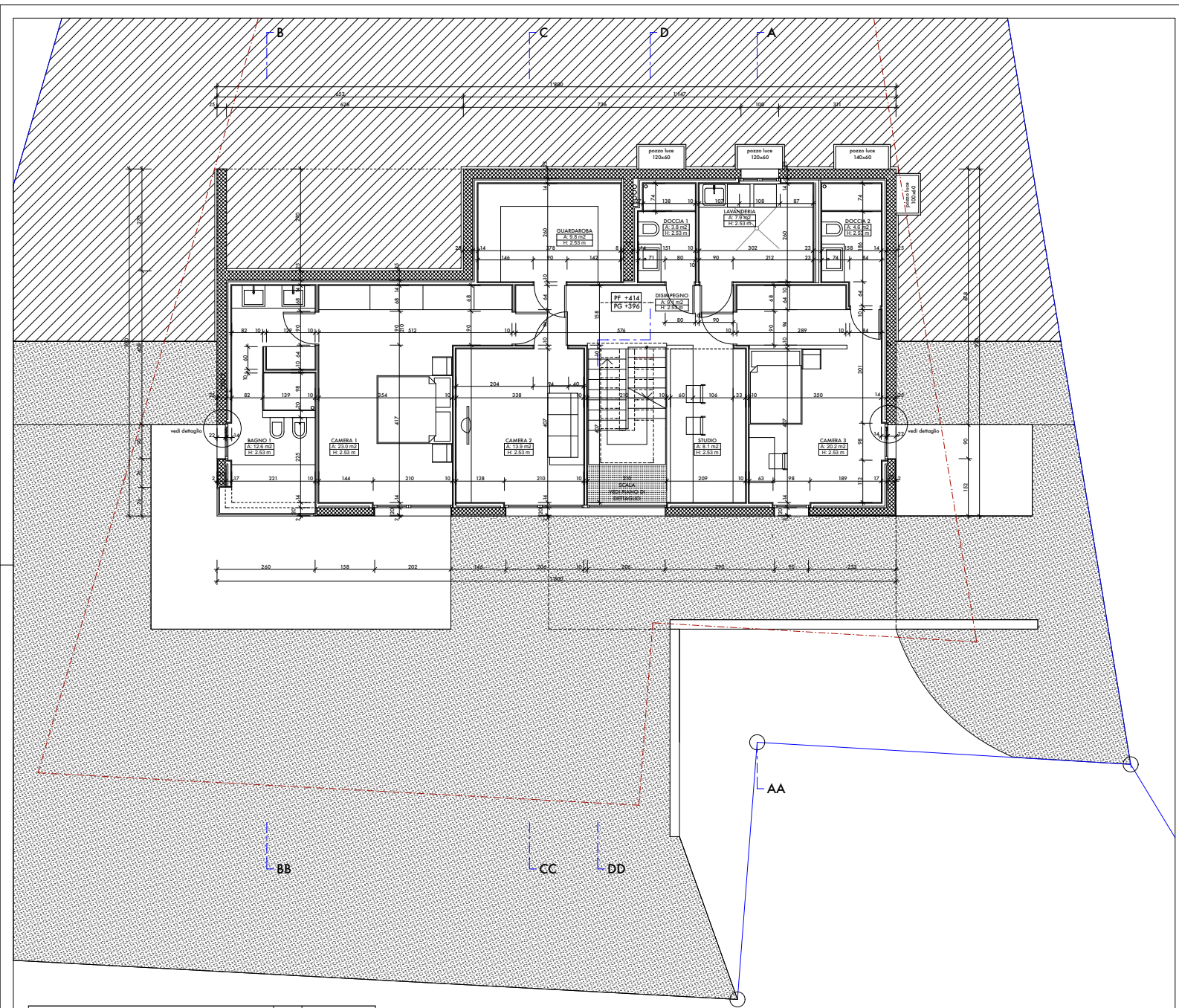
149-10

HAUBIZIO STELA DARIO PICCAUZZA Architetti - STS-OTA via S. Maria Maddalena, 20 CH - 10018 LUCCA tel. 091 524 12 05	DIM. 63 x 60 DATA 21.11.07 DIS. DP	CORR. 23.01.08 CORR. CORR.	± 0,00 = + 632,05 QUOTA SUI LIV. MARE
---	--	----------------------------------	--

L'IMPRESA HA L'OBBLIGO DI
 VERIFICARE SUL POSTO
 TUTTE LE MISURE INSCRITTE
 SUI PIANI E DI
 CONFERMARE LE QUOTE
 INDICATE NEI DISegni COSI'
 FARE TUTTE LE DISTANZE
 EGUALI DAI CONFINI.
 EVENTUALI ERRORI SONO
 DA RISPONDERE
 IMMEDIATAMENTE ALLA
 D.L. IN CASO CONTRARIO
 L'ASSINTECH SABA
 TENERA RESPONSABILE DEI
 DANNI DERIVANTI.

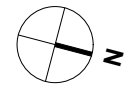
- LEGENDA MATERIALI :**
- MURATURA IN CA
 - MURATURA IN COTTO
 - RIVESTIMENTO IN CARTONGESSO

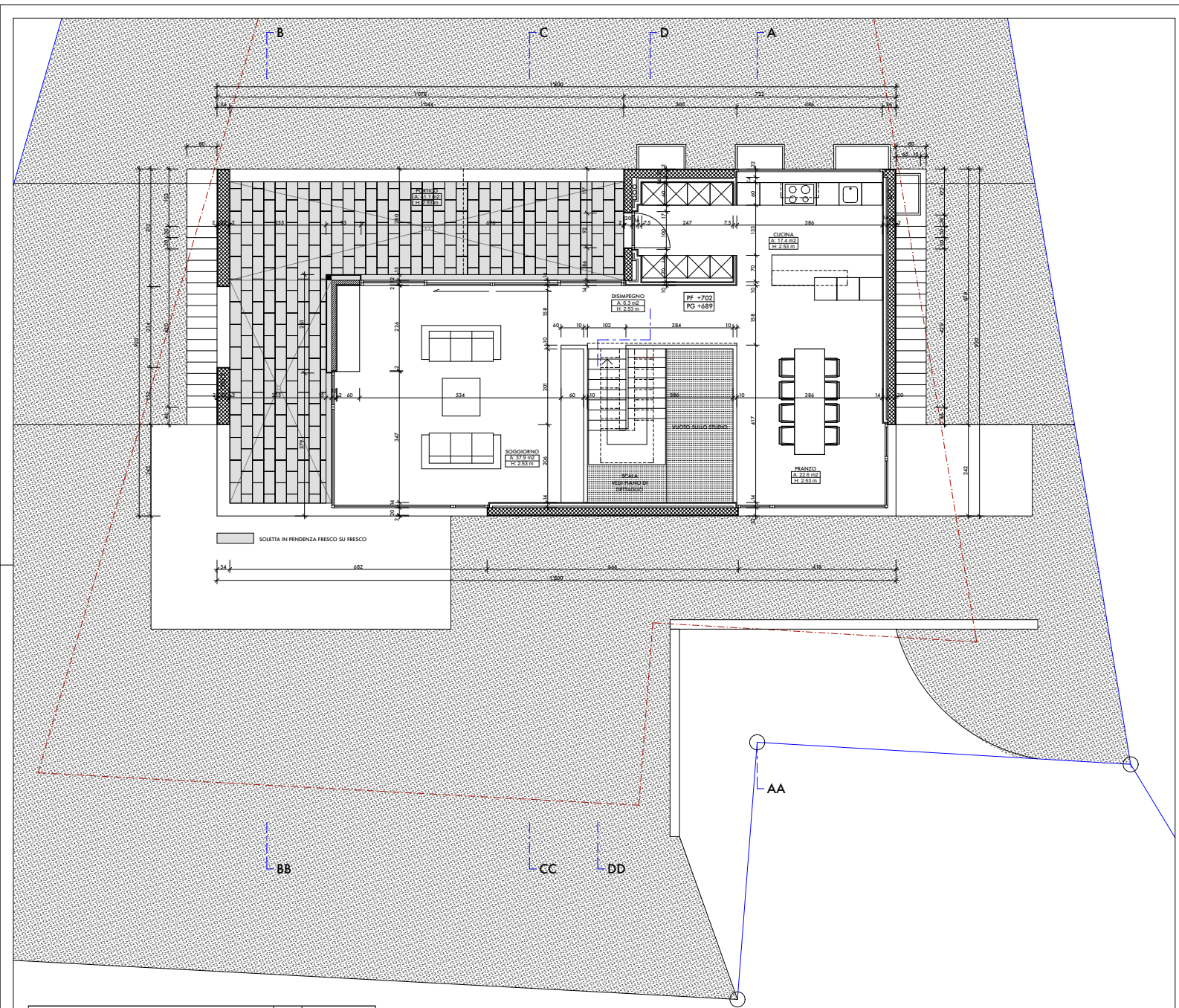




PROGETTO DI UNA CASA UNIFAMILIARE A CARONA - MAPPALE 1090 PROPRIETA' SIGNOR FLAVIO BUDEL		149-11	L'IMPRESA HA L'OBBLIGO DI VERIFICARE SUL POSTO DI TUTTE LE MISURE INDICATE SUI PIANI E DI CONTROLLARE LE QUOTE INDICATE NEI DISegni COSI' FARE TUTTE LE DICIANZE LEGALI DAI CONFINI. EVENTUALI ERRORI SONO DA RISPONDERE IMMEDIATAMENTE ALLA D.O. IN CASO CONTRARIO L'ASSINTECHRE SABA TENUTO RESPONSABILE DEI DANNI DERIVANTI.
PIANTA LIVELLO 1 1:50			
MAURIZIO STELLA DARIO PICCAUDA ARCHITETTI STUDIO VIA SASSI 10/11 CH 10015 GUSNAGO TEL. 091 924 12 05	DIM. 63 x 60 DATA 21.11.07 DIS. DP	CORR. 31.03.08 CORR. 26.06.08 CORR.	± 0,00 = + 632,05 QUOTA SUI LIV. MARE

- LEGENDA MATERIALI :
- MURATURA IN CA
 - MURATURA IN COTTO
 - RIVESTIMENTO IN CARTONGESSO





PROGETTO DI UNA CASA UNIFAMILIARE A CARONA - MAPPALE 1090
 PROPRIETA' SIGNOR FLAVIO BUDEL

PIANTA LIVELLO 2 1:50

149-12

HABIBIZIO STELLA
 DARIO FICCAUDA
 ARCHITETTI ASSOCIATI
 VIA SASSI 10
 CH 10015 GUSANZANO
 TEL. 091 924 12 05

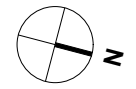
DIM. 63 x 60
 DATA 21.11.07
 DIS. DP

CORR. 12.02.08
 CORR. 26.06.08
 CORR.

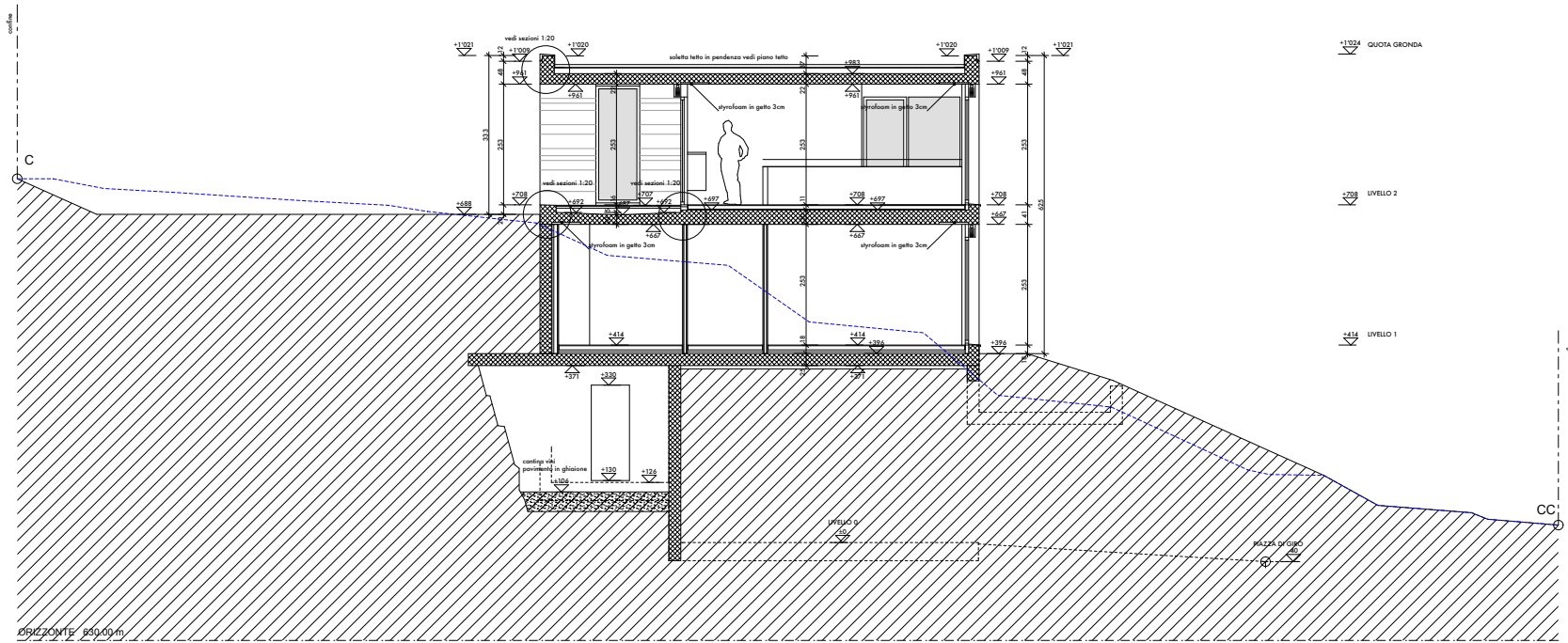
± 0,00 = + 632,05
 QUOTA SUI LIV. MARE

L'IMPRESA HA L'OBBLIGO DI
 VERIFICARE SUL POSTO
 TUTTE LE MISURE INSCRITTE
 SUI PIANI E DI
 CONFERMARE LE QUOTE
 INDICATE NEI DISEGNI COSI' COME
 FURE TUTTE LE DISTANZE
 LEGALI DAI CONFINI.
 EVENTUALI ERRORI SONO
 DA CONSIDERARE
 IMMEDIATAMENTE ALLA
 D.O. IN CASO CONTRARIO
 L'ASSICURATORE SABA
 TENUTO RESPONSABILE DEI
 DANNI DERIVANTI.

- LEGENDA MATERIALI :
- MURATURA IN CA
 - MURATURA IN COTTO
 - RIVESTIMENTO IN CARTONGESSO

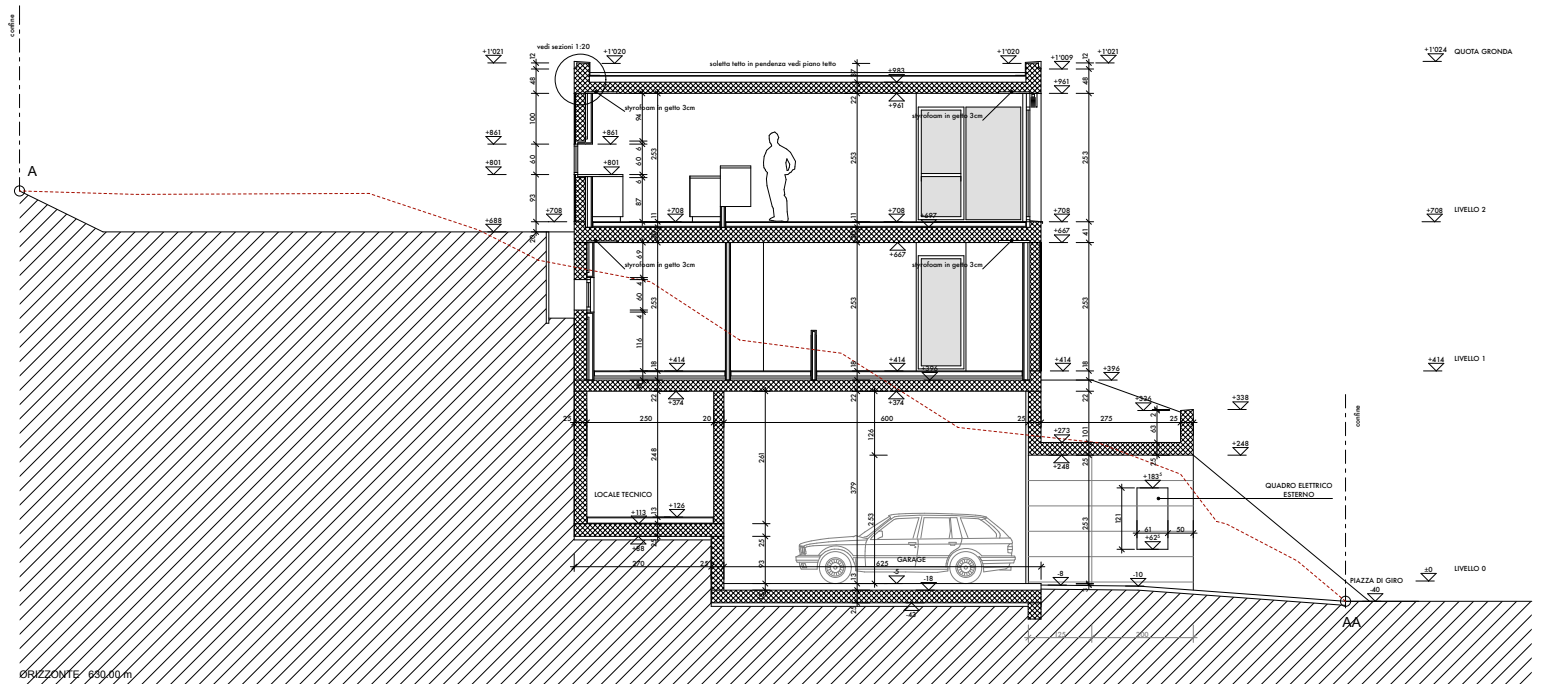


SEZIONE C-C



SEZIONE A-AA

PROFILO SEZIONE UFFICIALE A - AA
STUDIO ING. GISI LUGANO - ORIGINALE ALLEGATO

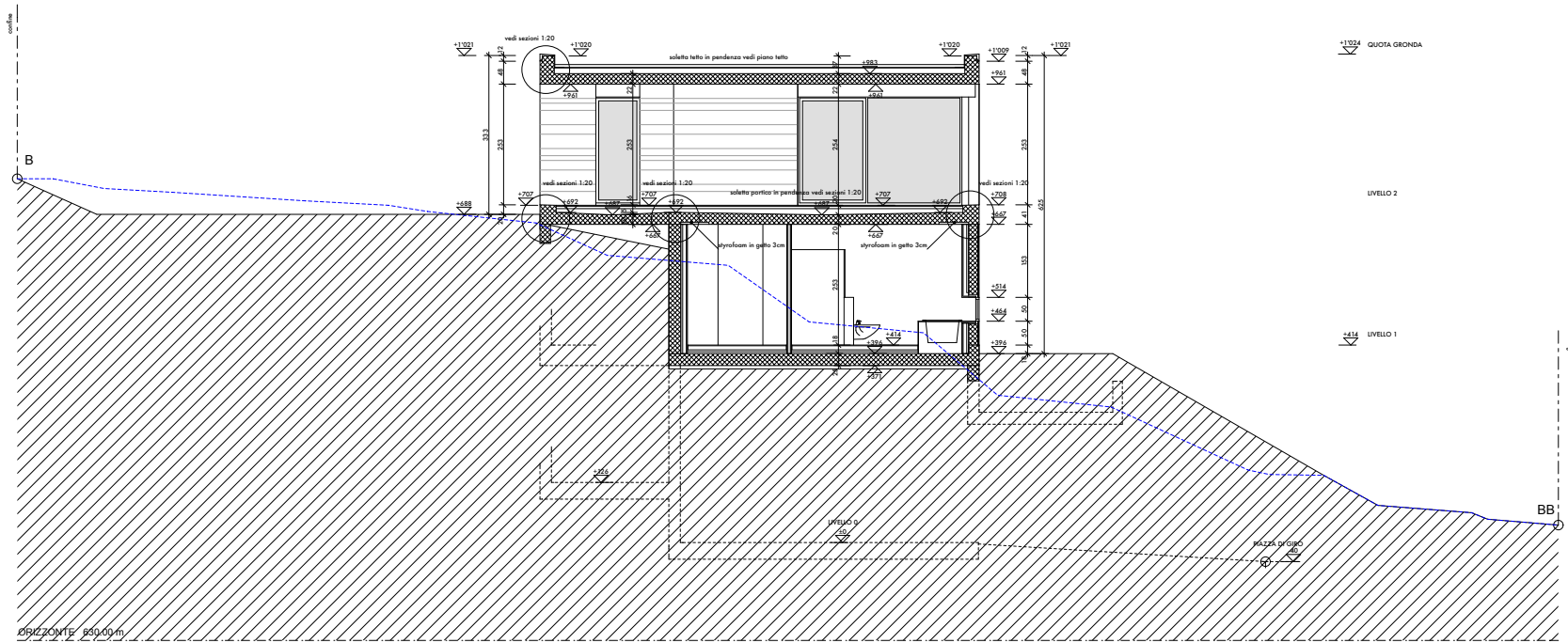


LEGENDA MATERIALI :

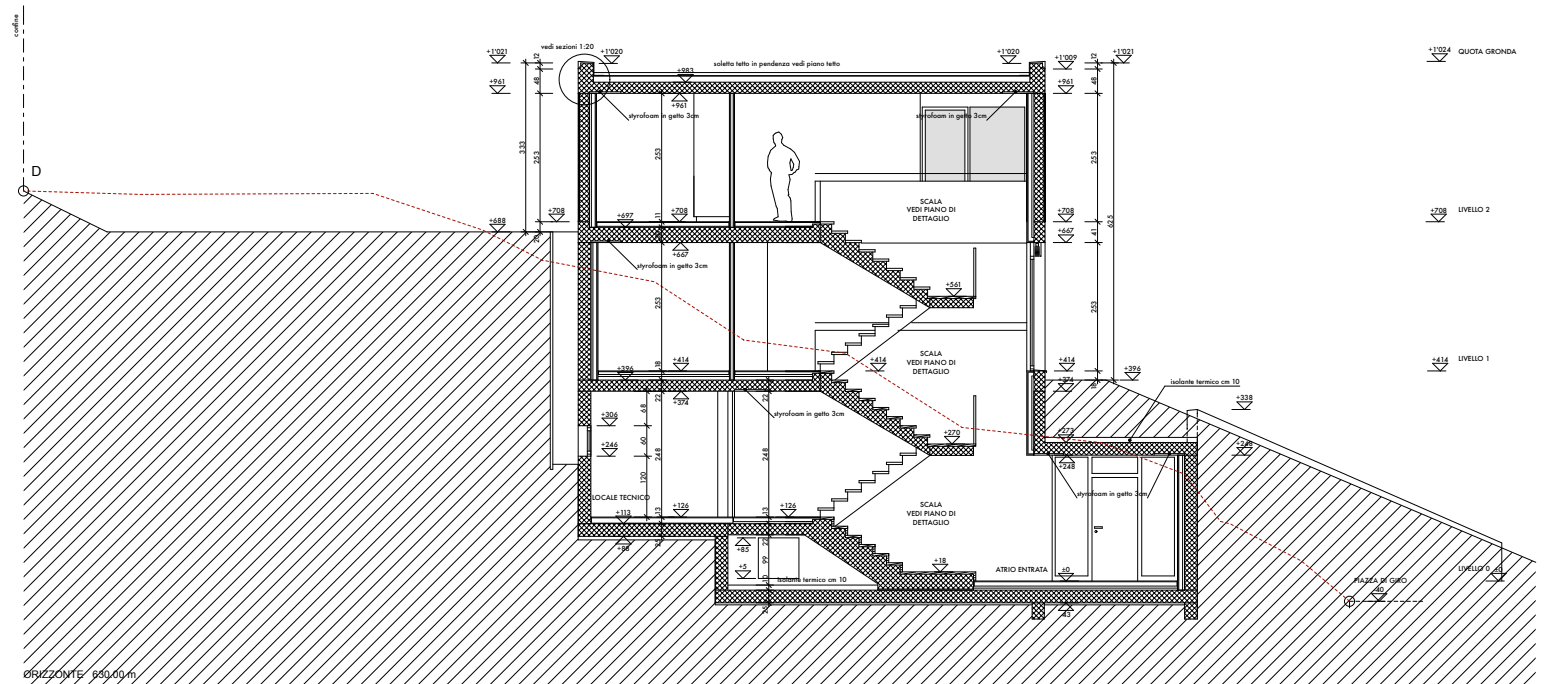
- MURATURA IN CA
- MURATURA IN COTTO
- RIVESTIMENTO IN CARTONGESSO

PROGETTO DI UNA CASA UNIFAMILIARE A CARONA - MAPPALE 1090 PROPRIETA' SIGNOR FLAVIO BUDEL		149-14	L'IMPRESA HA L'OBBLIGO DI VERIFICARE SUL POSTO TUTTE LE MISURE INSCRITTE SUI PIANI E DI CONFERMARE LE QUOTE INDICATE NEI DISEGNI COSI' FINE TUTTE LE DISTANZE DA SEGNALARE EGGALI DAI CONFINI EVENTUALI ERRORI SONO IMMEDIATAMENTE ALLA D.I.E. IN CASO CONTRARIO L'ASSUNTORE SARA' TENUTO RESPONSABILE DEI DANNI DERIVANTI.	
SEZIONI A-AA / C-CC 1:50			± 0.00 = + 632.05 QUOTA SUL LIV. MARE	
MAURIZIO STELLA DANCO FICALGUA Architetto STUDIO via della SERRAVALLE 20 CH 6901 LUGANO Tel. 091 - 924 12 05	DIM. 84 x 60 DATA 21.11.07 DIS. DP	CORR. 12.02.08 CORR. CORR.		

SEZIONE B-BB



SEZIONE D-DD



LEGENDA MATERIALI :

- MURATURA IN CA
- MURATURA IN COTTO
- RIVESTIMENTO IN CARTONGESSO

PROGETTO DI UNA CASA UNIFAMILIARE A CARONA - MAPPALE 1090
 PROPRIETA' SIGNOR FLAVIO BUDEL

SEZIONI B-BB / D-DD 1:50

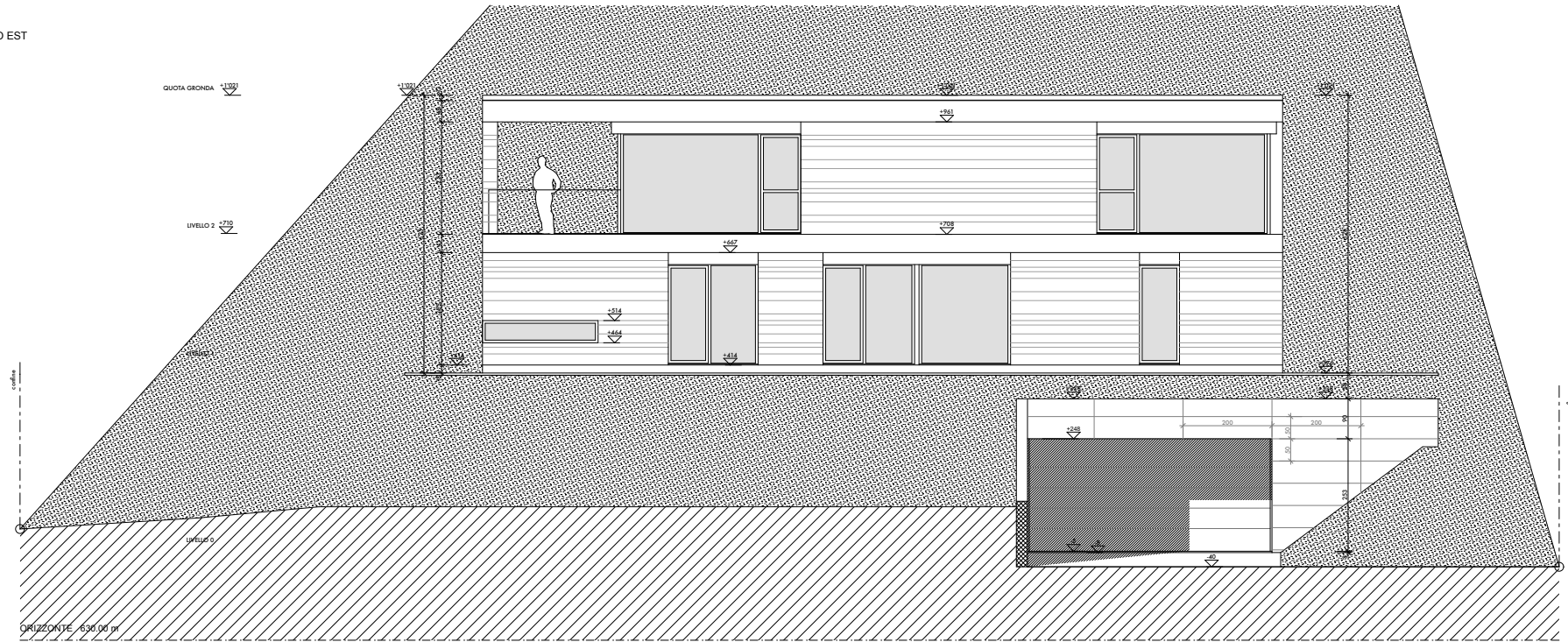
149-15

MAURIZIO STELLA DARCO FICALGUA Architetti ASSOCIATI Via della SVEVICA 20 CH 6901 LEGNANO Tel. 071-524.12.05	DIM. 84 x 60 DATA 14.12.07 DIS. DP	CORR. 12.02.08 CORR. CORR.	± 0.00 = + 632.05 QUOTA SUL LIV. MARE
--	--	----------------------------------	--

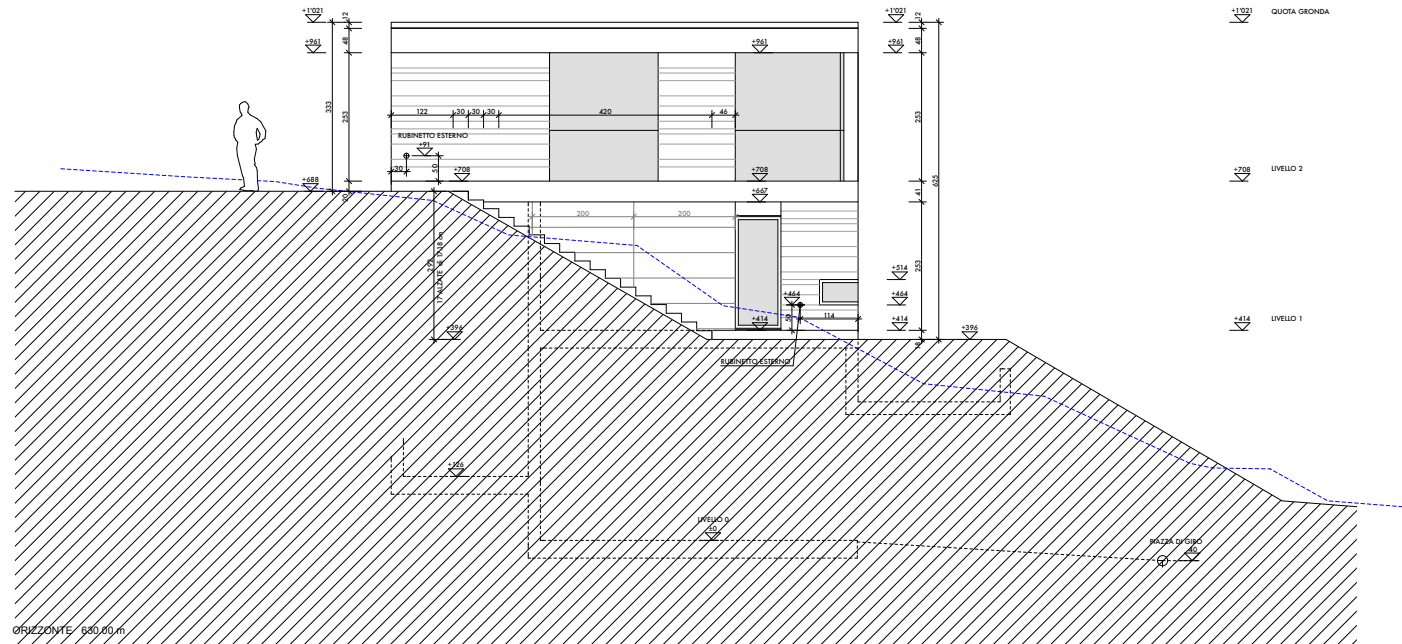
L'IMPRESA HA L'OBBLIGO DI
 VERIFICARE SUL POSTO
 TUTTE LE MISURE INSCRITTE
 SUI PIANI E DI
 CONFERMARE LE QUOTE
 INDICATE NEI DISEGNI COSÌ
 FINE TUTTE LE DISTANZE
 DA SEGNALARE
 EVENTUALI ERRORI SONO
 IMMEDIATAMENTE ALLA
 D.D. IN CASO CONTRARIO
 L'ASSUNTORE SARA
 TENUTO RESPONSABILE DEI
 DANNI DERIVANTI.

ORIZZONTE 630.00 m

PROSPETTO EST



PROSPETTO SUD



PROGETTO DI UNA CASA UNIFAMILIARE A CARONA - MAPPALE 1090
 PROPRIETA' SIGNOR FLAVIO BUDEL

PROSPETTI EST / SUD 1:50

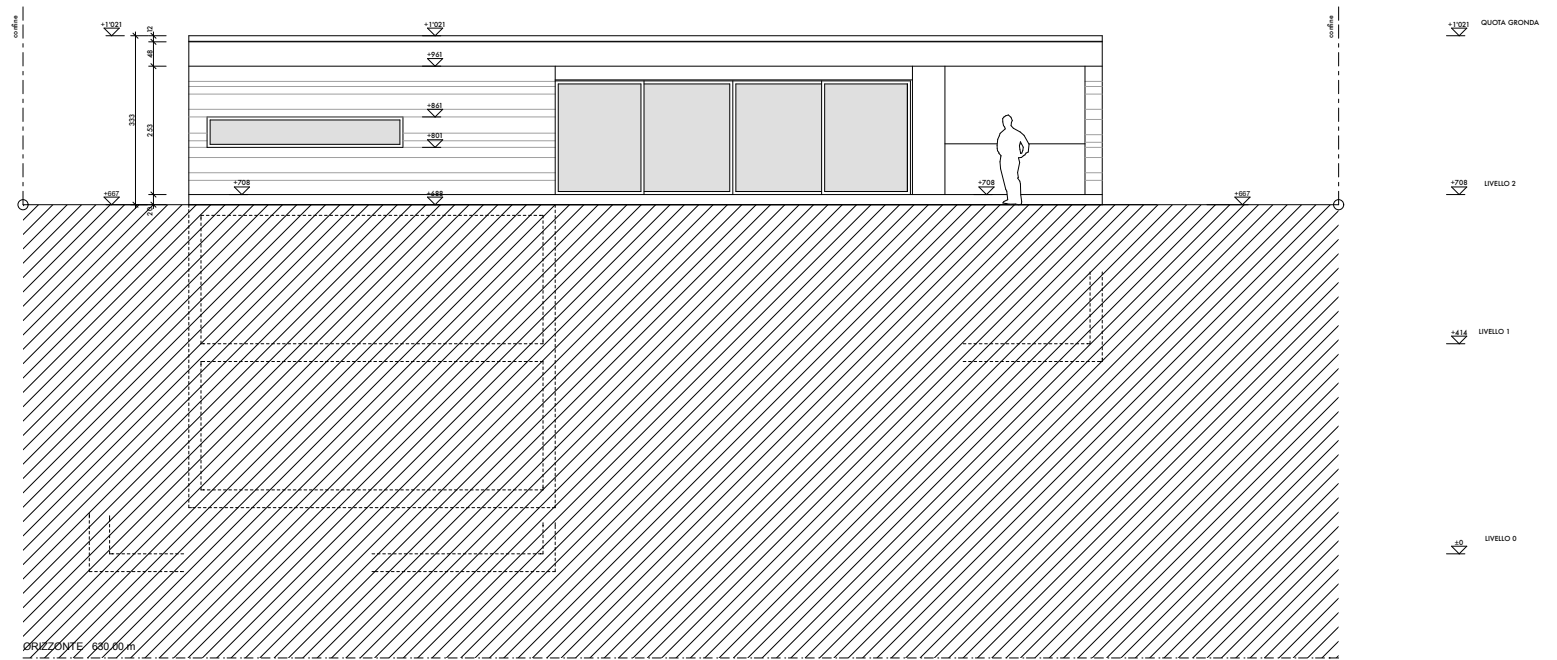
149-16

MAURIZIO - STELLA DARIO - RICCALDA Architetti STUDIO via della SERRAVALLE 20 CH 6901 LISIANSO tel. 071 - 924.12.05	DIM. 84 x 60 DATA 21.11.07 DIS. DP	CORR. 31.03.08 CORR. CORR.	± 0.00 = + 632.05 QUOTA SUL LIV. MARE
---	--	----------------------------------	--

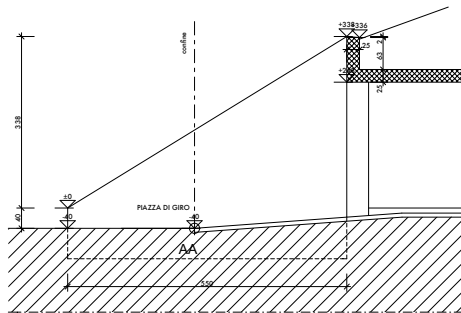
L'IMPRESA HA L'OBBLIGO DI
 VERIFICARE SUL POSTO
 TUTTE LE MISURE INDICATE
 SUI PIANI E DI
 CONTROLLARE LE QUOTE
 INDICATE NEI DISEGNI COSI'
 FINE TUTTE LE DISTANZE
 DA SEGNALARE
 IMMEDIATAMENTE ALLA
 D.E. IN CASO CONTRARIO
 L'ASSUNTORE SARA'
 TENUTO RESPONSABILE DEI
 DANNI DERIVANTI.

ORIZZONTE 630,00 m

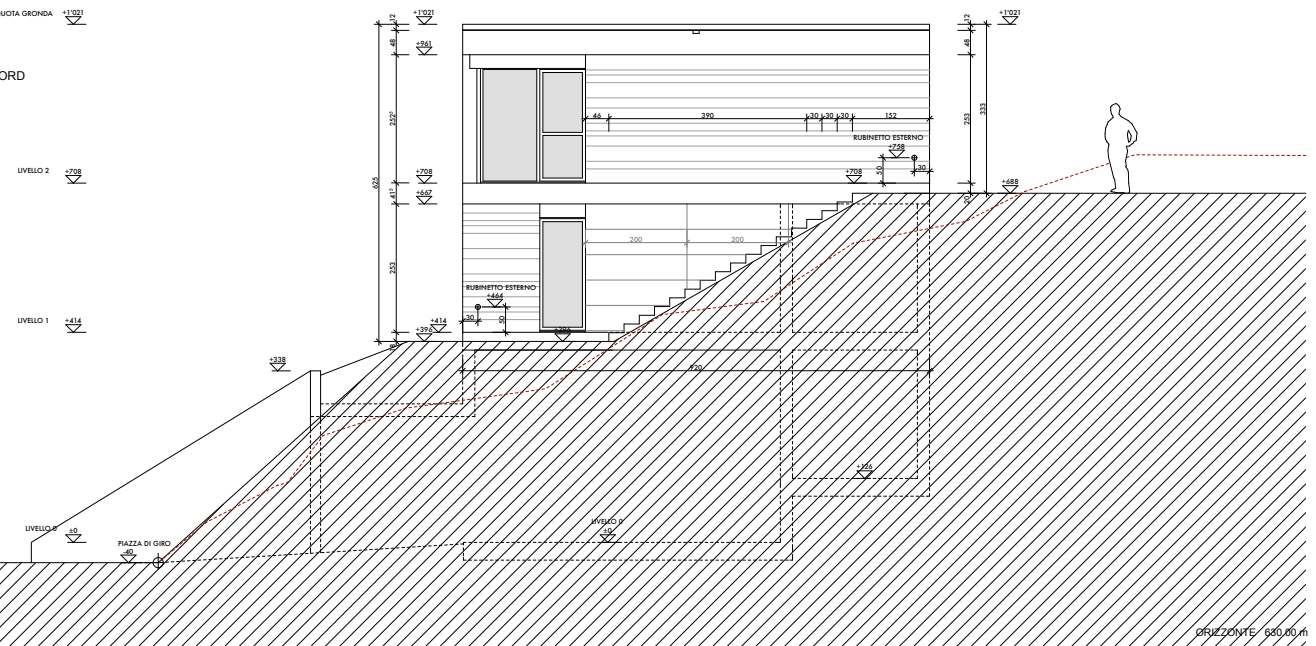
PROSPETTO OVEST



prospetto muro garage



PROSPETTO NORD



PROGETTO DI UNA CASA UNIFAMILIARE A CARONA - MAPPALE 1090
 PROPRIETA' SIGNOR FLAVIO BUDEL

PROSPETTI OVEST / NORD 1:50

149-17

MAURIZIO - STELLA
 DANIO - RICCALDA
 Architetto - STUDIO
 Via della Speranza 20
 CH 6901 TUSCANO
 Tel. 071 - 524 12 05

DIM. 84 x 60
 DATA 21.11.07
 DIS. DP

CORR. 23.01.08
 CORR.
 CORR.

± 0.00 = + 632.05
 QUOTA SUL LIV. MARE

L'IMPRESA HA L'OBBLIGO DI
 VERIFICARE SUL POSTO
 TUTTE LE MISURE INDICATE
 SUI PIANI E DI
 CONTROLLARE LE QUOTE
 INDICATE NEI DISEGNI COSI' COME
 FURE TUTTE LE DISTANZE
 DA SEGNALARE
 EVENIUALI ERRORI SONO
 LEGALI DAI CONFINI
 IMMEDIATAMENTE ALLA
 D.T. IN CASO CONTRARIO
 L'ASSUNTORE SARA
 TENUTO RESPONSABILE DEI
 DANNI DERIVANTI.

ORIZZONTE 630.00 m