



ПРОДАЖА

CH-6938 Fescoggia, Pró 5

Очаровательный дом в самом сердце Фескодгии - Альто

Малькантионе

CHF 680'000.-

SEQUOIA  
CONSULTING



# Описание

Мы предлагаем на продажу характерный отдельно стоящий дом на трех уровнях, дополненный очаровательным чердаком и небольшим частным садом, утопающий в тишине и зелени Альто Малькантоне.

Этот дом из натурального камня с голубыми ставнями и открытыми балками сочетает в себе деревенский шарм и современные удобства.

## Основные характеристики:

- Жилая площадь около 270 м²
- 6½ хорошо распределенных и светлых комнат
- Гостиная и столовая с камином
- 3 спальни
- 2 полностью оборудованные кухни
- 2 ванные комнаты с ванной/душем
- Открытое помещение с пеллетной печью
- Лофт с кабинетом/зоной отдыха
- Частный сад идеально подходит для отдыха на свежем воздухе

Меблировка или частичная меблировка по желанию.

В аренду предоставляется 1 гараж с небольшим двором перед домом, предлагающий 1 крытое и 1 открытое парковочное место.

## Расположение и природа

- Фескодзиа - это деревушка в муниципалитете Альто Малькантоне, окруженная природой и находящаяся всего в 20 минутах езды от Лугано. Из дома и окрестностей открываются прекрасные виды на горы, долины и захватывающие дух закаты.

- Панорамный вид со 2-го этажа дома
- Прогулки и тропинки в 5-10 минутах ходьбы
- В нескольких шагах от альп над Фескодзиа
- Открытый вид на Арозио с муниципальной парковки.
- Нетронутая природа, тишина и чистый воздух

Дом идеально подходит как для основного проживания, так и для отдыха в аутентичной и спокойной обстановке, всего в нескольких минутах от Лугано. Идеально подходит для семей, умных работников или любителей зелени

# Caractéristiques

Объект свободен **По договоренности**

Type **Дом**

N°: **7050**

Комнаты **6.5**

Спальни **3**

Ванные комнаты **2**

Количество этажей **3**

Жилая площадь **~ 200 m<sup>2</sup>**

Площадь участка **~ 141 m<sup>2</sup>**

Prix de l'objet **CHF 680'000.-**



# Vue extérieure

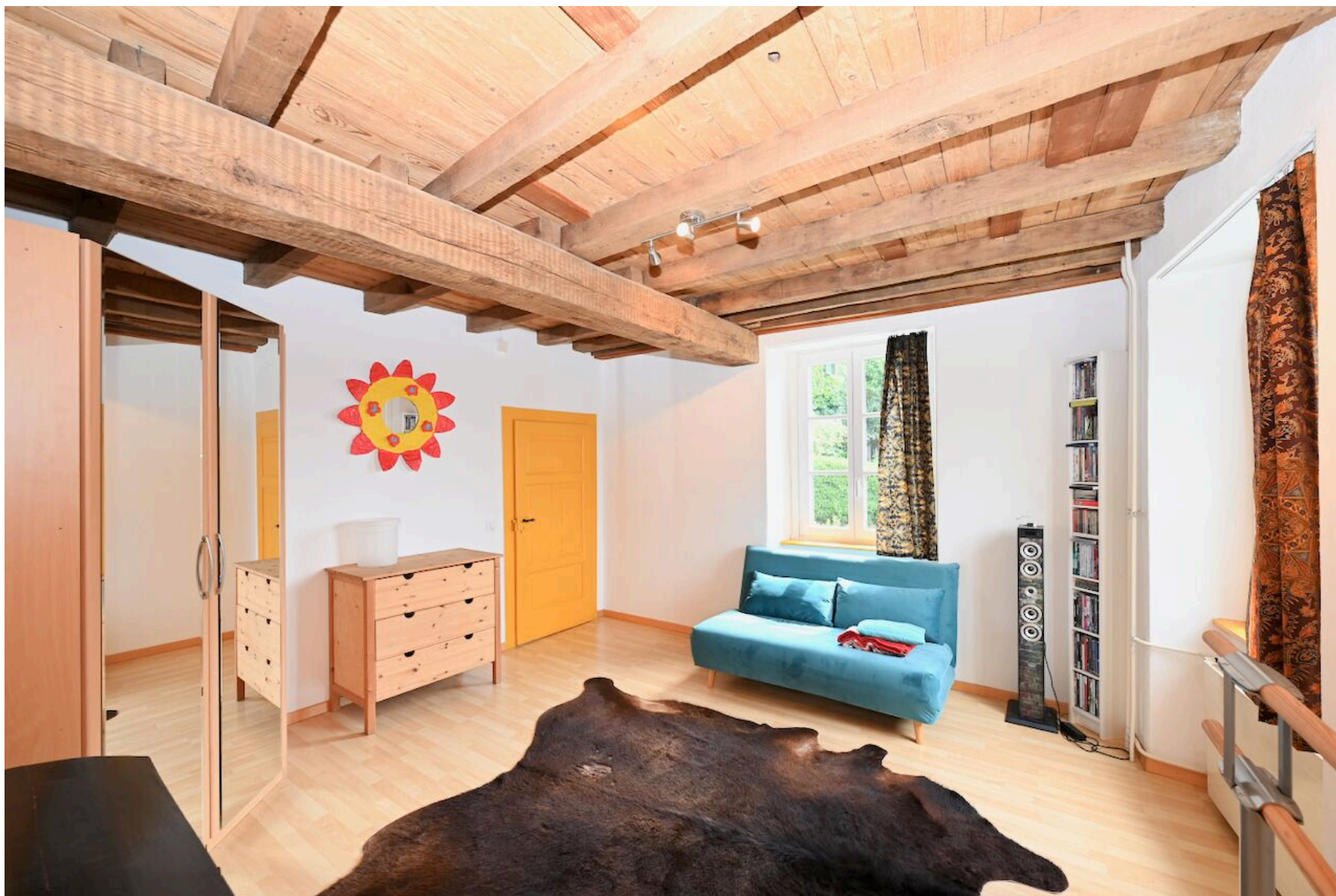




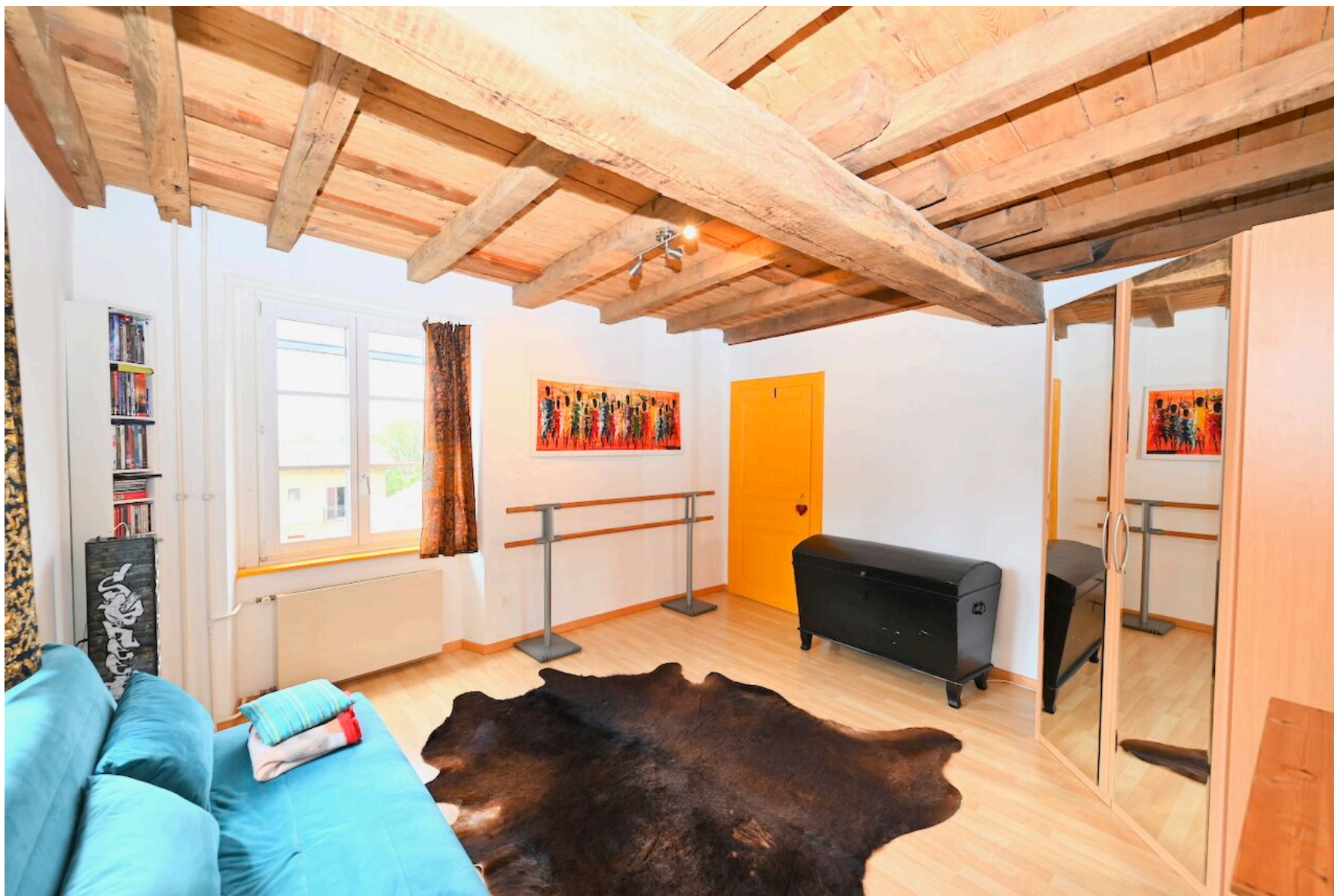


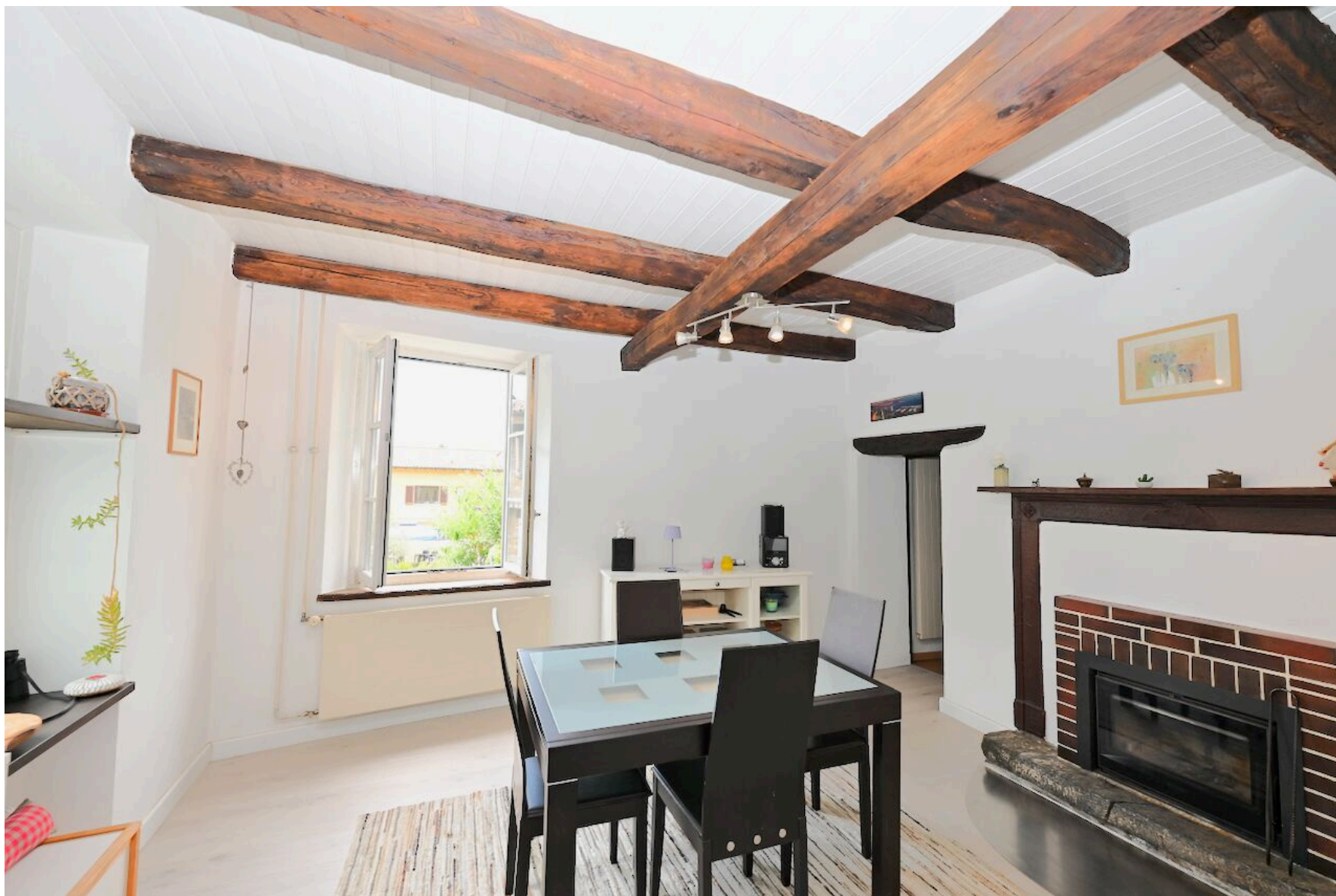


# Vue intérieure









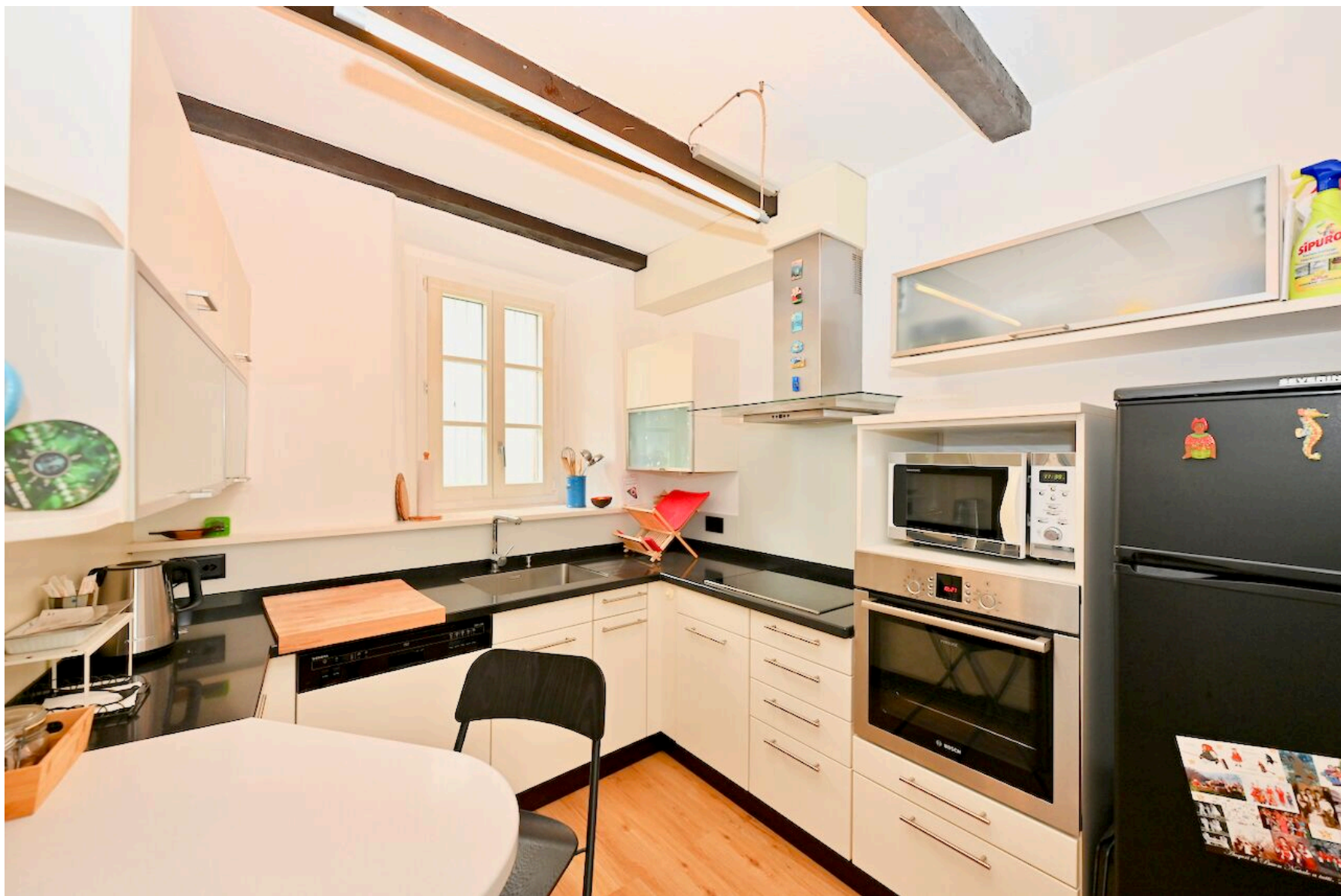




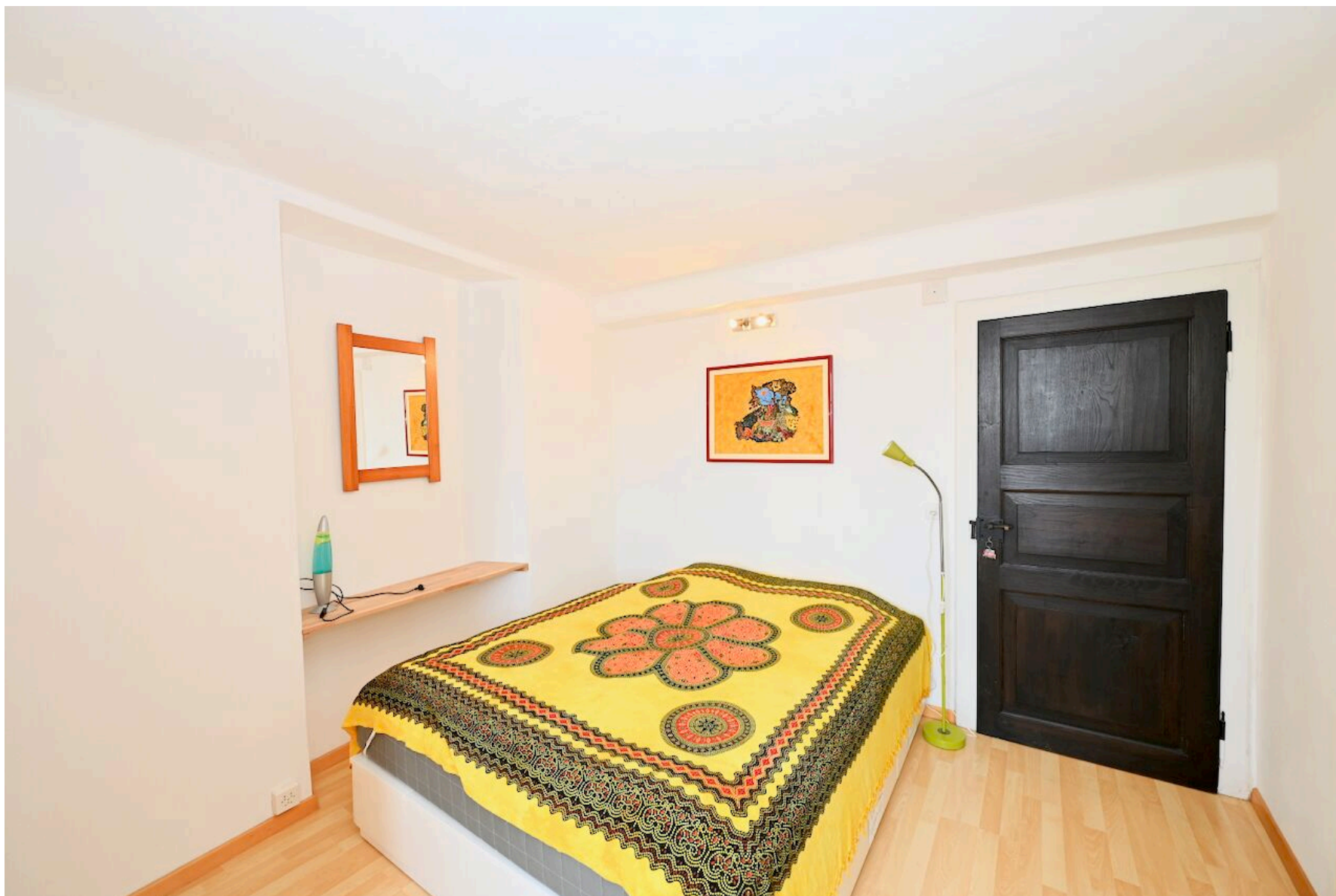












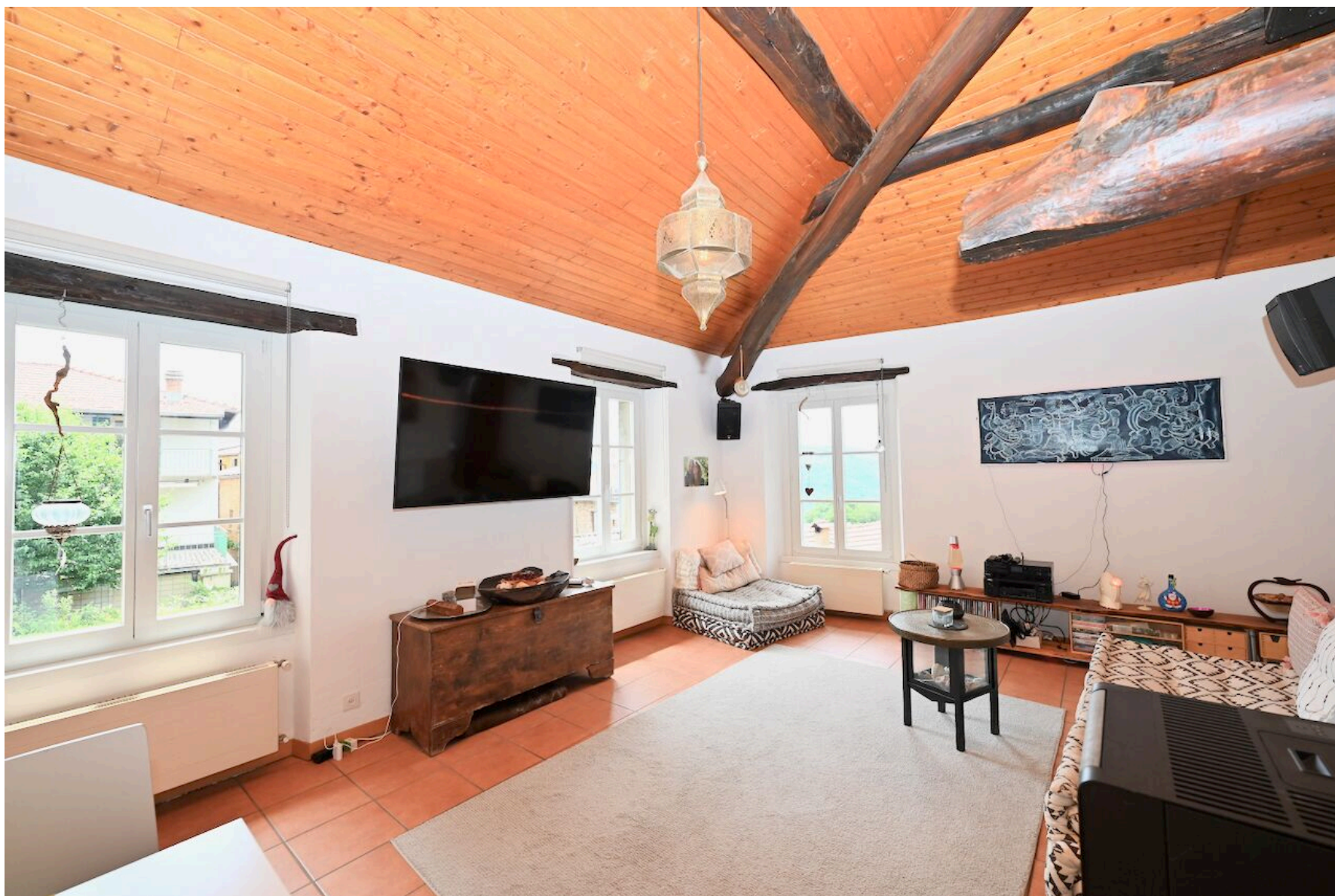














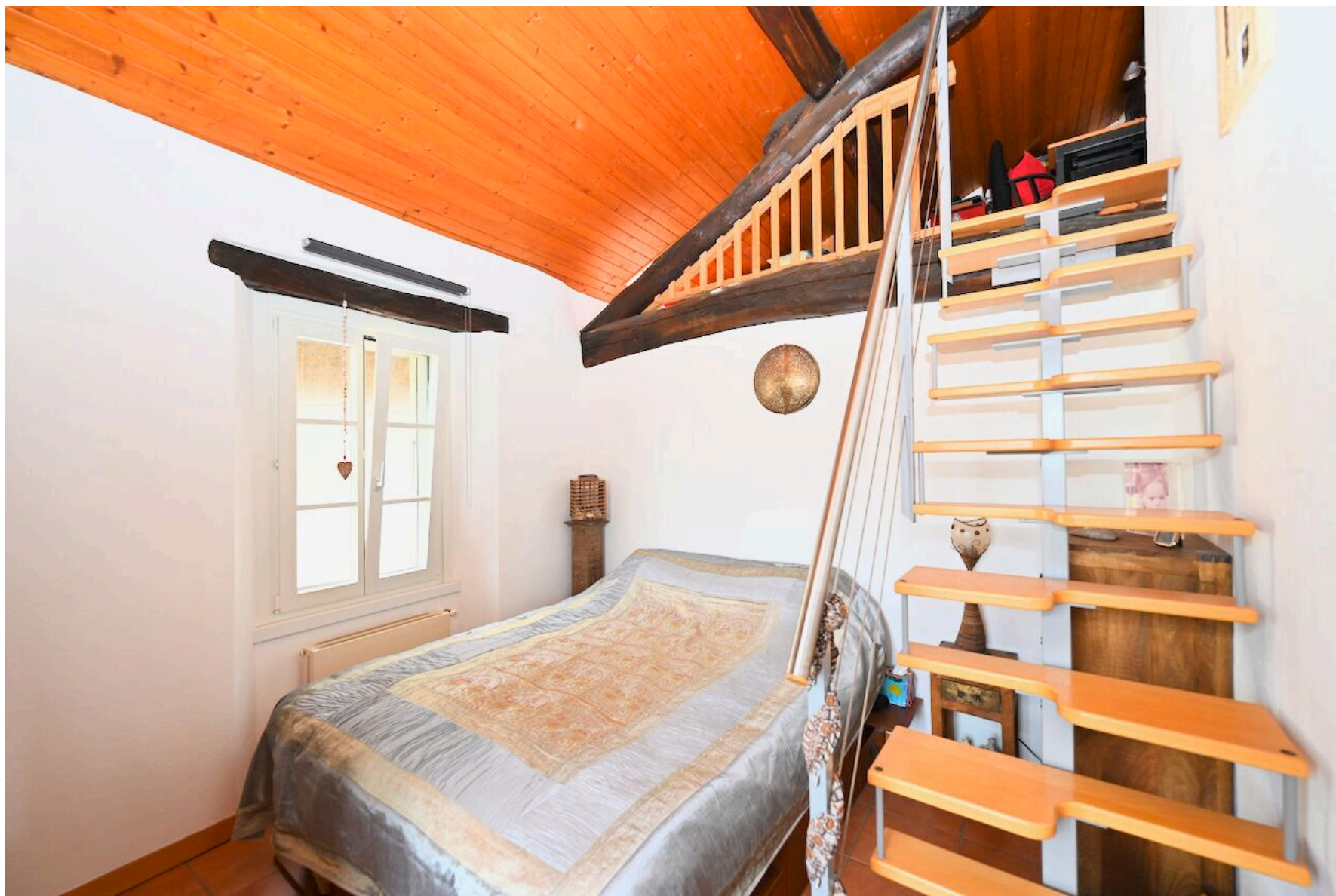




















# Contact

## Sequoia Consulting Sagl

Via Vedeggi 66b  
6983 Magliaso

Тел.: +41 78 637 66 15  
fabio@sequoiaconsulting.ch  
<http://sequoiaconsulting.ch>

## Контакт для посещения

**Monsieur Ferrari Fabio**  
fabio@sequoiaconsulting.ch  
Моб.: +41 78 637 66 15

# Notes

---

---

---

---

---

---



FONTI MARIO E MARIUCCIA - MAPPALE 81 - FESCOGGIA  
Riattazione casa esistente

PIAN. DI MONTAGGIO  
SCHEMA DELLE COLONNE

RI SA

disegnato: Ste data: 10.04.98

modificato: data:

MERIGHETTI & MANFRINI SA

formato:

scala: 1:50

sanit. e riscaldamento: telefono 608 29 66  
CH-6981 Beride telefax 608 39 66

temp. esercizio 80/60°C

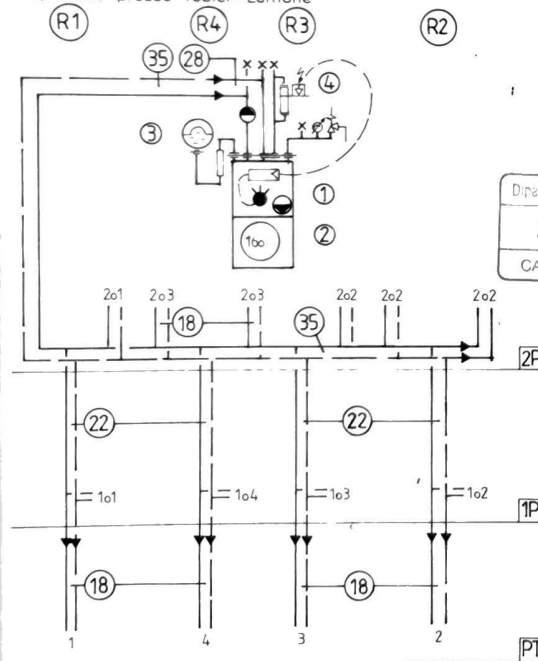
LEGENDA SCHEMA

- 1 Centrale termica compatta CTC comprendente:
  - generatore di calore tipo 323.1 enertec - Q 21-25 kW art. no. OK 1784
  - bruciatore monostadio ad olio EL (LowNOx) tipo 2012-HVU
  - regolazione digitale tipo AS4 art. no. RE 1293
  - contatore d'esercizio tipo BST2 art. no. EM 1042
  - gruppo di sicurezza e1", valvola e1/2", spurgo e manometro art. no. DV 1805
  - gruppo di distribuzione e1" con miscela, motore, termometri rubinetti, incl. spine e cavi art. no. DV 1530
  - pompa tipo UPS 25-60/180 e1", vel. 2 art. no. UP 1071
  - cuffia bruciatore e prova di funzionamento
  - messa in servizio e prova d'esercizio
- 2 Scaldacqua sottostante CTC comprendente:
  - scaldacqua tipo ENC160 - 160 litri art. no. WE 3136
  - sonda ad immersione tipo QAZ 21 art. no. FU 1008
  - anodo di protezione Correx incluso
  - gruppo di carica con flessibili, pompa e ritegno
- 3 Vaso d'espansione PNEUMATEX tipo PND 25
- rubinetto per la manutenzione Tabler 312.340
- 4 Dispositivo di controllo del livello SYR tipo 933.1 disponibile presso Tabler-Lamone

LEGENDA

● — X  
Piastra Pralux termolaccate  
RAL 9001  
attacchi riscaldamento e1/2"  
spurgo aria e1/4"  
scarica con detentori e3/8"

-----  
Condotte Mannesmann  
da pressare  
sottomuro isolate 13mm  
in vista 30mm



Dipartimento Energia  
2 - L. 1998  
CANTONE TICINO

