

VENDESI

CH-6983 Magliaso, Via Lago 1/3

Villa Schnebli - Villa di Lusso fronte Lago con Dépendance e Piscina

CHF 14'400'000.-

SEQUOIA
CONSULTING

Descrizione

A Magliaso, in una tranquilla e verdeggiante zona residenziale affacciata direttamente sulle rive del Lago di Lugano, proponiamo in vendita una proprietà esclusiva composta da una villa principale di ca. 500 mq, una dépendance indipendente di ca. 200 mq e un ampio terreno di 2'630 mq.

La residenza principale, realizzata nel 1977 dal rinomato architetto svizzero Dolf Schnebli – figura di spicco del Movimento Moderno – fu commissionata dal tenente Eugenio Wolk, comandante di un'unità speciale durante la Seconda Guerra Mondiale. Wolk desiderava una dimora ispirata alla forma e all'essenza di un'imbarcazione, espressione della sua passione per l'acqua. Ne nacque un'opera architettonica unica: una pianta lunga e stretta che richiama una nave ormeggiata sulla riva, ambienti aperti e fluidi, luce naturale filtrata da ampie vetrate e inserti in vetrocemento, elementi nautici distintivi come i corrimani tubolari delle scale, simili a quelli delle navi, e terrazze in legno che ricordano ponti di comando.

Nel 2010 la villa è stata oggetto di un attento intervento di ristrutturazione: il piano seminterrato (150 mq) è stato trasformato in un'elegante area benessere con SPA; il sottotetto è diventato una suite padronale con bagno privato e cabina armadio.

La villa principale si sviluppa su tre livelli:

- Piano seminterrato: raffinata area SPA con vasche idromassaggio, bagno turco, sauna e bagno, zona di servizio con lavanderia, stireria, cantina e autorimessa.
- Piano terra: generoso ingresso, ampio soggiorno open space con camino affacciato sul terrazzo di 90 mq e sul giardino, zona pranzo, cucina, bagno ospiti, 2 master suite con i bagni e cabina armadio, studio e ripostiglio.
- Primo piano: ampio suite padronale affaccio sul portico, bagno, cabina armadio e zona studio a vista sul soggiorno e sala da pranzo, terrazza panoramica con splendida vista lago.

La dépendance offre spazi ampi e versatili:

- Piano terra: atrio, soggiorno con accesso alla veranda e al giardino, zona pranzo, cucina, WC, lavanderia, cantina, locale riscaldamento e garage.
- Primo piano: 2 camere da letto, una camera/studio e 2 bagni.
- Piano seminterrato: grande sala hobby, piscina interna, bagno, cantina / lavanderia e locali tecnici.

Un'abitazione esclusiva e ricca di personalità, immersa nella natura e perfettamente integrata con il paesaggio lacustre: ideale per chi cerca privacy, comfort e un'architettura dal carattere forte e autentico.

Dati generali

Disponibilità	Da convenire	Ultime ristrutturazioni	2010
Tipo	Villa	Tipo di riscaldamento	Nafta
Riferimento	6655	Impianti di riscaldamento	Radiatore, Pavimento
Locali	10	Superficie abitabile	700 m²
Camere	5	Superficie terreno	2'613 m²
Bagni	8	Superficie terrazza	100 m²
Anno costruzione	1977	Parcheggi	5

Prezzo dell'oggetto	CHF 14'400'000.-
Numero posti auto	
Totale	5x

Foto







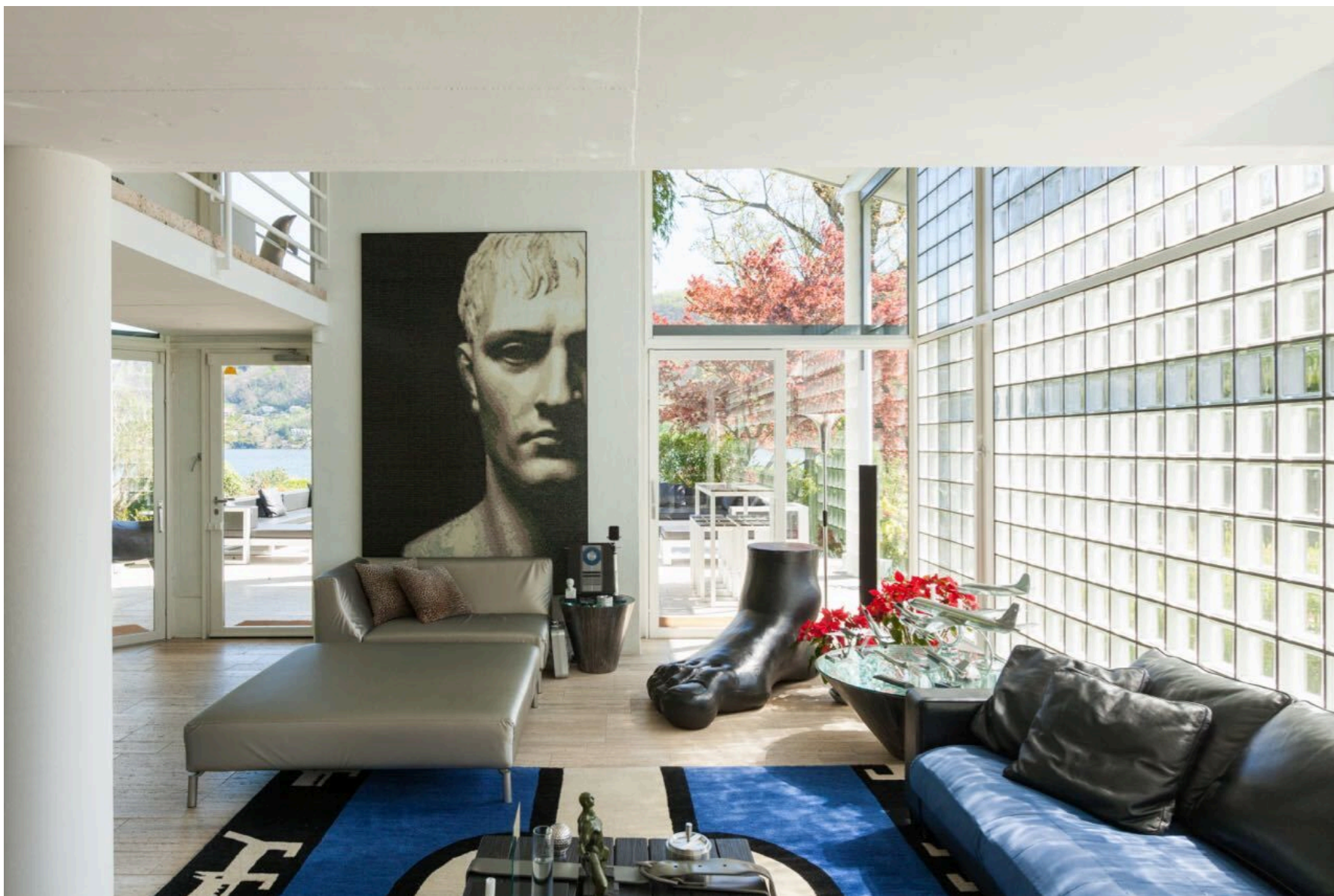






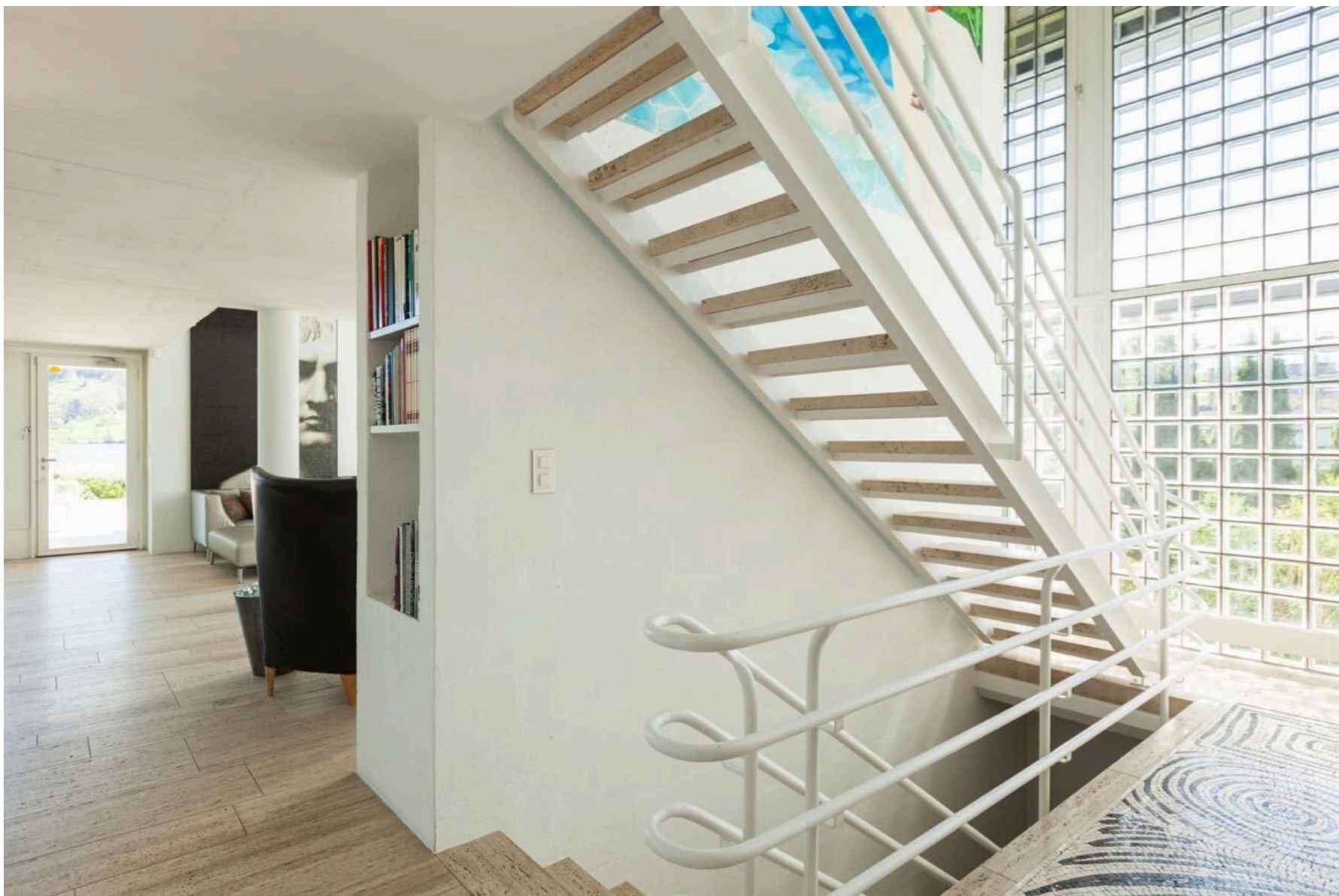


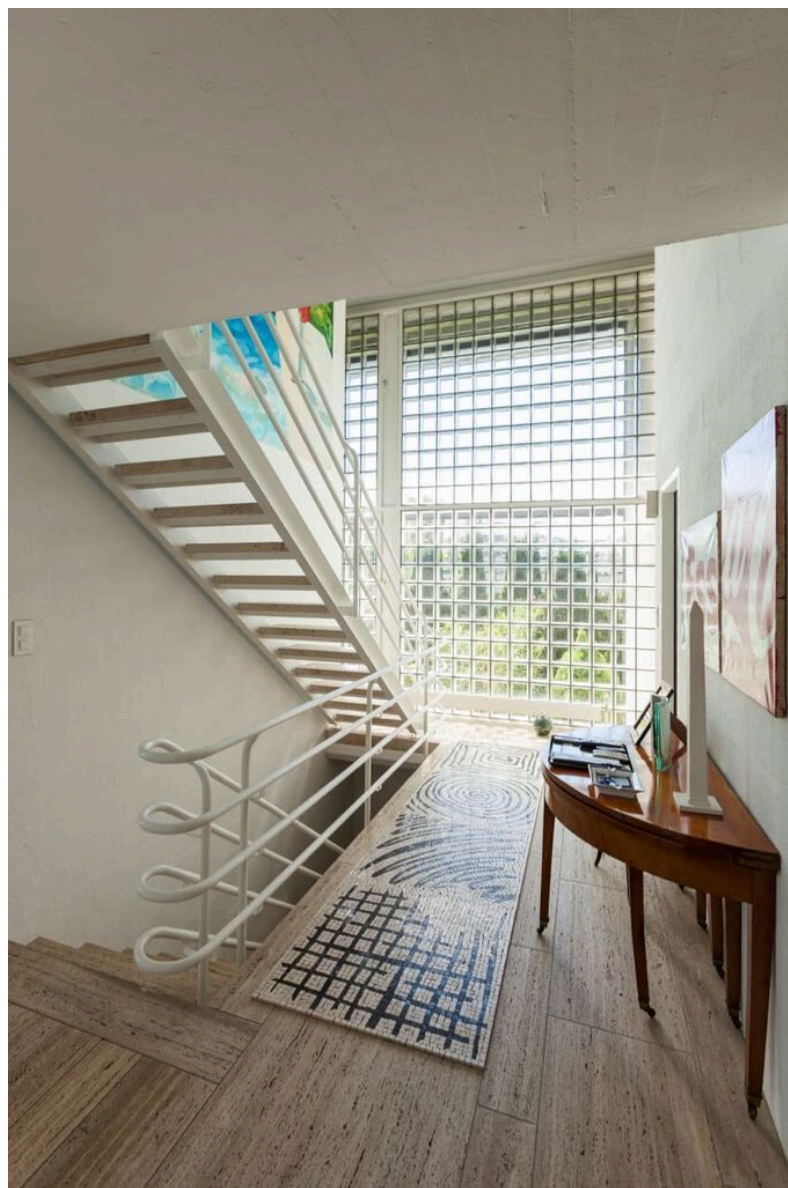
















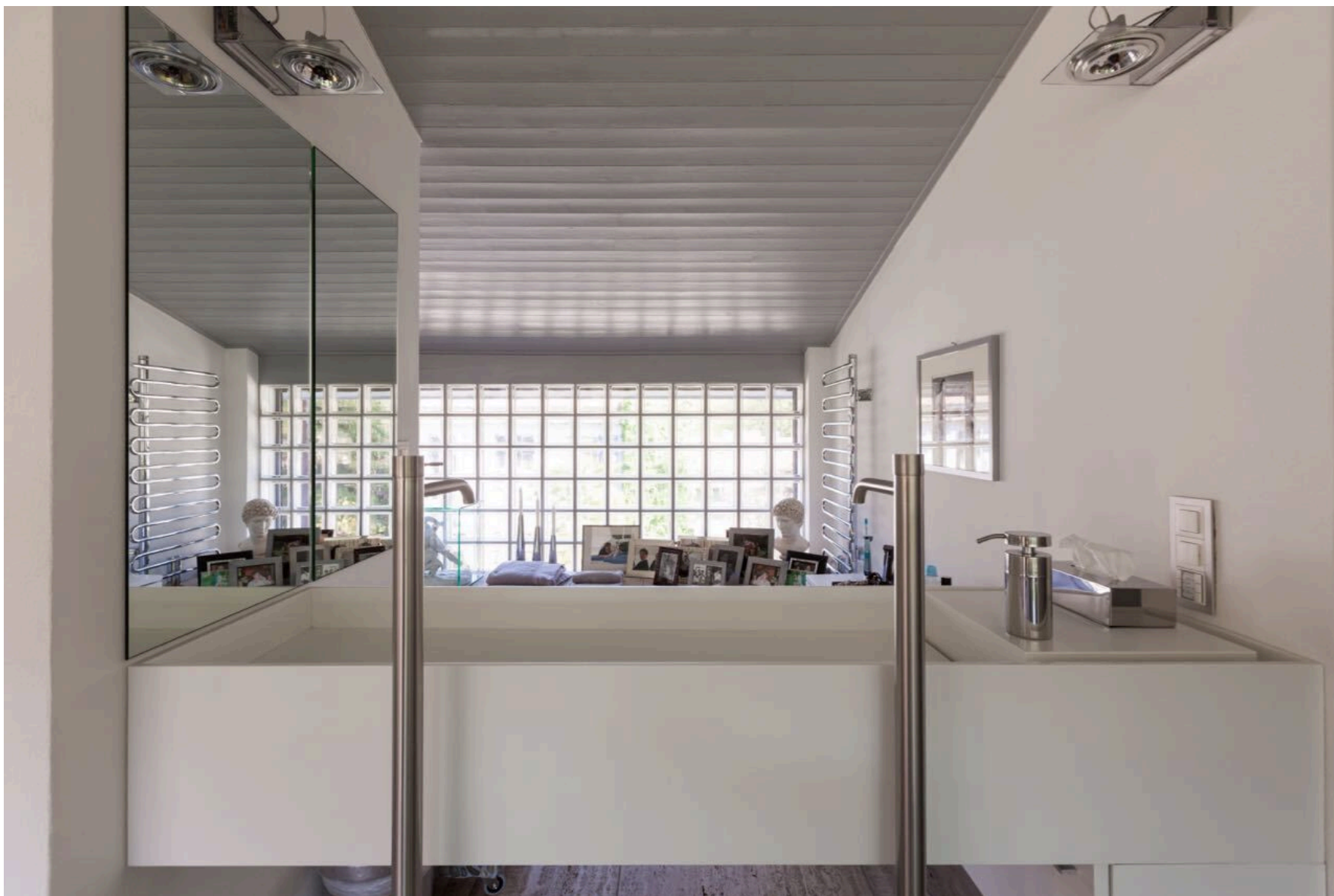
















Contatto

Sequoia Consulting Sagl

Via Vedeggi 66b
6983 Magliaso

Tel.: +41 78 637 66 15
fabio@sequoiaconsulting.ch
<http://sequoiaconsulting.ch>

Il tuo consulente

Signor Ferrari Fabio
fabio@sequoiaconsulting.ch
Cel.: +41 78 637 66 15

Note
