



CH-6816 Bissone

Casa Caratteristica nel Nucleo Storico di Bissone in Vendita

CHF 470'000.-

**SEQUIA**  
CONSULTING

# Descrizione

Nel suggestivo nucleo storico del Comune di Bissone, proponiamo in vendita una **caratteristica casa di paese** che conserva il fascino delle tradizionali costruzioni ticinesi.

La proprietà si inserisce in un contesto autentico, silenzioso e di elevato valore culturale: Bissone è infatti luogo d'origine di celebri artisti quali **Borromini, Maderno, Gaggini e Busi**, maestri che hanno lasciato un'impronta indelebile nel patrimonio artistico europeo.

Soluzione ideale come **abitazione primaria, residenza secondaria o investimento immobiliare.**

## DISTRIBUZIONE DEGLI SPAZI:

**Piano terra:**-Ingresso - Cucina con sala pranzo - Salotto con camino - Sottoscala

**Piano primo:** Camera da letto con armadi a muro - Bagno con doccia - Guardaroba - Secondo bagno con vasca idromassaggio e doppi servizi

**Piano secondo:**- Camera da letto mansardata con armadi a muro

## DOTAZIONI E FINITURE:

- Costruzione tradizionale in muratura
- Travi a vista
- Camino

- Riscaldamento autonomo (elettrico + camino)
- Affacci su corte interna

## ACCESSORI E PARCHEGGIO:

- Cantina: no
- Posto auto: con contrassegno per residenti nelle immediate vicinanze
- Spazi esterni: corte

## CONTESTO E SERVIZI:

- Nucleo storico
- Lido comunale
- Fermata bus
- Negozi alimentari
- Accesso autostradale nelle vicinanze

**NOTA: È acquistabile come residenza secondaria.**

Soluzione particolarmente interessante per **amanti dei nuclei storici**, che desiderano vivere in un ambiente autentico a pochi minuti dai principali servizi e dal lago.

# Dati generali

Disponibilità	<b>Da convenire</b>	Camere	<b>2</b>
Tipo	<b>Villa contigua</b>	Bagni	<b>2</b>
Riferimento	<b>1115</b>	Anno costruzione	<b>2001</b>
Locali	<b>3.5</b>	Superficie abitabile	<b>90 m<sup>2</sup></b>

Prezzo dell'oggetto **CHF 470'000.-**

# Vista esteriore







# Vista interiore















# Piano



# Vista interiore











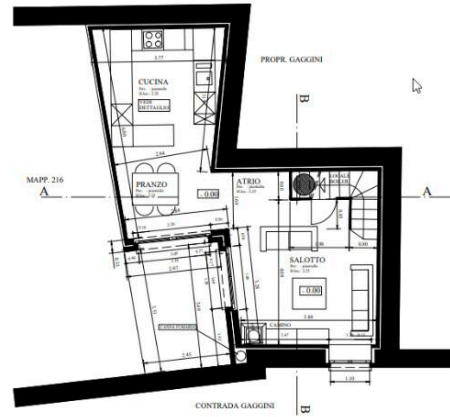


# Vista esteriore

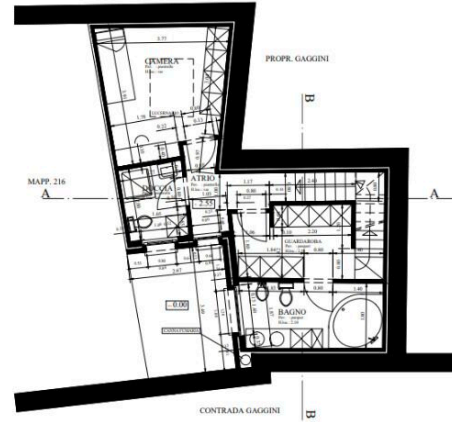


# Piano

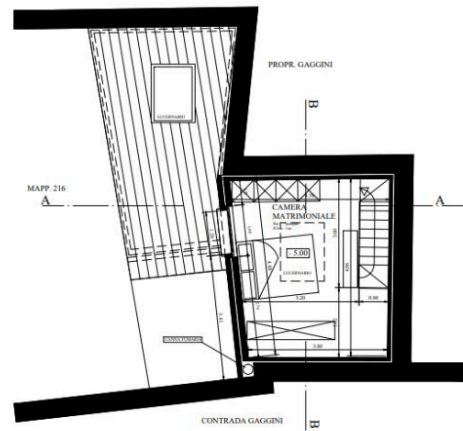
PIANO TERRENO



PRIMO PIANO



PIANO MANSARDATO



# Contatto

## **Sequoia Consulting Sagl**

Via Vedeggi 66b  
6983 Magliaso

Tel.: +41 78 637 66 15  
fabio@sequoiaconsulting.ch  
<http://sequoiaconsulting.ch>

## Note

---

---

---

---

---

---

---

---