

VENDESI

CH-6990 Cassina d'Agno, Via al Bosco 27

Eleganza Senza Tempo: Tenuta Storica Sospesa tra Lago, Vigneti e Cielo
Prezzo su richiesta

SEQUIA
CONSULTING

Descrizione

Eleganza senza tempo a Cassina d'Agno: tenuta storica con piscina e vista lago

Nel suggestivo nucleo di Cassina d'Agno, in posizione dominante e panoramica, si trova questa prestigiosa tenuta di origine quattrocentesca, una proprietà di rara eleganza dove storia, privacy e bellezza naturale convivono in perfetto equilibrio.

La villa principale è stata restaurata con grande sensibilità, preservando il carattere autentico dell'epoca e valorizzando elementi architettonici originali, senza rinunciare al comfort contemporaneo. Gli ambienti interni, ricchi di charme e personalità, offrono spazi generosi, dettagli raffinati e un'atmosfera calda e senza tempo.

La proprietà è circondata da un ampio parco privato con giardini curati, vigneti terrazzati e una splendida piscina affacciata sul paesaggio lacustre e collinare. La dépendance indipendente rappresenta una soluzione ideale per ospiti, personale di servizio o per accogliere momenti conviviali ed eventi privati.

Una residenza esclusiva, pensata per chi desidera vivere in un contesto unico, immerso nella quiete, nella storia e nella bellezza del territorio luganese.

Dati generali

Disponibilità	Da convenire	Anno costruzione	1730
Tipo	Villa	Ultime ristrutturazioni	2015
Riferimento	5251	Superficie abitabile	1'792 m²
Locali	11.5	Superficie terreno	9'761 m²
Camere	9	Parcheggi	14
Bagni	8		

Prezzo dell'oggetto	Prezzo su richiesta
Numero posti auto	
14x Totale	

Foto



Vista esteriore











Vista interiore

















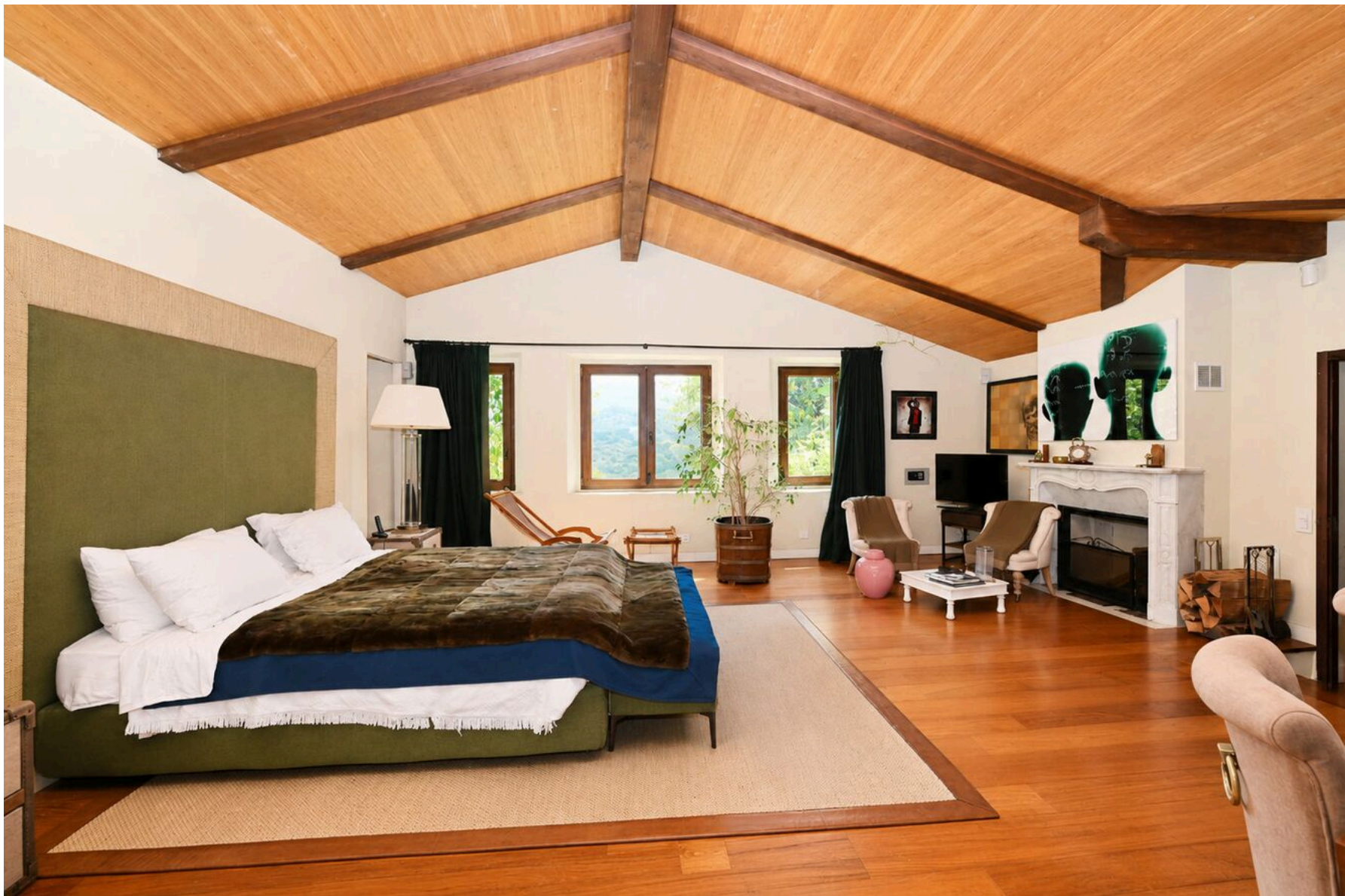








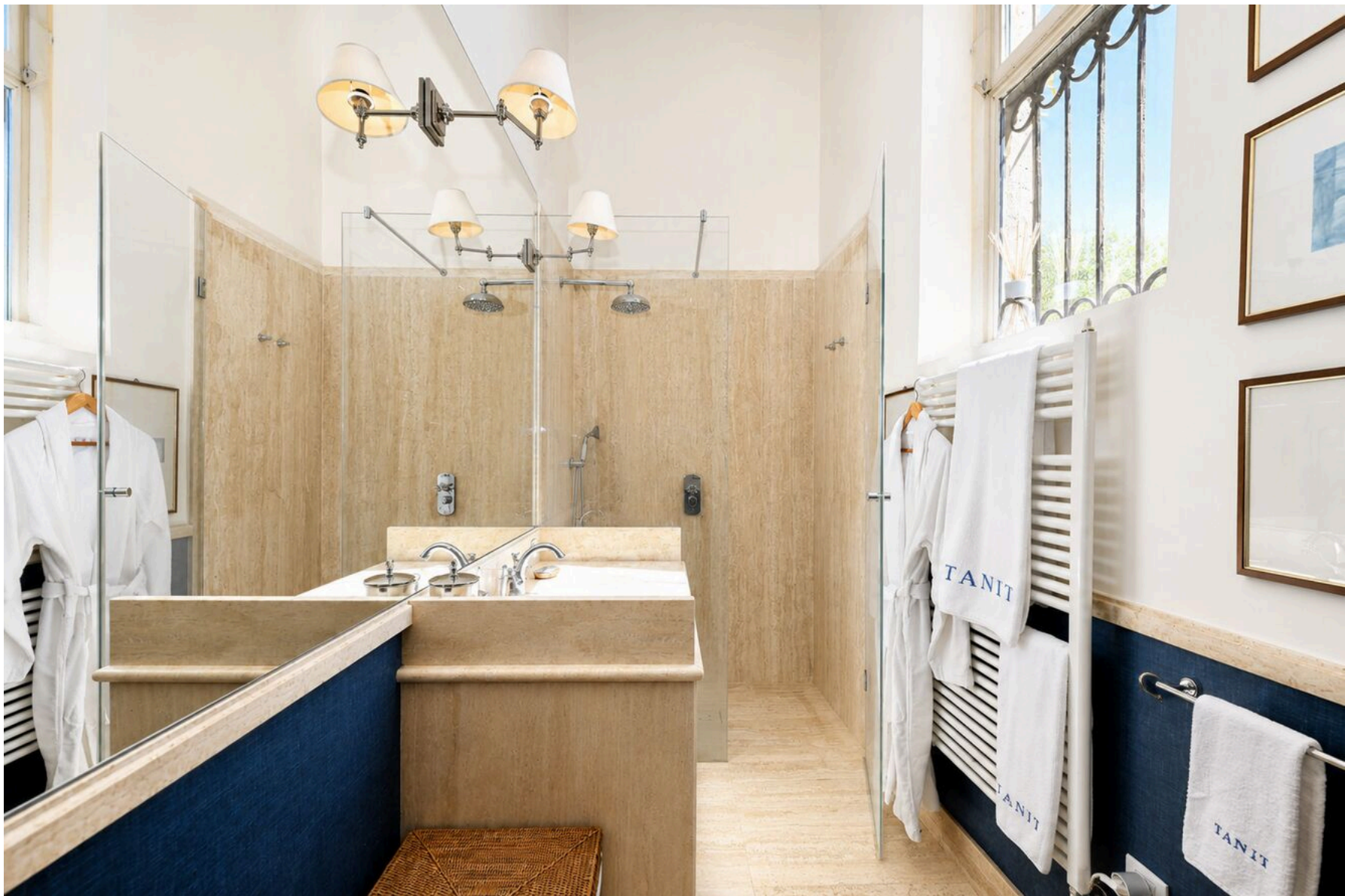












Vista esteriore



Contatto

Sequoia Consulting Sagl

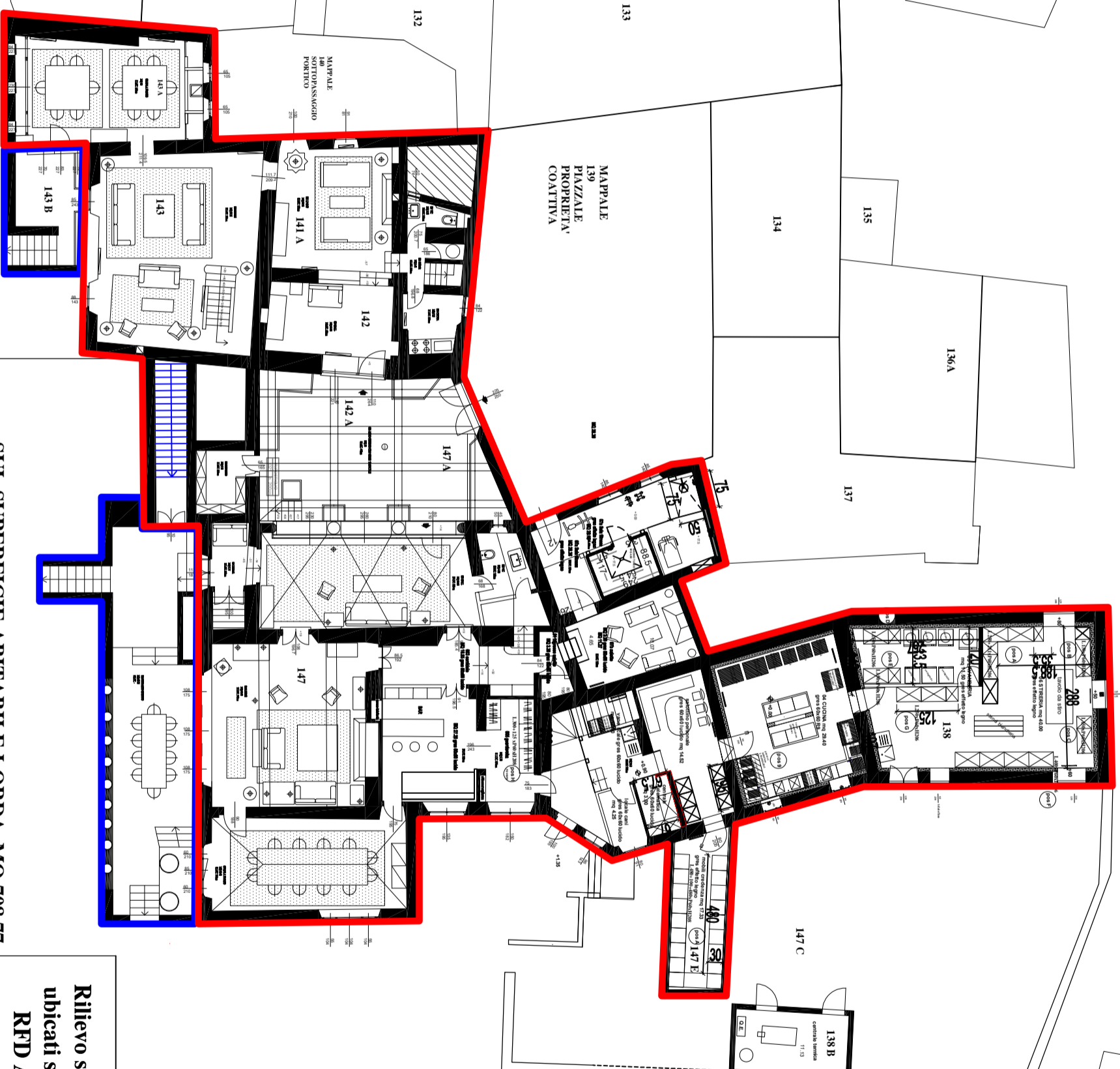
Via Vedeggi 66b
6983 Magliaso

Tel.: +41 78 637 66 15
fabio@sequoiaconsulting.ch
<http://sequoiaconsulting.ch>

Il tuo consulente

Signor Ferrari Fabio
fabio@sequoiaconsulting.ch
Cel.: +41 78 637 66 15

Note



- SUL SUPERFICIE ABITABILE LORDA MQ 708.77
- locali tecnici MQ 14.07
- aree esterne pavimentate godibili MQ 87.56

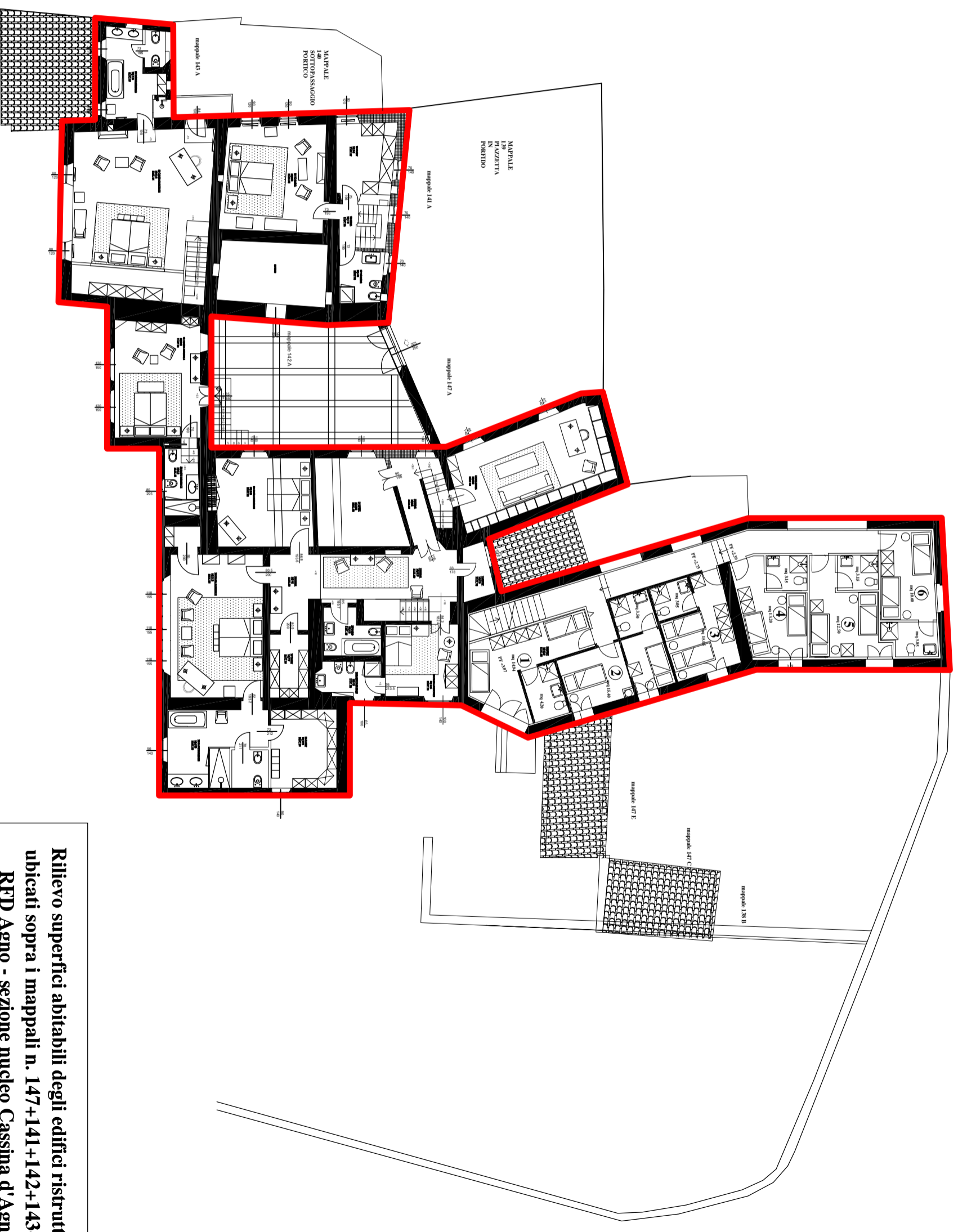
Rilievo superfici abitabili degli edifici ristrutturati
 ubicati sopra i mappali n. 147+141+142+143+138
 RFD Agno - sezione nucleo Cassina d'Agno

Proprietà: Juan Partecipazioni SA

1° PIANO

scala 1:200 - giugno 2026

Marcel Battaini-Mastel
 Ingegnere Civile
 Via Beltrammina 19 / CH - 6900 Lugano
 Cell.: +4179 713.19.57 / Email: battainimg@ticino.com



— SUL SUPERFICIE ABITABILE LORDA MQ 610.85

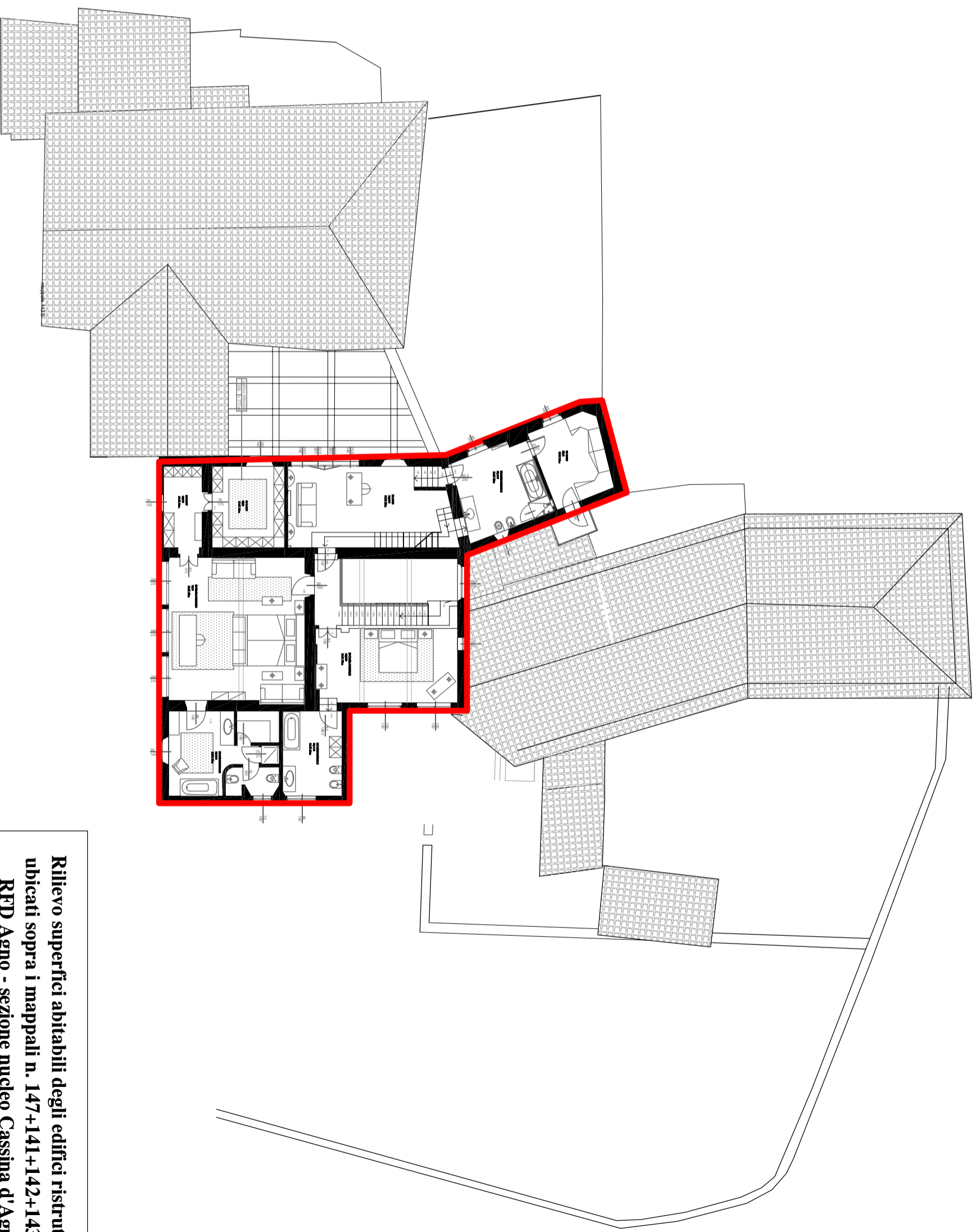
Rilievo superfici abitabili degli edifici ristrutturati
ubicati sopra i mappali n. 147+141+142+143+138
RFD Agno - sezione nucleo Cassina d'Agno

Proprietà: Juan Partecipazioni SA

1° PIANO

scala 1:200 - giugno 2026

Marcel Battaini-Mastel
Ingegnere Civile
Via Belramina 19 / CH - 6900 Lugano
Cell.: +4179 713.19.57 / Email: battaini@g@ticino.com



— SUL SUPERFICIE ABITABILE LORDA MQ 247.34

Marcel Battaini-Mastel

Ingegnere Civile

Via Beltramina 19 / CH - 6900 Lugano

Cell.: +4179 713.19.57 / Email: battainimg@ticino.com

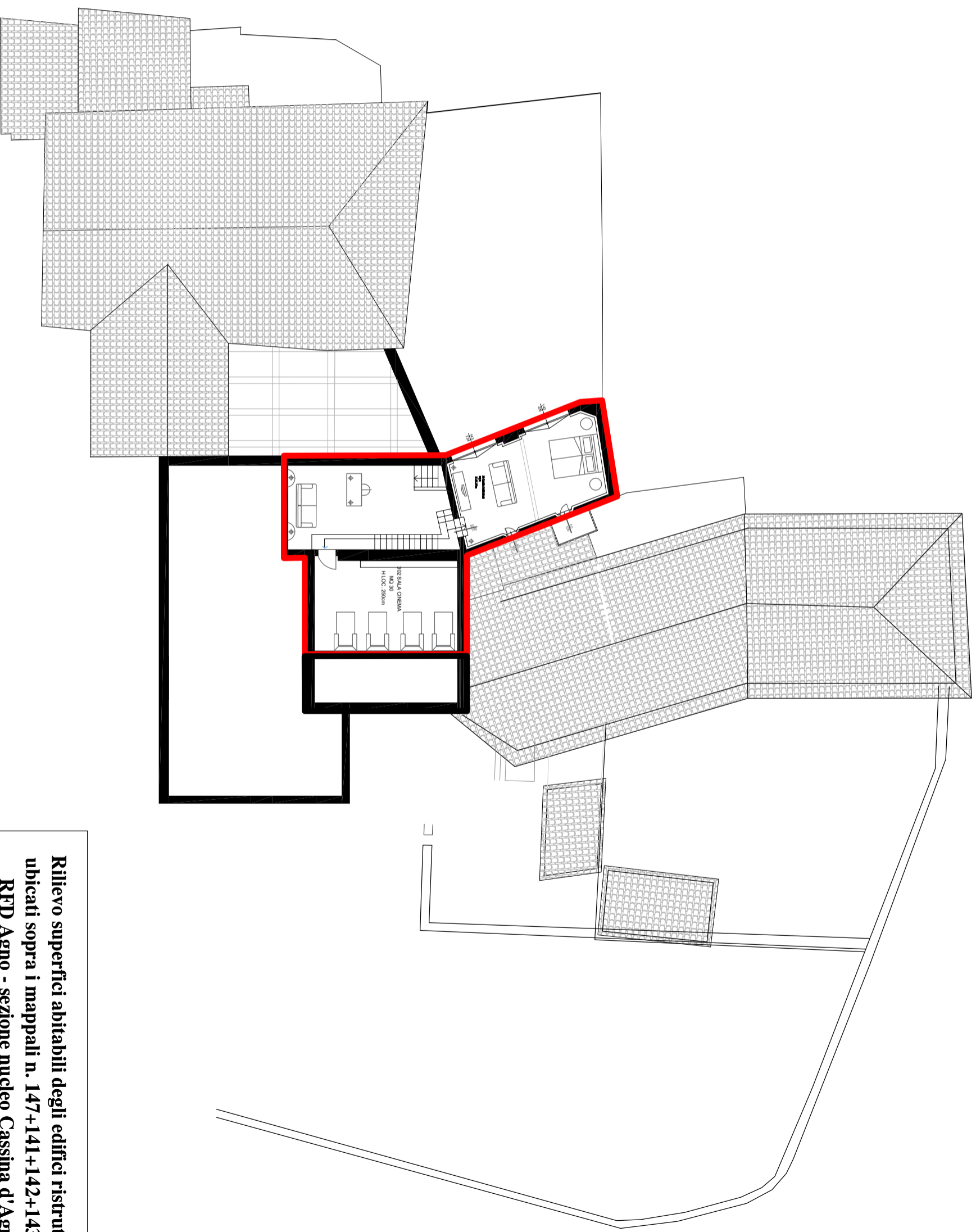
Rilievo superfici abitabili degli edifici ristrutturati
ubicati sopra i mappali n. 147+141+142+143+138

RFD Agno - sezione nucleo Cassina d'Agno

Proprietà: Juan Partecipazioni SA

2° PIANO

scala 1:200 - giugno 2026



SUL SUPERFICIE ABITABILE LORDA MQ 110.73

locali tecnici MQ 20.47

**Rilievo superfici abitabili degli edifici ristrutturati
ubicati sopra i mappali n. 147+141+142+143+138**

RFD Agno - sezione nucleo Cassina d'Agno

Proprietà: Juan Partecipazioni SA

PIANO MANSARDA

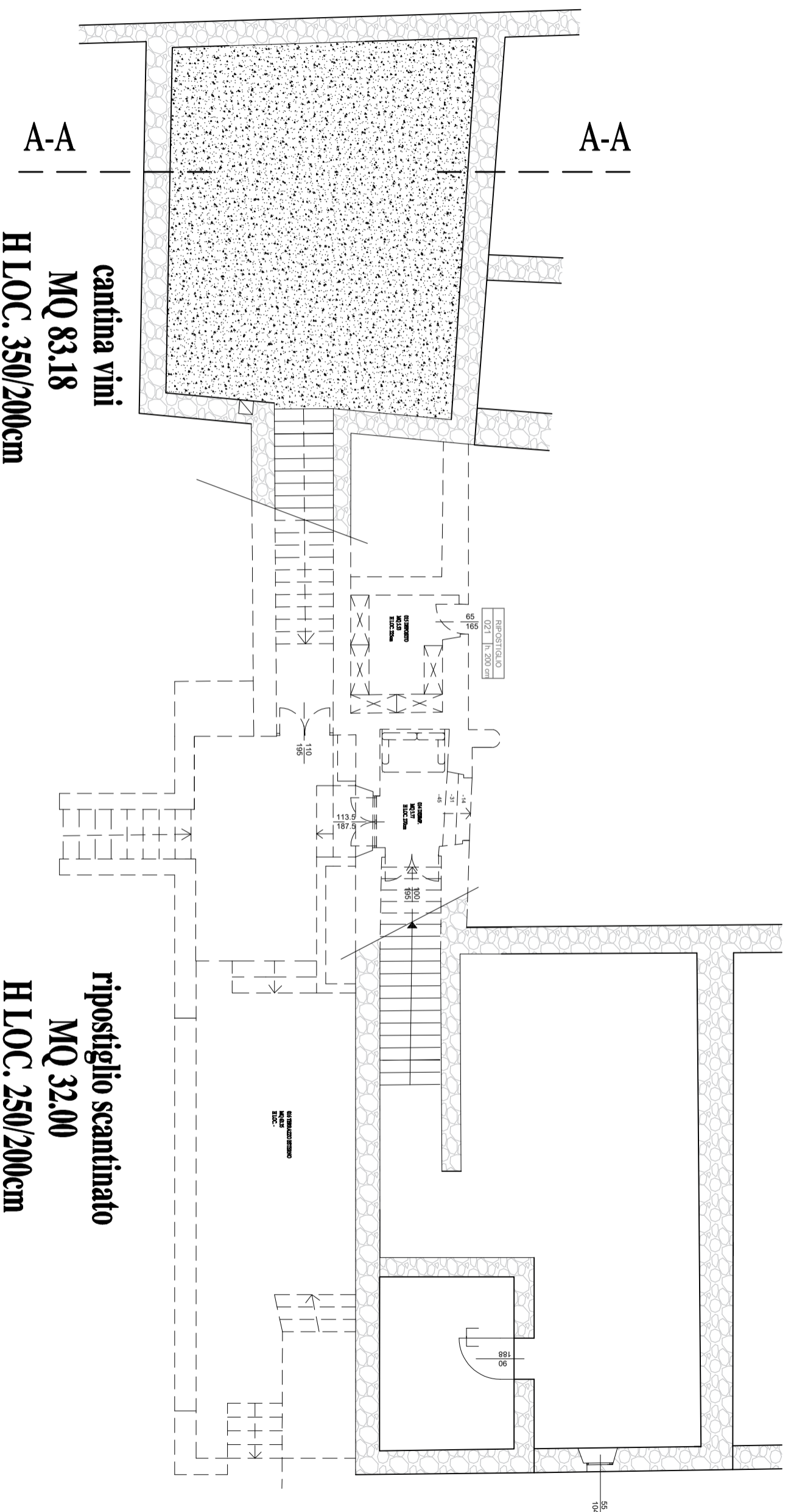
scala 1:200 - giugno 2026

Marcel Battaini-Mastel

Ingegnere Civile

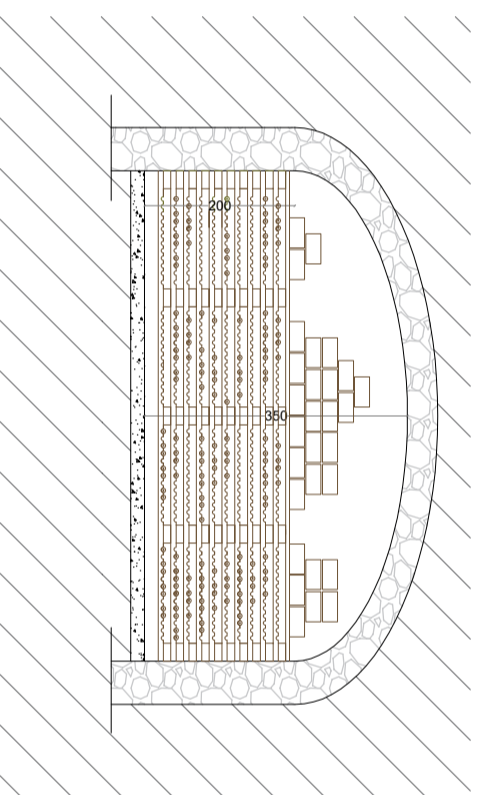
Via Beltramina 19 / CH - 6900 Lugano

Cell.: +4179 713.19.57 / Email: battainimg@ticino.com



cantina vini
MQ 83.18
H LOC. 350/200cm

ripostiglio scantinato
MQ 32.00
H LOC. 250/200cm



Marcel Battaini-Mastel
 Ingegnere Civile
 Via Beltramina 19 / CH - 6900 Lugano
 Cell.: +4179 713.19.57 / Email: battainim@ticino.com

Rilievo superfici abitabili degli edifici ristrutturati
 ubicati sopra i mappali n. 147+141+142+143+138
 RFD Agno - sezione nucleo Cassina d'Agno
 Proprietà: Juan Partecipazioni SA
PIANO INTERRATO
SEZIONE A-A

scala 1:200 - giugno 2026



Marcel Battaini-Mastel

Ingegnere Civile

Via Beltrammina 19 / CH - 6900 Lugano

Cell.: +4179 713.19.57 / Email: battaini@g@ticino.com

**Rilievo superfici abitabili degli edifici ristrutturati
ubicati sopra i mappali n. 147+141+142+143+138**

RFD Agno - sezione nucleo Cassina d'Agno

Proprietà: Juan Partecipazioni SA

**PIANO TETTI CON
COPERTURA IN COPPI**

scala 1:200 - giugno 2026