



VENDESI

CH-6816 Bissone, Via Campione 3

Villa Fonte Lago di Lugano con Darsena e Piscina in vendita a
Bissone
Prezzo su richiesta

SEQUIA
CONSULTING

Descrizione

Questa splendida villa è situata direttamente a lago di Lugano a Bissone, un incantevole comune svizzero situato nel Canton Ticino, sulle sponde del Lago di Lugano. La sua posizione privilegiata permette di godere di una vista aperta a 180° con magnifica vista lago e di accedere facilmente alla vivace Città di Lugano, distante soli 7 km, grazie alla vicinanza dell'autostrada.

La villa si affaccia direttamente sulle rive del lago, regalando panorami straordinari.

La proprietà con una superficie abitabile di circa 400 m2 disposta su 4 livelli fra cui un piano cantina e un piano solaio:

PIANO CANTINA: locale riscaldamento con filtri piscina, cantina/deposito, piccola cantina,

PIANO TERRENO (livello giardino): atrio d'entrata principale, sala da pranzo con camino, ampio e luminoso soggiorno con camino e seconda zona ad uso sala da pranzo che si aprono su una terrazza e un giardino, cucina, cantina vini, 2 servizi WC ospiti, 1 lavanderia e 1 ripostiglio/guardaroba.

PRIMO PIANO(livello strada): autorimessa singola, 2 camere da letto, 1 servizio WC, 1 sala da bagno, 1 camera da letto padronale con sala da bagno e vasca idromassaggio en suite, doppio dressing-room,

ufficio.

PIANO SOTTOTETTO: solaio.

All'esterno, un meraviglioso giardino circonda la proprietà e ospita una piscina esterna di 39 mq.

Garage per 1 auto, parcheggio esterno per 2 auto.

Rustico di 37 mq.

Infine, per gli amanti della navigazione, è presente una darsena privata di 117 mq, che consente di attraccare comodamente una barca e godere di piacevoli gite sul Lago di Lugano.

UBICAZIONE:

Bissone dista a ca. 9 km dal centro della città di Lugano e a ca. 2.5 km dal centro della città di Campione d'Italia. Infrastrutture pubbliche e private buone, buona intensità economica legata al turismo ed al mercato immobiliare. Fermata mezzi pubblici nelle vicinanze, stazione ferroviaria FFS a Melide ca. 5 minuti d'auto. L'accesso all'autostrada per il nord è raggiungibile in ca. 1 minuti d'auto, mentre per il sud in ca. 3 minuti d'auto.

Dati generali

Disponibilità	Da convenire	Bagni	5
Tipo	Villa	Superficie abitabile	400 m²
Riferimento	3011	Superficie terreno	1'725 m²
Residenza secondaria	Autorizzato	Giardino	1'337 m²
Locali	6	Superficie terrazza	21 m²
Camere	4	Parcheggi	3

Prezzo dell'oggetto	Prezzo su richiesta
Numero posti auto	
Totale	3x

Vista esteriore

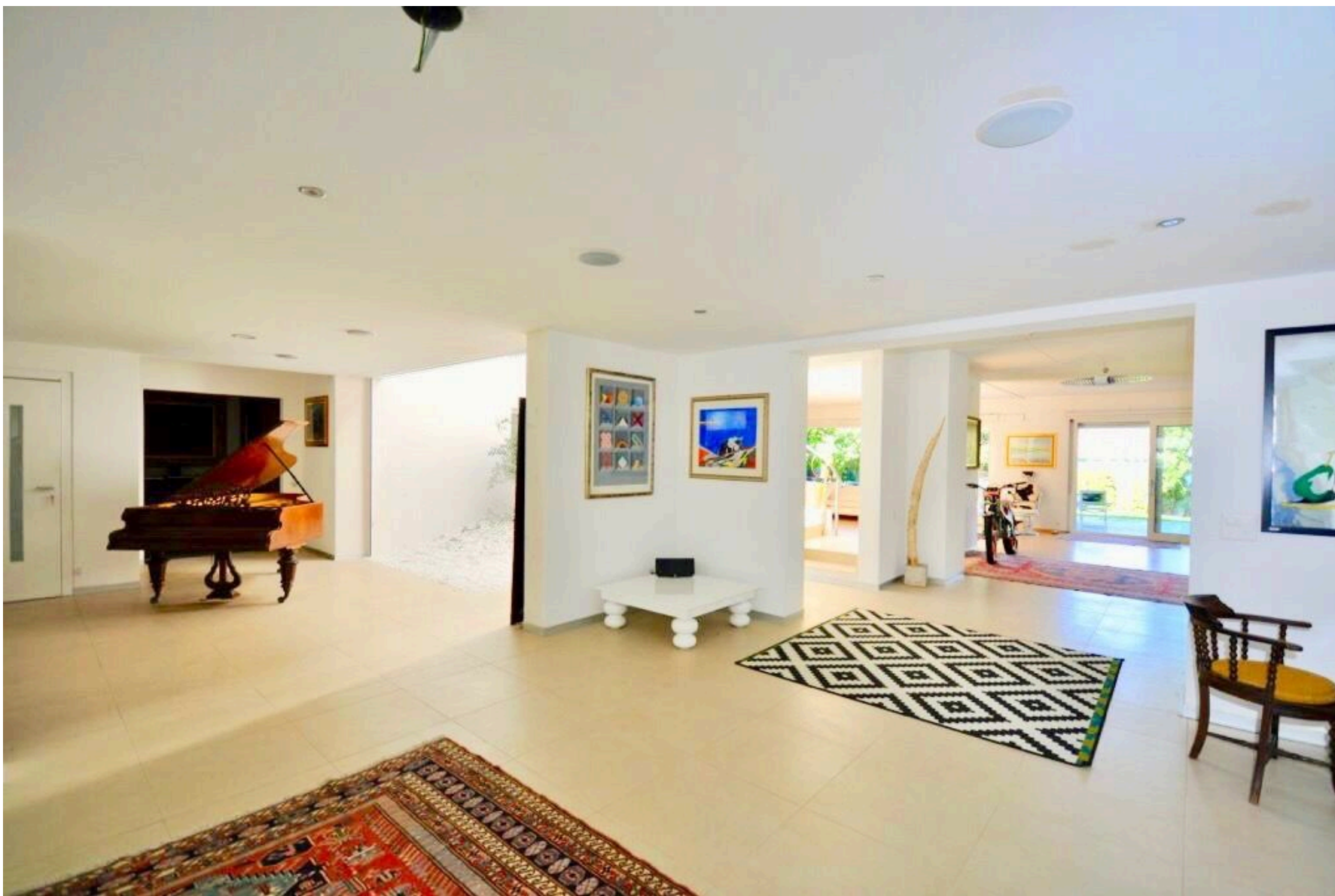






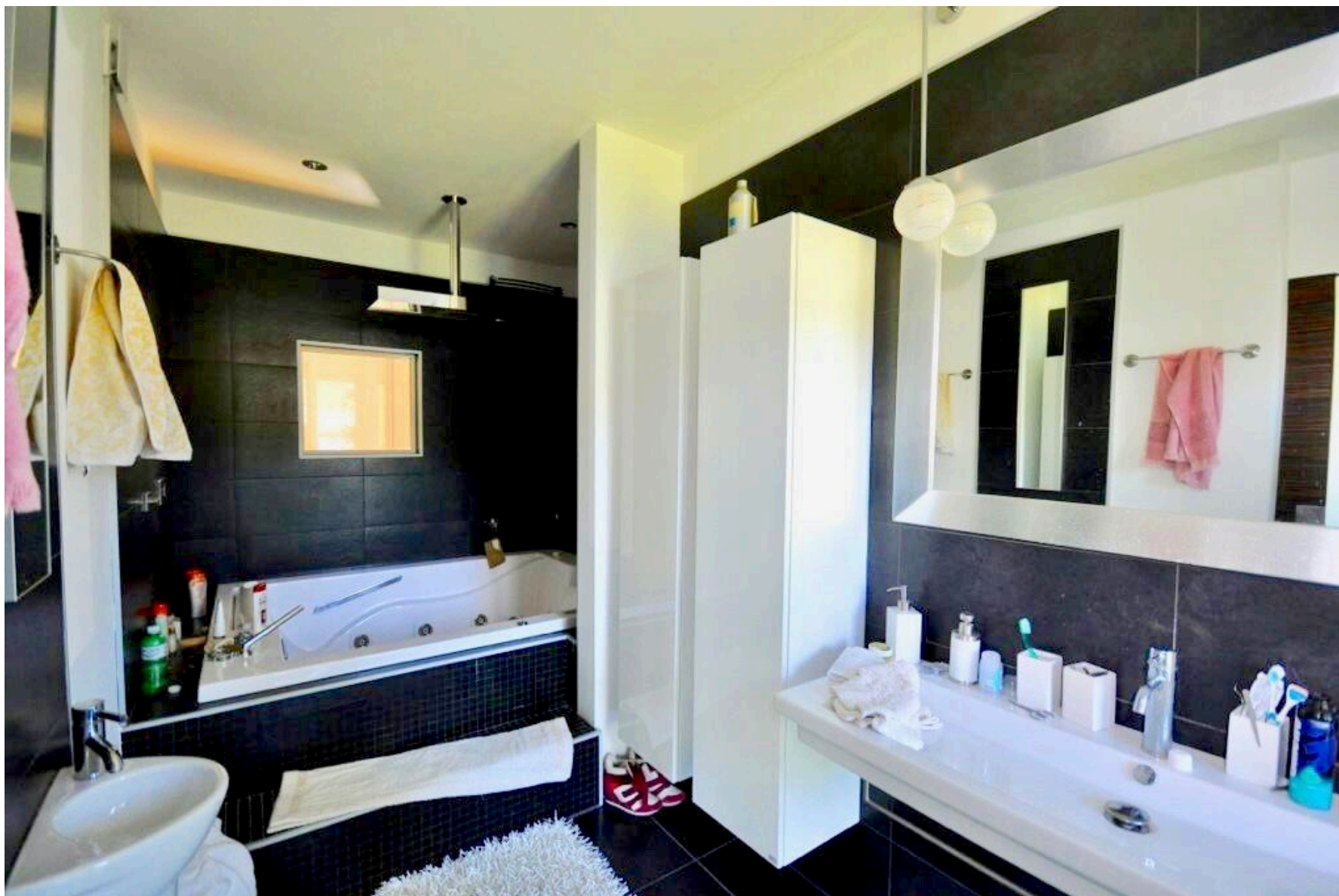
Foto

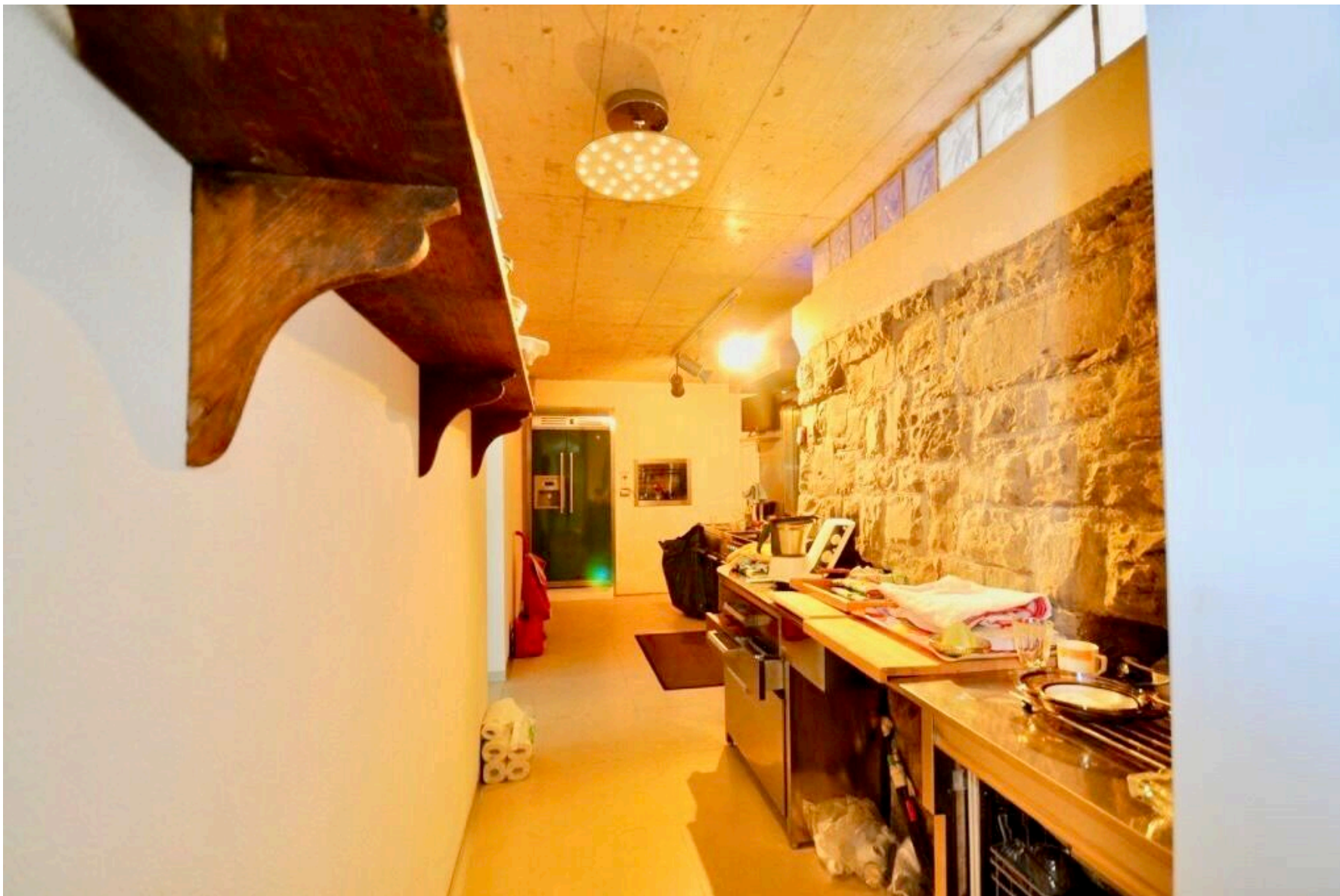


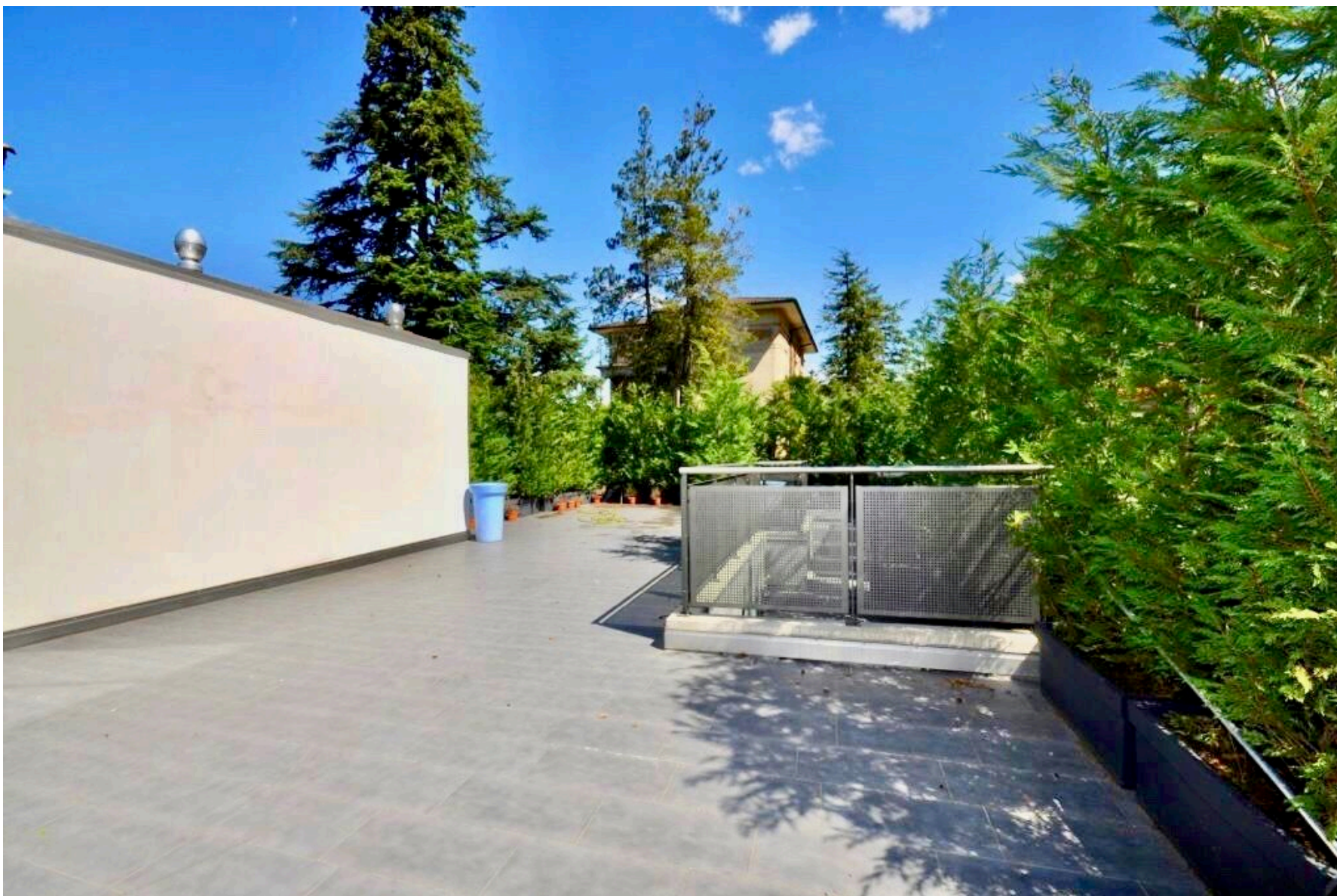












Contatto

Sequoia Consulting Sagl

Via Vedeggi 66b
6983 Magliaso

Tel.: +41 78 637 66 15
fabio@sequoiaconsulting.ch
<http://sequoiaconsulting.ch>

Il tuo consulente

Signor Ferrari Fabio
fabio@sequoiaconsulting.ch
Cel.: +41 78 637 66 15

Note
