



VENDESI

CH-6830 Chiasso, Via Livio 21

Palazzina a reddito con uffici

CHF 3'800'000.-

SEQUIA
CONSULTING

Descrizione

Lo stabile, a destinazione uffici, si trova direttamente di fronte alla stazione ferroviaria, in una posizione particolarmente strategica e ben servita.

L'edificio, composto da 12 uffici, è stato rinnovato nel 2017 e si presenta oggi in ottimo stato manutentivo.

Attualmente, circa il 90% dell'immobile risulta locato a diverse aziende, con contratti di locazione a lungo termine, garantendo una rendita pari al 4,4%.

Sono inoltre disponibili posti auto nell'area circostante l'edificio.

Sono inoltre disponibili posti auto nell'area circostante l'edificio.

Dati generali

Disponibilità	Da convenire	Numero di uffici	12
Tipo	Bene immobile commerciale	Tipo di riscaldamento	Gas
Riferimento	8837	Superficie abitabile	1'150 m²
Anno costruzione	1982	Superficie terreno	360 m²
Ultime ristrutturazioni	2017		

Prezzo dell'oggetto **CHF 3'800'000.-**

Vista esteriore







Vista interiore

















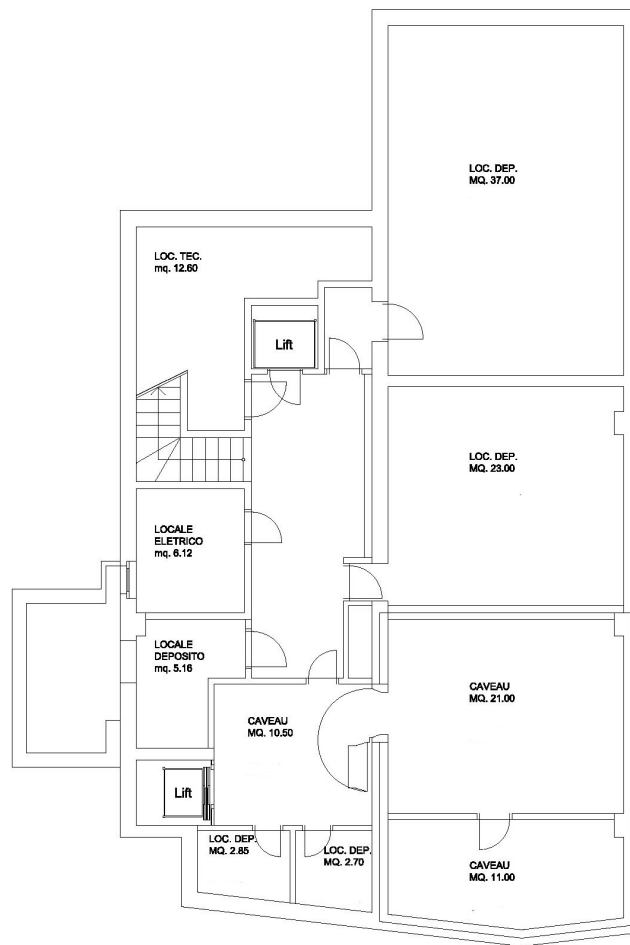
Contatto

Sequoia Consulting Sagl

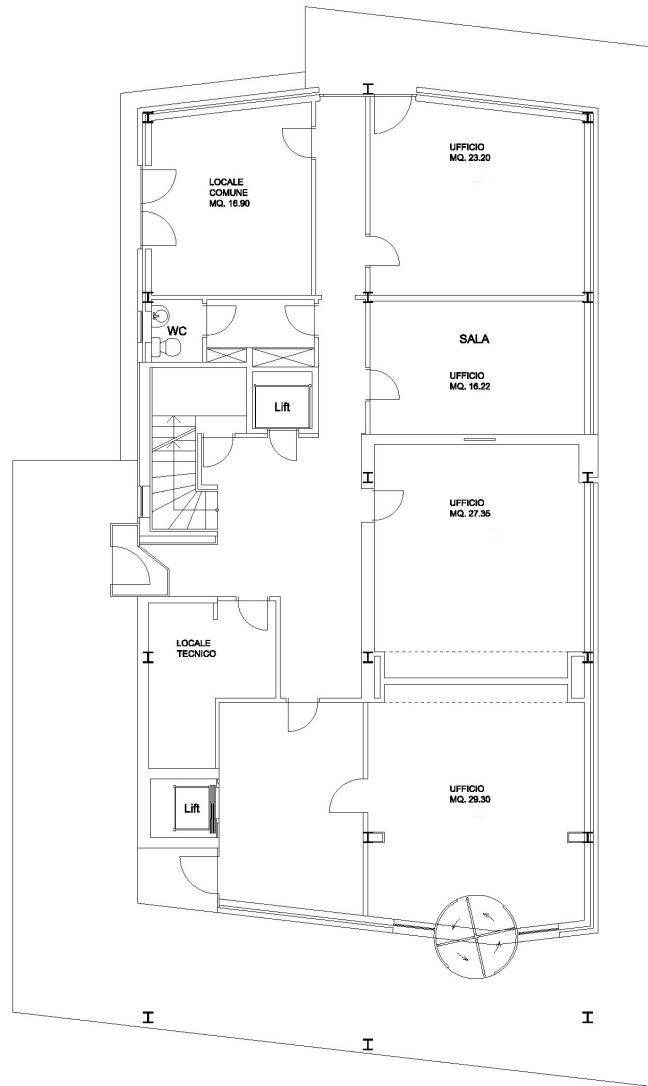
Via Vedeggi 66b
6983 Magliaso

Tel.: +41 78 637 66 15
fabio@sequoiaconsulting.ch
<http://sequoiaconsulting.ch>

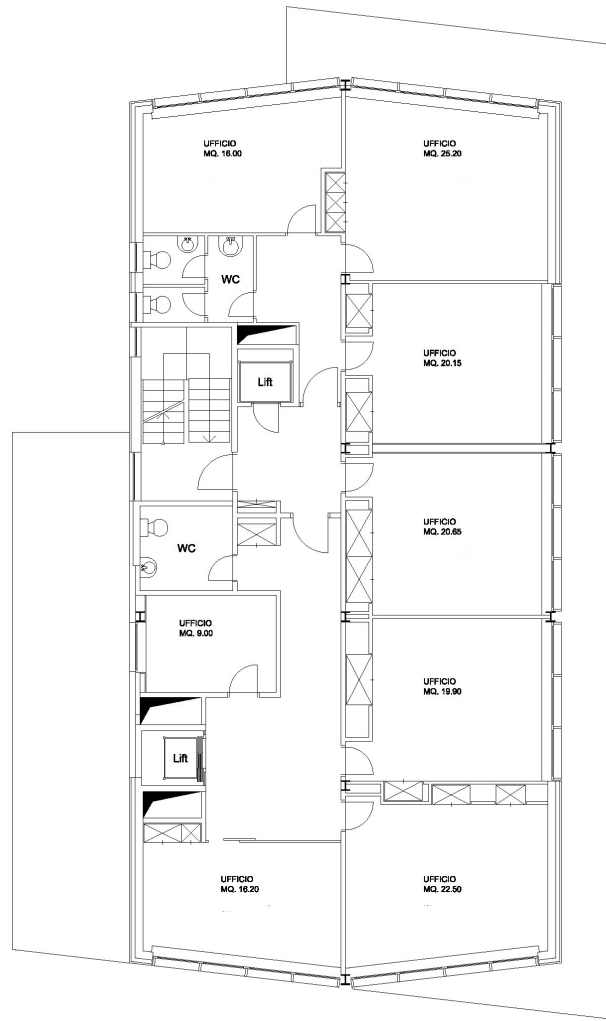
Note



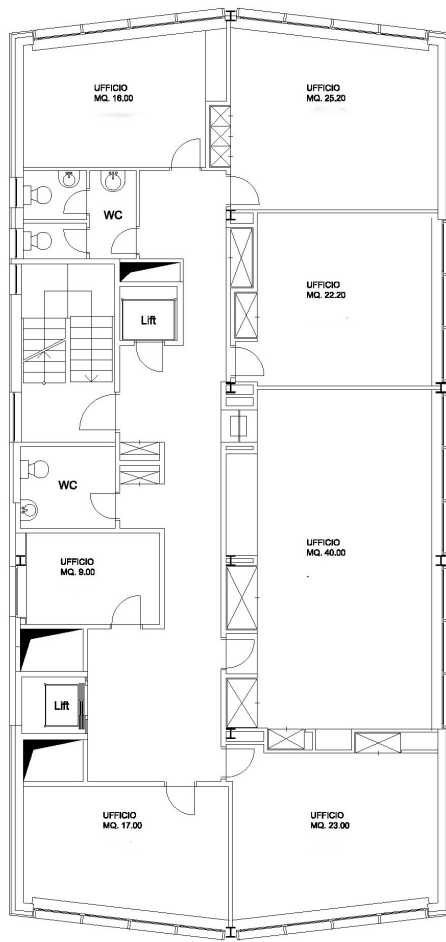
Planimetria - Piano interrato



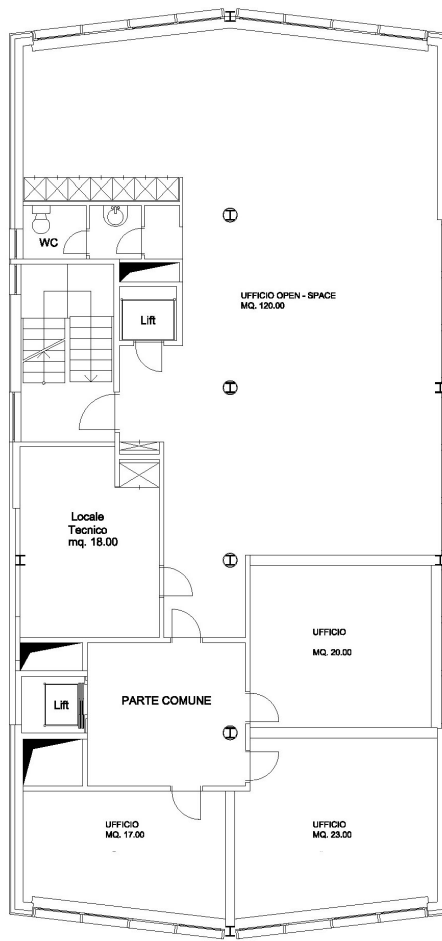
Planimetria - Piano terra



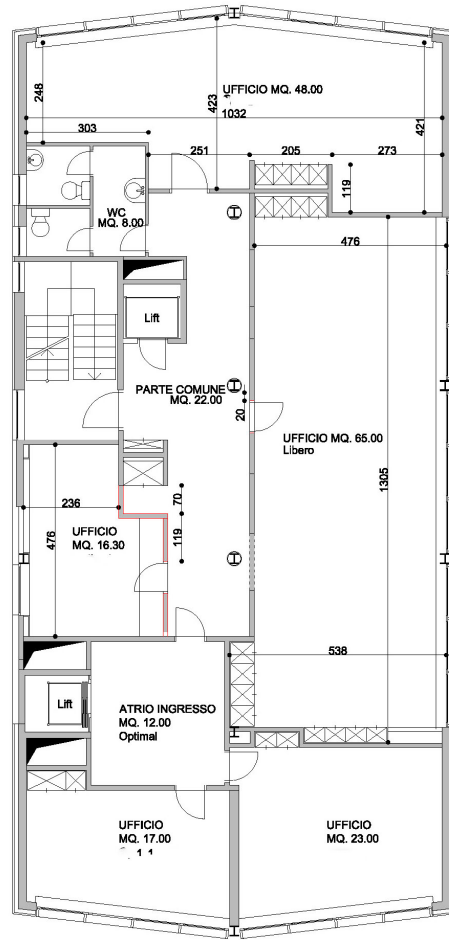
Planimetria - 1° piano



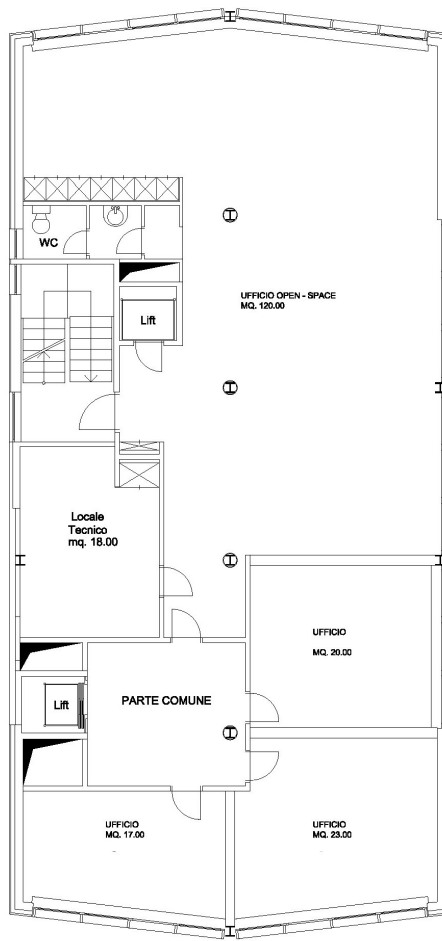
Planimetria - 2° piano



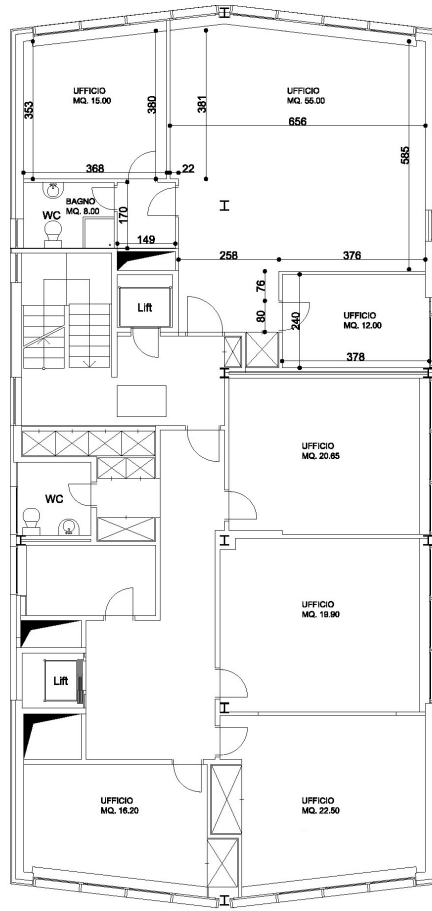
Planimetria - 3° piano



Planimetria - 4° piano



Planimetria - 4° piano



Planimetria - 5° piano