

AFFITTASI

CH-6962 Viganello, Via Albonago 32

Subaffitto - Elegante Appartamento Arredato con Giardino Privato

CHF 2'550.-/mese + Spese

SELOIA
CONSULTING

Descrizione

Nel cuore del quartiere residenziale di Viganello, in una zona tranquilla, soleggiata e ben esposta a sud-ovest, proponiamo in **subaffitto** questo arredato appartamento di 3.5 locali al piano terra dell'elegante complesso abitativo "Le Terrazze", composto da 5 edifici.

Questo prestigioso edificio rappresenta un perfetto connubio tra lusso ed eleganza, caratterizzato dall'impiego di materiali di alta qualità e finiture di pregio.

L'appartamento di 3.5 locali di ca. 85 m², con giardino-portico di ca. 100 m² è composto da:

- Atrio d'ingresso accogliente.
- Ampio soggiorno con area pranzo e cucina open space.
- 2 camere da letto.
- Bagno con doccia, con doppio lavabo e zona lavanderia.
- Uscita diretta da tutti i locali sul portico e sul giardino con prato inglese per prendere il sole e rilassarsi.

L'appartamento è impreziosito da materiali e finiture di alto livello, garantendo un'esperienza abitativa unica.

Possibilità di affittare un ulteriore posto auto non incluso nel prezzo.

Dati generali

Disponibilità	Da convenire
Tipo	Appartamento
Riferimento	2108
Locali	3.5
Camere	2
Bagno	1
Piano	Pianterreno
Anno costruzione	2013
Tipo di riscaldamento	Termo-pompa

Impianto di riscaldamento	Pavimento
Sistema sanitario ad acqua calda	Solare
Stato dell'immobile	Perfetto
Standing	Elevato
Superficie abitabile	85 m²
Giardino	100 m²
Parcheggio	1
Parcheggi	Sì, obbligatorio

Prezzo dell'oggetto	CHF 2'550.-/ mese + Spese
Numero posti auto	
1x Totale (incl.)	
Spese	CHF 4'250.-/anno (Non comprese)

Comodità

Interno

> Garage

Foto



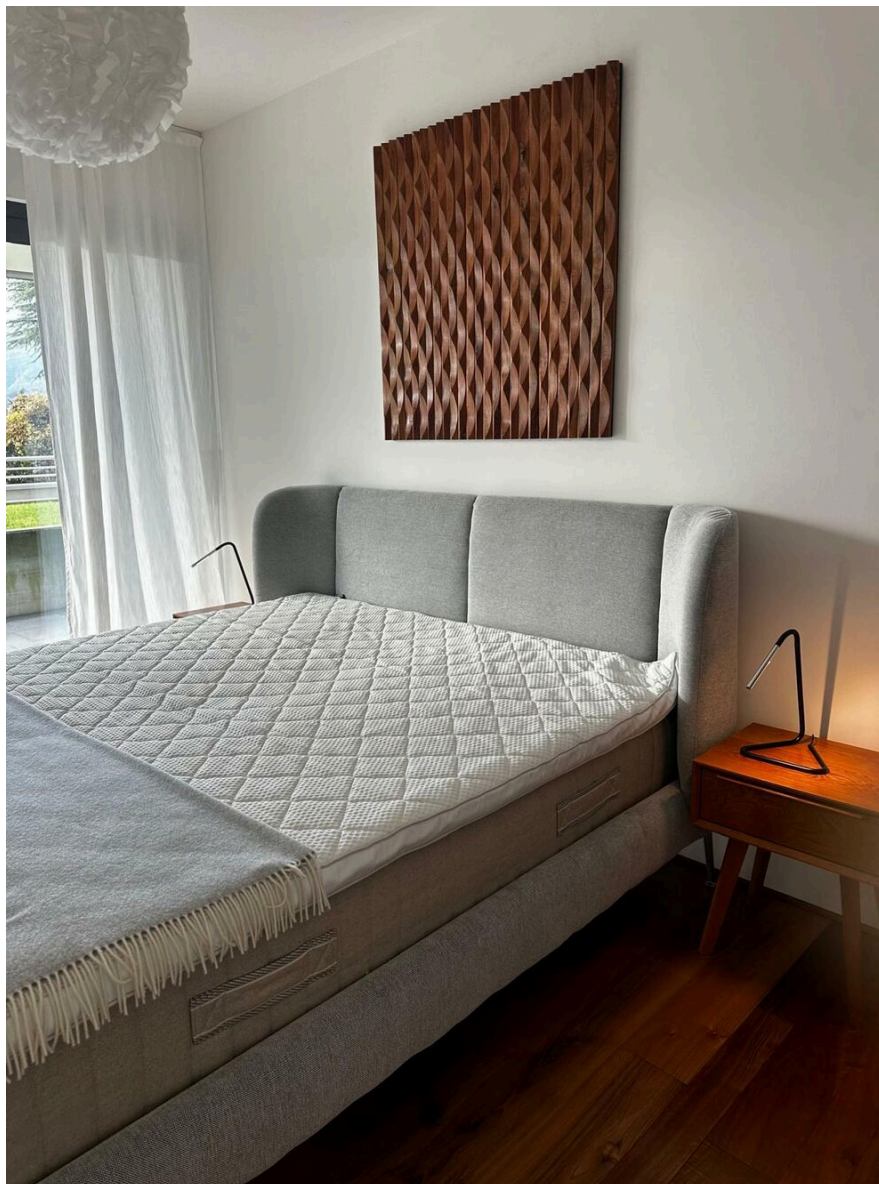


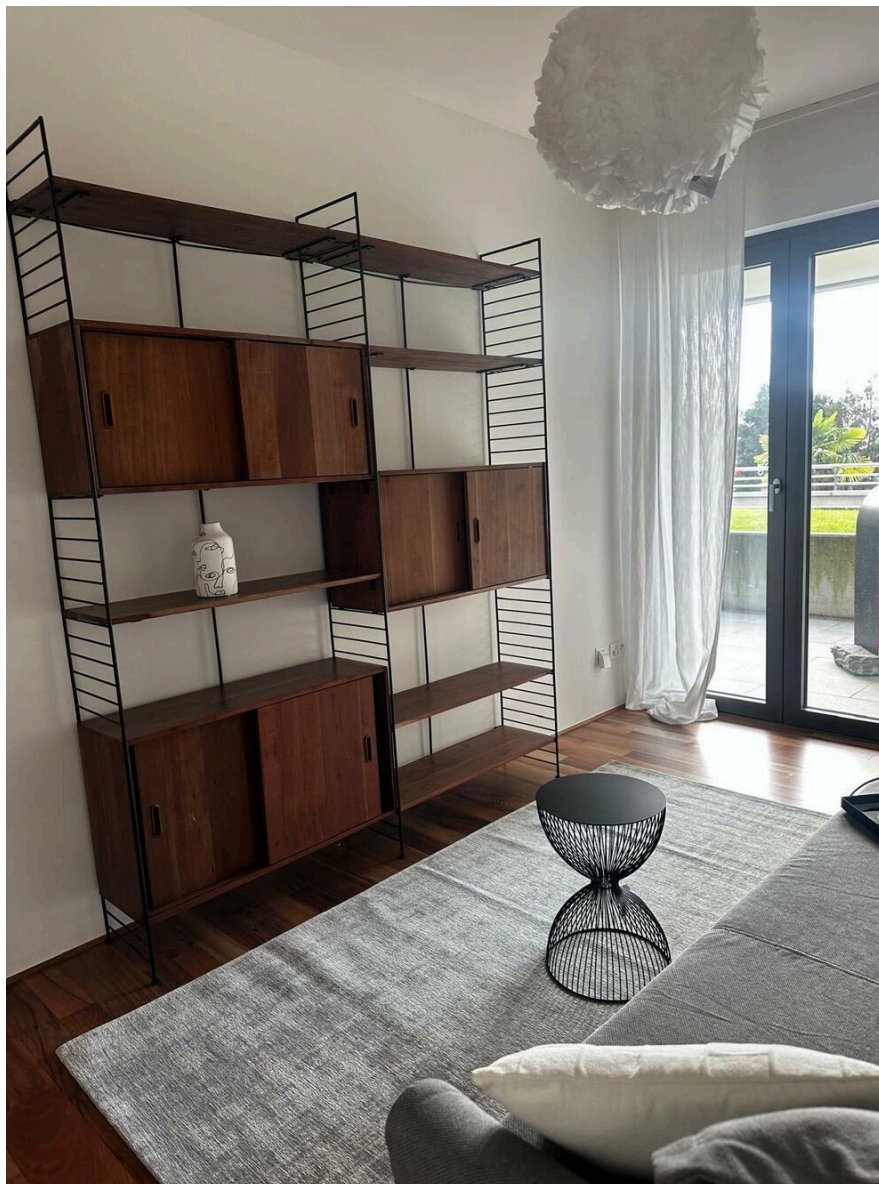
Vista interiore



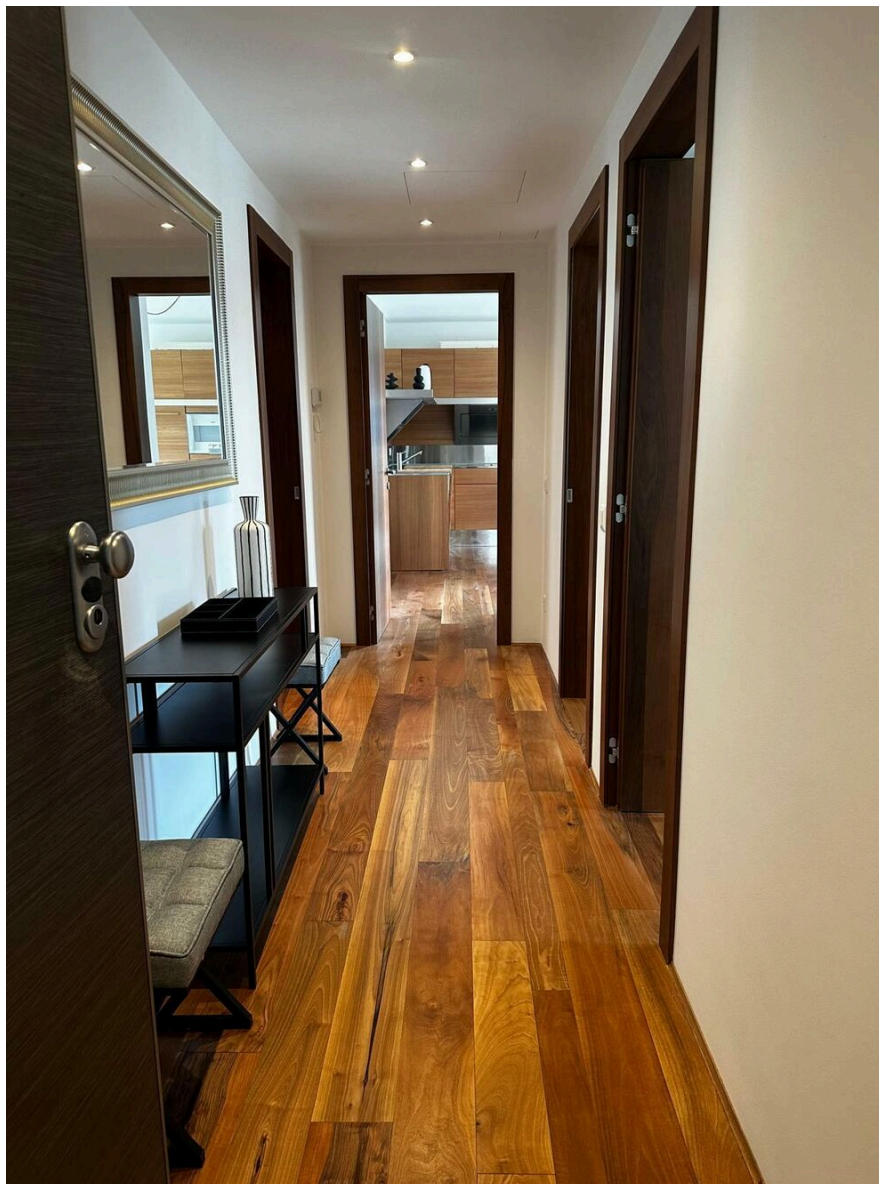


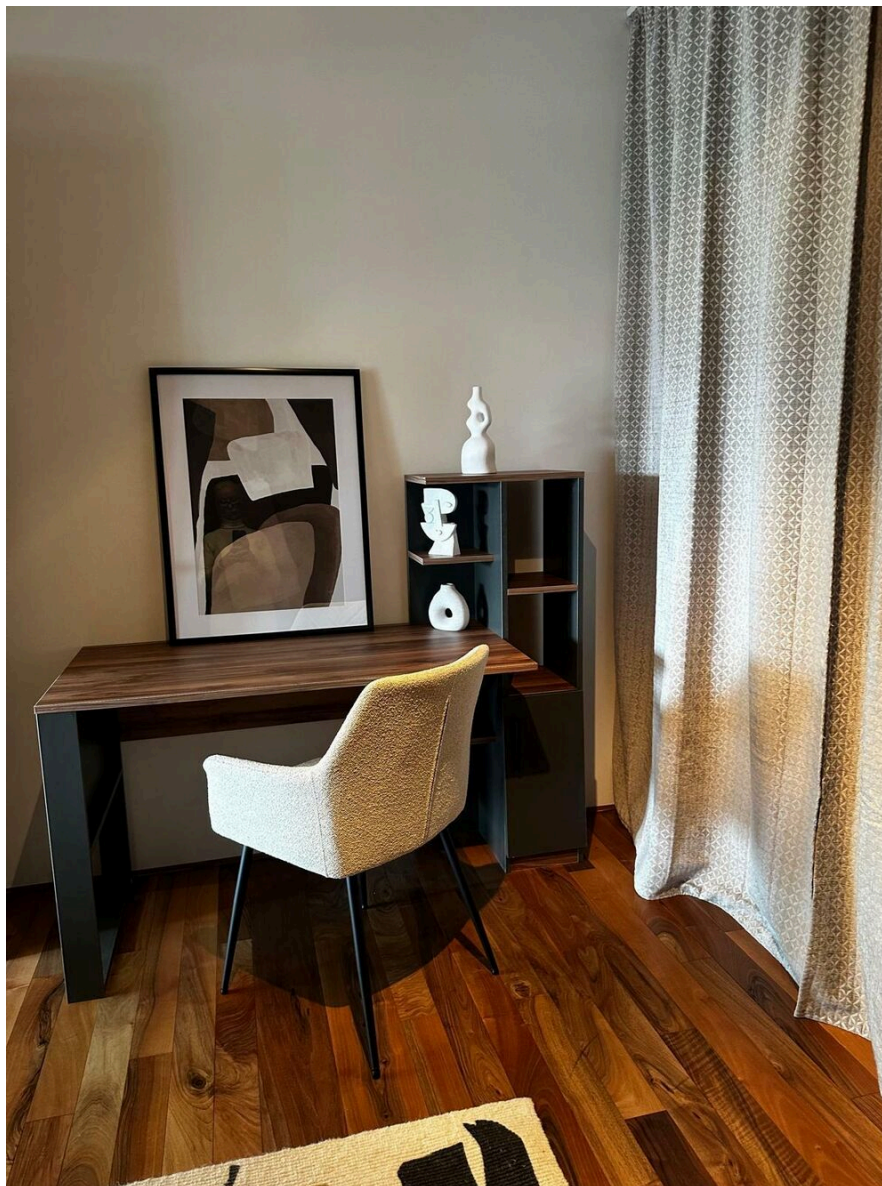






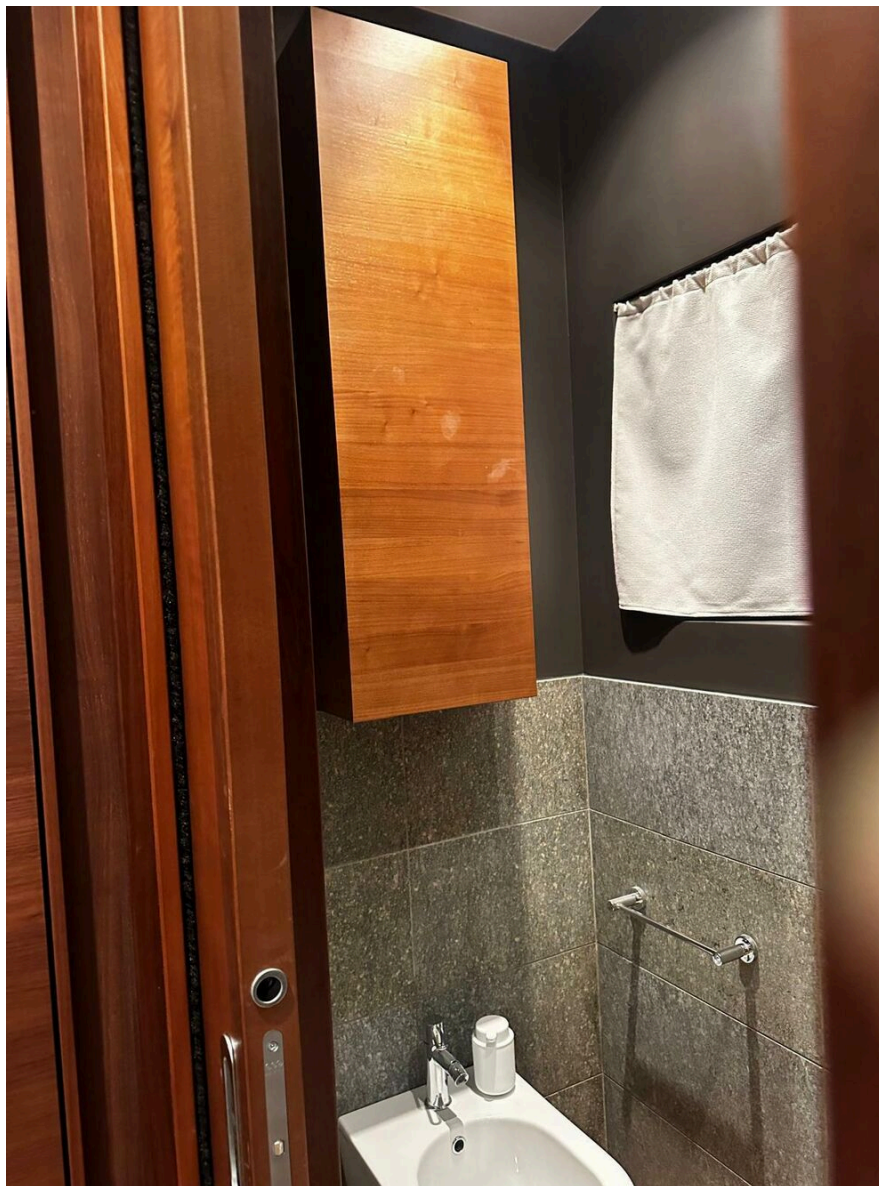






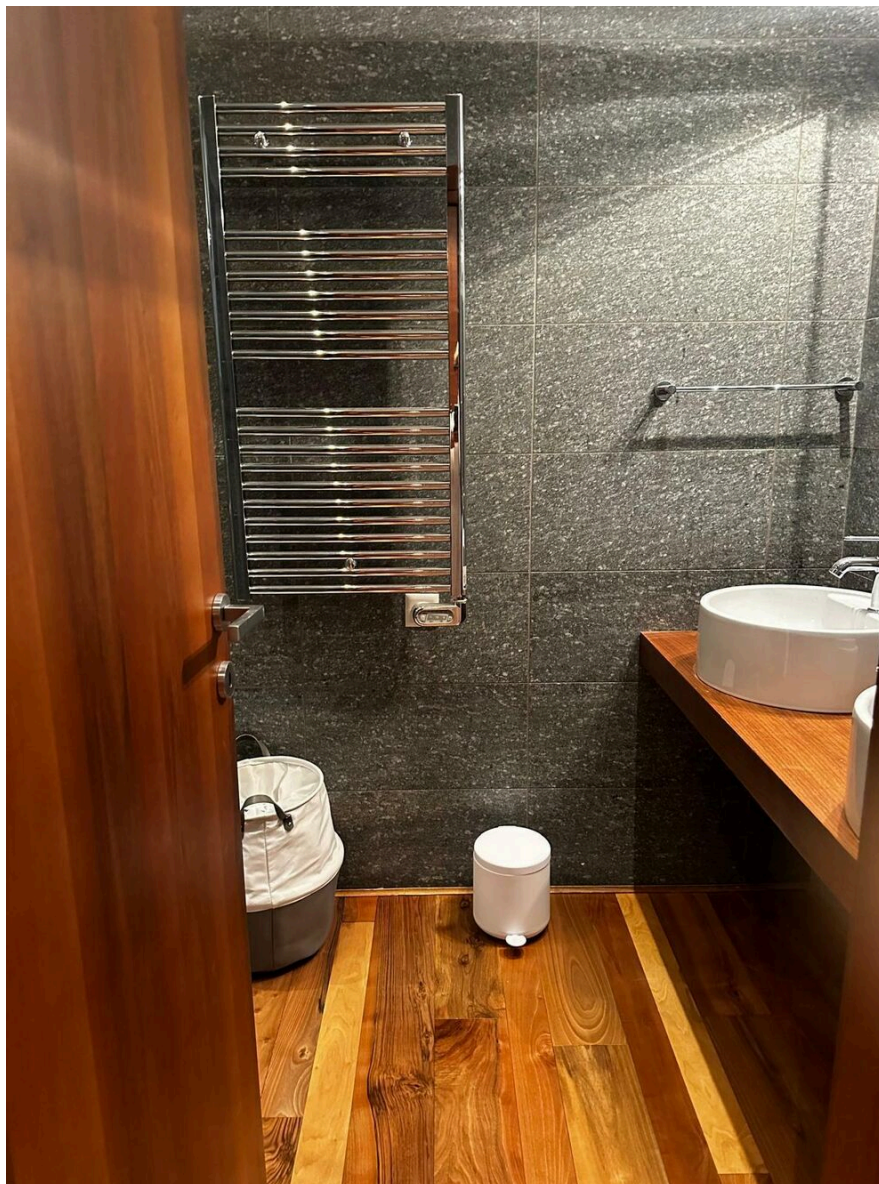








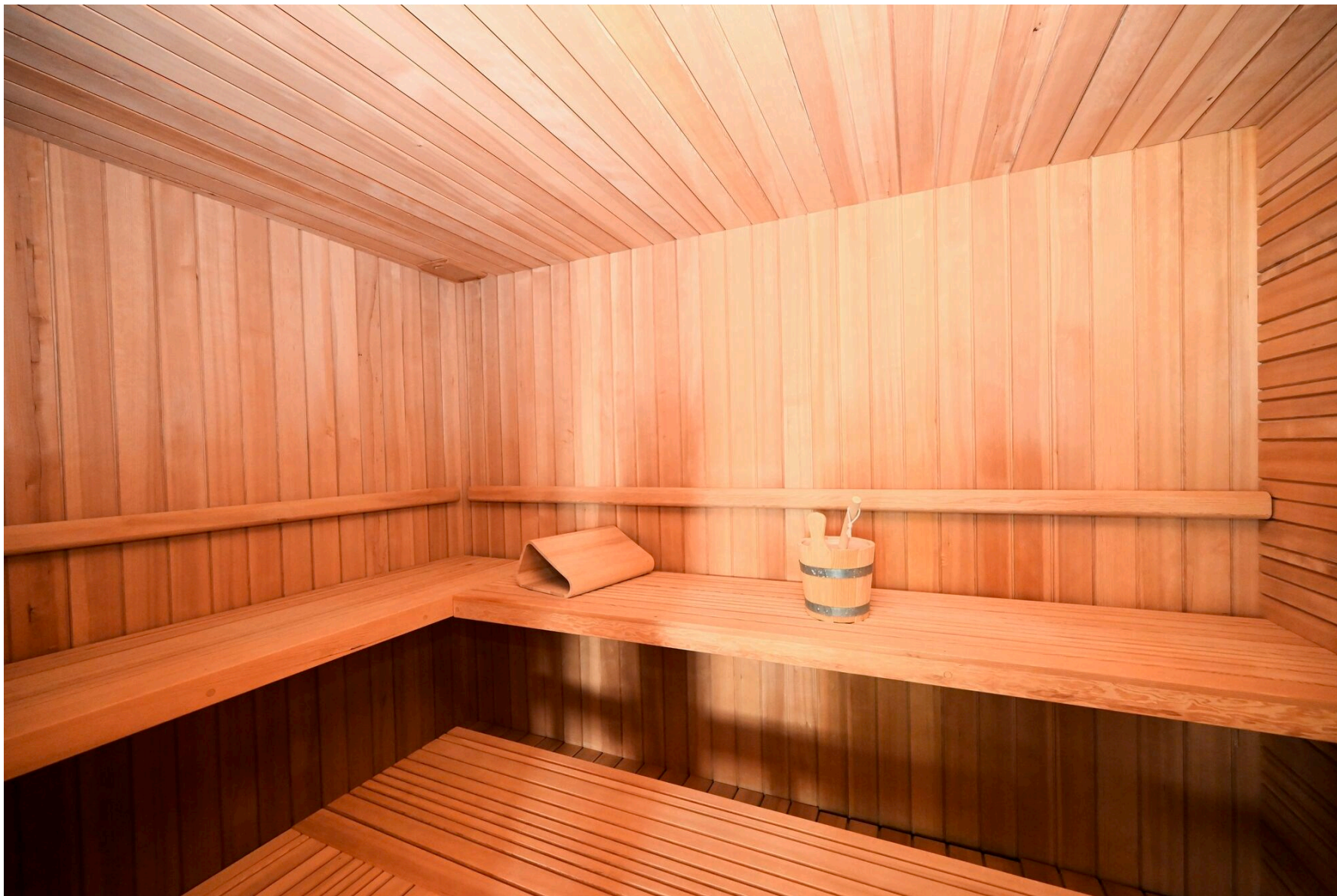


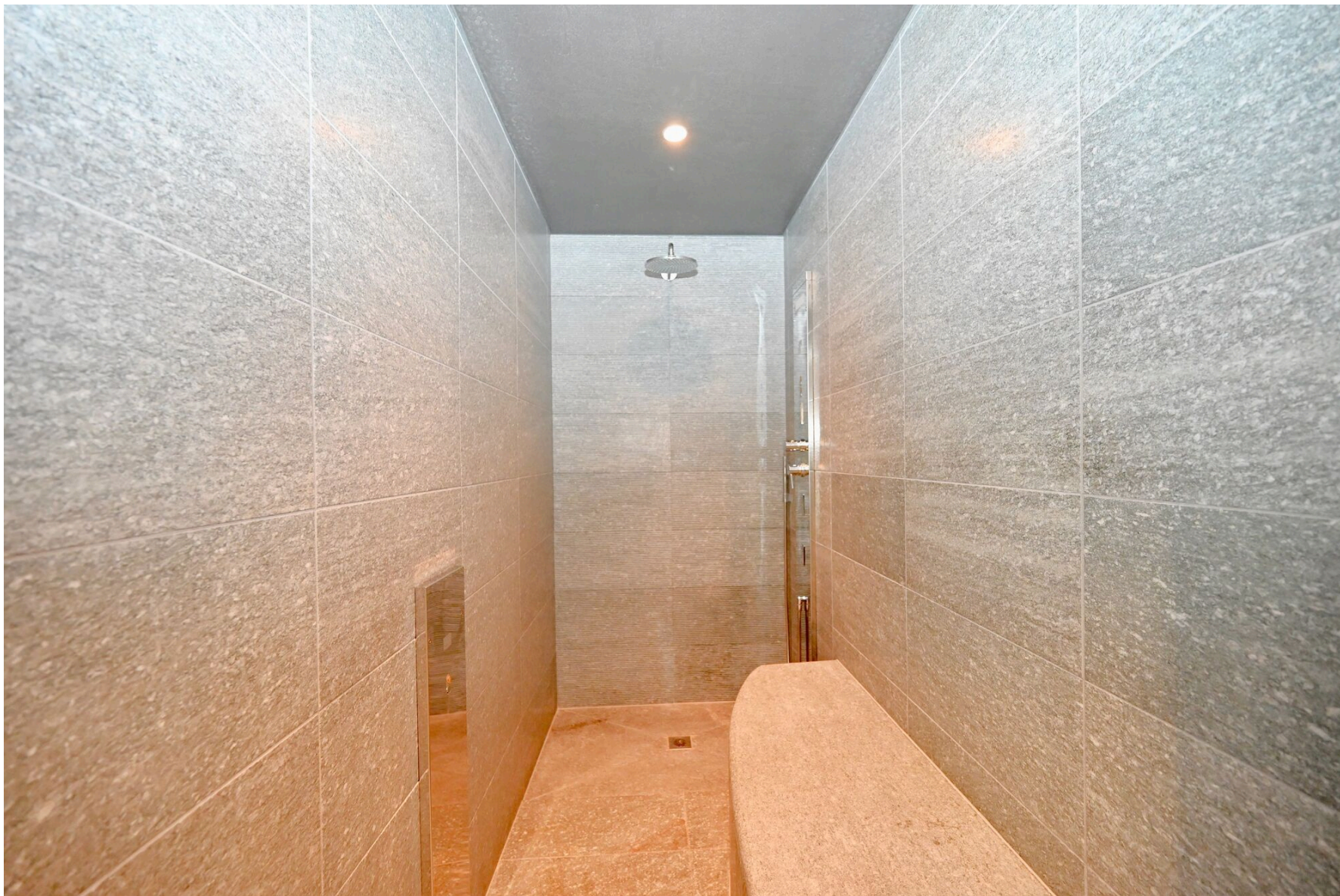


Foto











Contatto

Sequoia Consulting Sagl

Via Vedeggi 66b
6983 Magliaso

Tel.: +41 78 637 66 15
fabio@sequoiaconsulting.ch
<http://sequoiaconsulting.ch>

Il tuo consulente

Signor Ferrari Fabio
fabio@sequoiaconsulting.ch
Cel.: +41 78 637 66 15

Note



STUDIO DI ARCHITETTURA
E DIREZIONE LAVORI
VIA MONTE BRE 9
6801 LUGANO
TELEFONO: 059 9233746
FAX: 059 9237939
archiconsult@bluewin.ch

± 0.00 PROGETTO (P.F.- P.TERRENO-BLOCCOA) = 405.54 m.s.m.
Controsoffitto altezza minima 2.40 m

RESIDENZA LE TERRAZZE				
MAPP. 242 - COMUNE DI LUGANO (Viganello)				
ESECUTIVO REVISIONATO				
DATA: 10.04.2012	FORMATO: A3 06 LM			
BLOCCO C - LIVELLO 0				
NO. PROIE. PD: 189	REV: REV	SCALA: 1:100	NO. PROIE. C: C002	NO. PROIE. A: A
PROPRIETARIO/STANTE		PROGETTISTA		

