



FOR SALE

CH-6988 Ponte Tresa, Via Lugano 6

Fully renovated apartment with lake view in the center of Ponte Tresa
Price upon request

SEQUOIA
CONSULTING

Property description

Im Herzen von Ponte Tresa, im charmanten historischen Dorfkern, steht diese stilvolle, im Jahr 2025 vollständig sanierte Wohnung zum Verkauf.

Die Immobilie überzeugt durch eine atemberaubende 180°-Panoramansicht auf den Luganer-See sowie die umliegende Berglandschaft und vereint modernsten Wohnkomfort mit einzigartiger Lage.

Die Wohnung befindet sich im 3. Stock eines Gebäudes mit lediglich drei Wohneinheiten und bietet dadurch ein hohes Mass an Privatsphäre und Ruhe.

Die hellen Innenräume sind modern gestaltet, mit hochwertigen Materialien ausgestattet und mit viel Liebe zum Detail realisiert. Der grosszügige Wohn- und Essbereich mit offener Designküche und grossen Fensterfronten öffnet sich zum Balkon und ermöglicht einen unvergleichlichen Blick auf den See - eine traumhafte Kulisse für Wohnen und Entspannen. Natureiche-Parkett verleiht den Räumen zusätzlichen Komfort und Wohlgefühl.

Dreifach verglaste Fenster garantieren optimalen Wärme- und Schallschutz, während die Klimaanlage zusätzlichen Wohnkomfort sicherstellt.

Raumaufteilung:

- Grosszügiges ca. 45m² grosses Wohnzimmer mit Klimaanlage und Seesicht

- 2 komfortable Schlafzimmer, eins davon mit Einbauschränk
 - 1 modernes Badezimmer mit Doppellavabo und 140x80 cm Dusche
 - 1 Gäste-WC
 - Reduit (ca 7m²), mit Waschturm, gedacht auch als Garderobe und Abstellraum
 - Balkon (ca.6-7m²) mit spektakulärer unverbaubarer Seesicht
- 1 externer Parkplatz zur Miete rundet dieses attraktive Angebot ab.

Highlights im Überblick:

- 180°-Panoramablick auf den Luganersee, Zentrale Lage im historischen Dorfkern, mitten Geschäfte, Cafés, Restaurants und See. Bahnhof/ Busstation in 4 Fussminuten entfernt.
 - Hochwertige Kernsanierung (2025)
 - 3-fach Verglaste Fenster
 - Klimaanlage
- Diese helle, sonnige, moderne Wohnräume Ideal als Hauptwohnsitz oder als genial gelegene Ferienwohnung.

LAGE UND UMGEBUNG

CH Ponte Tresa liegt am Ufer des Luganer Sees. Gelegen an der italienisch-schweizerischen Grenze, bietet eine einzigartige Mischung aus mediterranem Flair, lebendigem Grenzübergang und malerischem Seeufer. Besucher erleben hier das Beste aus zwei Welten: Schweizer Präzision und italienische

Lebenslust mit Shopping, belebten Markt mit localen Produkten und kulinarischen Genüssen. Vielseitige Freizeitaktivitäten am Land und Wasser machen diese Ortschaft zu einem attraktiven Ziel für Sport und Erholung.

Characteristics

Availability	To agree	Location floor	3rd floor
Type	Apartment	Latest renovations	2025
Reference	4622	Heating type	Heat pump
Rooms	3.5	Heating installation	Radiator
Bedrooms	2	Living area	110 m²
Bathroom	1	Balcony surface	6 m²
Number of toilets	2		

Object Price

Price upon request

Exterior view





Interior view









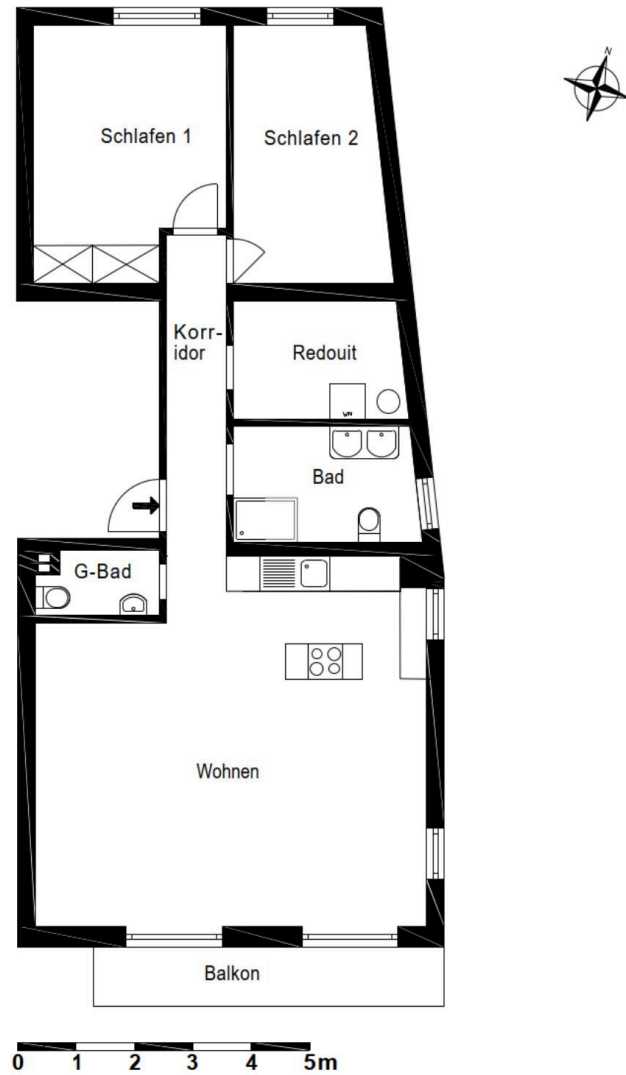




Exterior view



Plan



Contact

Sequoia Consulting Sagl

Via Vedeggi 66b
6983 Magliaso

Phone: +41 78 637 66 15
fabio@sequoiaconsulting.ch
<http://sequoiaconsulting.ch>

Your consultant

Mr. André Schmalzbauer
as@sequoiaconsulting.ch
Mob.: +41 79 304 66 54

Notes
