



ZU VERKAUFEN

CH-6815 Melide, Lungolago Giuseppe Motta 49

Luxuriöse Twin-Villa am Seeufer in Lugano mit privatem Dock

CHF 7'500'000.-

SEQUOIA
CONSULTING

Beschreibung

In Melide, in einer besonders verkehrsgünstigen und ruhigen Wohnlage, ca. 7,5 km von Lugano entfernt, bieten wir eine repräsentative Doppelvilla innerhalb der exklusiven Residenza Melidiana zum Verkauf an.

Die im Jahr 2025 erbaute Immobilie zeichnet sich durch ihre privilegierte Lage direkt am See aus, mit exklusivem Zugang, privatem Steg und herrlichem Blick auf den Ceresio.

Die Villa, die durch einen internen Aufzug bedient wird, ist wie folgt aufgeteilt:

ERDGESCHOSS:

Atrium, Wohnzimmer mit Essbereich, offene Küche und Ausgang zur Terrasse und Garten von ca. 291 qm, Arbeitszimmer, Gäste-WC, Speisekammer.

ERSTES OBERGESCHOSS:

Hauptschlafzimmer mit eigenem Bad und Kleiderschrank, 2 weitere Schlafzimmer, 2 Bäder. Alle Zimmer haben Ausgang auf die große Terrasse von ca. 50 qm mit Seeblick.

KELLERGESCHOSS:

Gästewohnung von ca. 33 qm bestehend aus einem Wohnzimmer mit Küche und Bad, Fitnessraum, Waschküche, Weinkeller.

Der Innenausbau kann vom Käufer bestimmt werden,

so dass eine elegante Individualisierung der Räume möglich ist.

Das Anwesen wird durch 2 überdachte Parkplätze und 2 nicht überdachte Parkplätze vervollständigt.

Erst- oder Zweitwohnsitz.

Angaben

Verfügbarkeit	Nach Absprache	Badezimmer	5
Typ	Villa	Baujahr	2025
Referenz	1851	Wohnfläche	417 m²
Zweitwohnsitz	Erlaubt	Gartenfläche	291 m²
Zimmer	6.5	Terrassenfläche	98 m²
Schlafzimmer	5	Parkplätze	4

Preis des Objekts **CHF 7'500'000.-**

Anzahl Parkplätze

4x Total

Aussenansicht





Kontakt

Sequoia Consulting Sagl

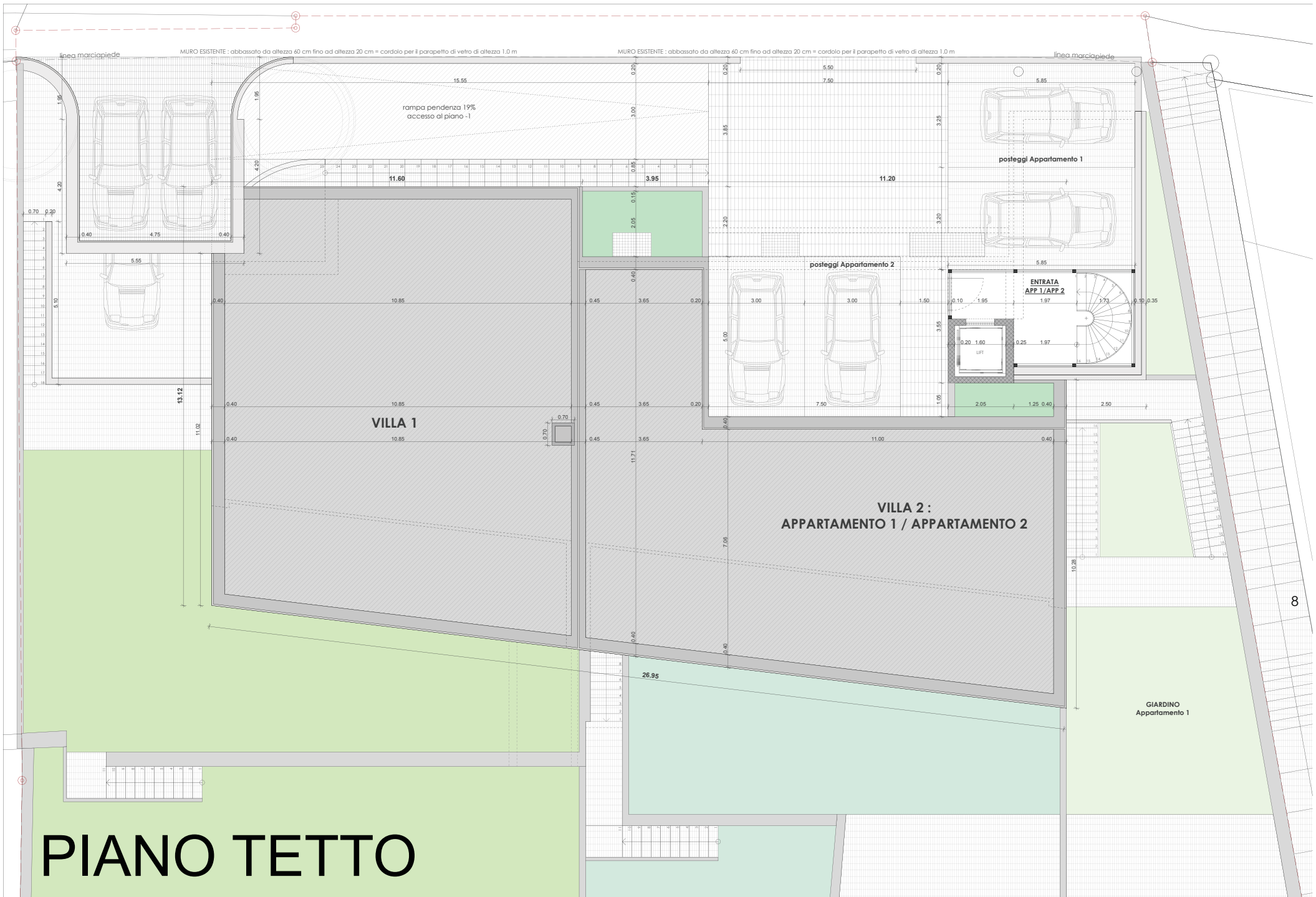
Via Vedeggi 66b
6983 Magliaso

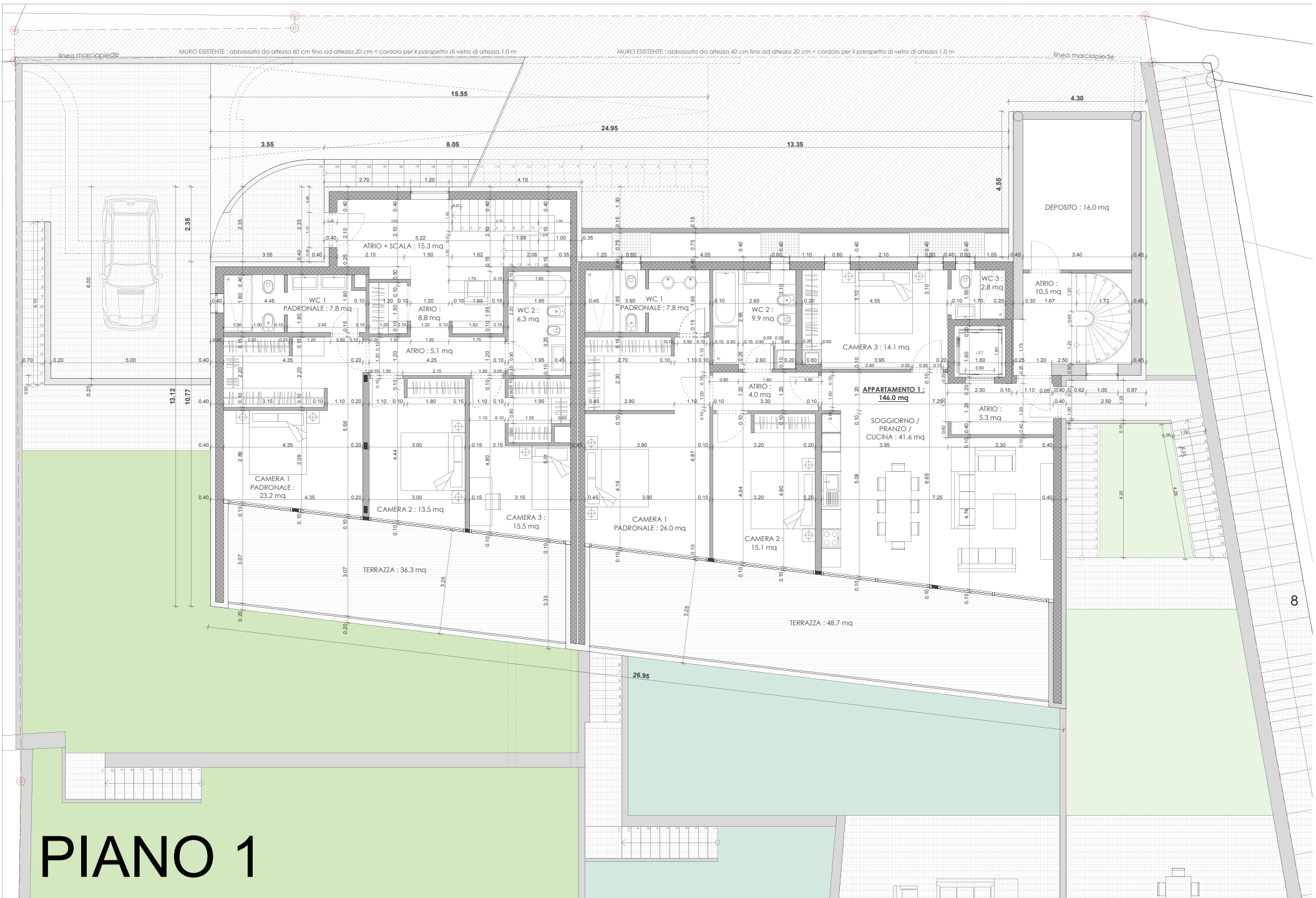
Telefon: +41 78 637 66 15
fabio@sequoiaconsulting.ch
<http://sequoiaconsulting.ch>

Ihr Berater

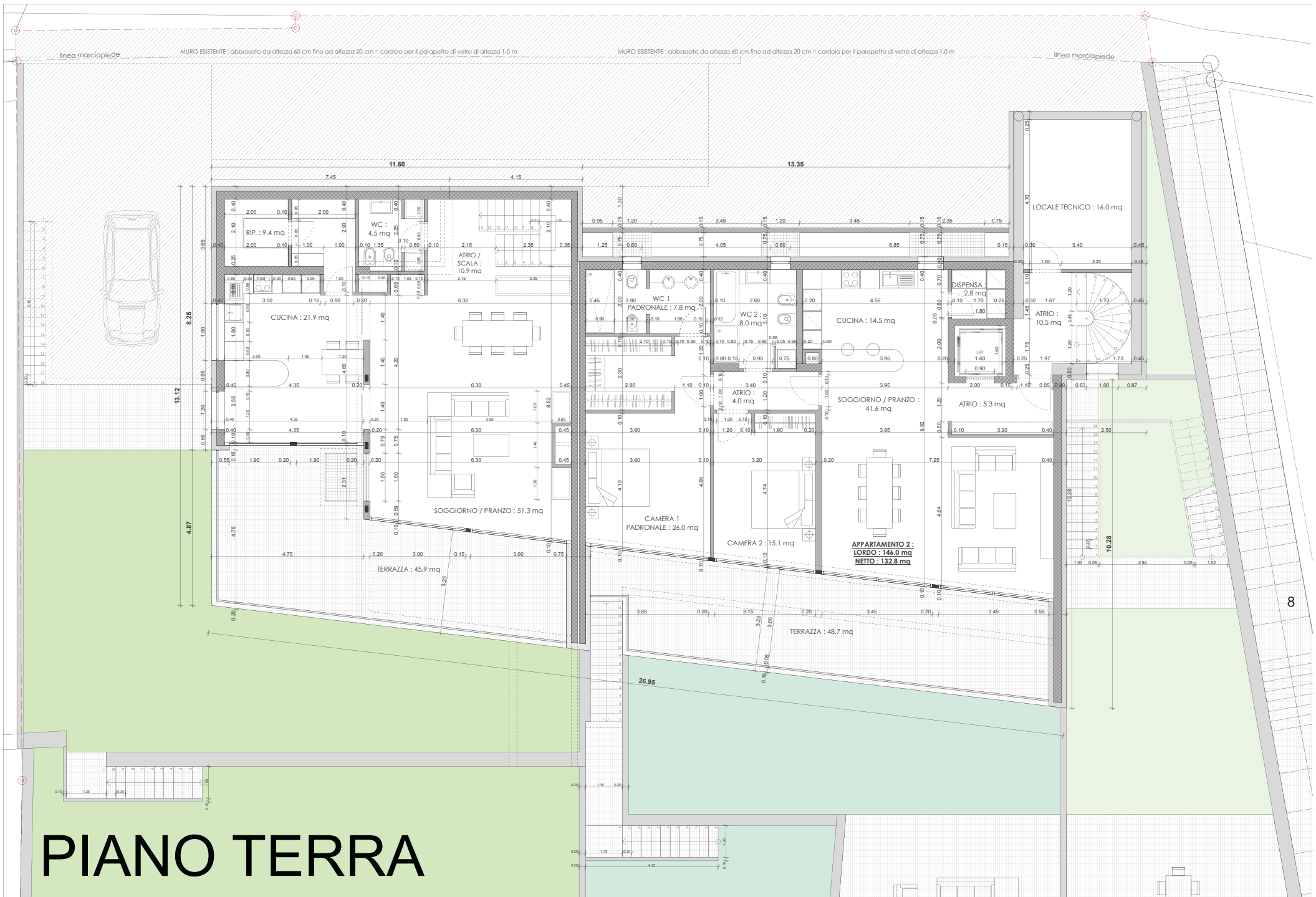
Herr Ferrari Fabio
fabio@sequoiaconsulting.ch
Mob.: +41 78 637 66 15

Notizen

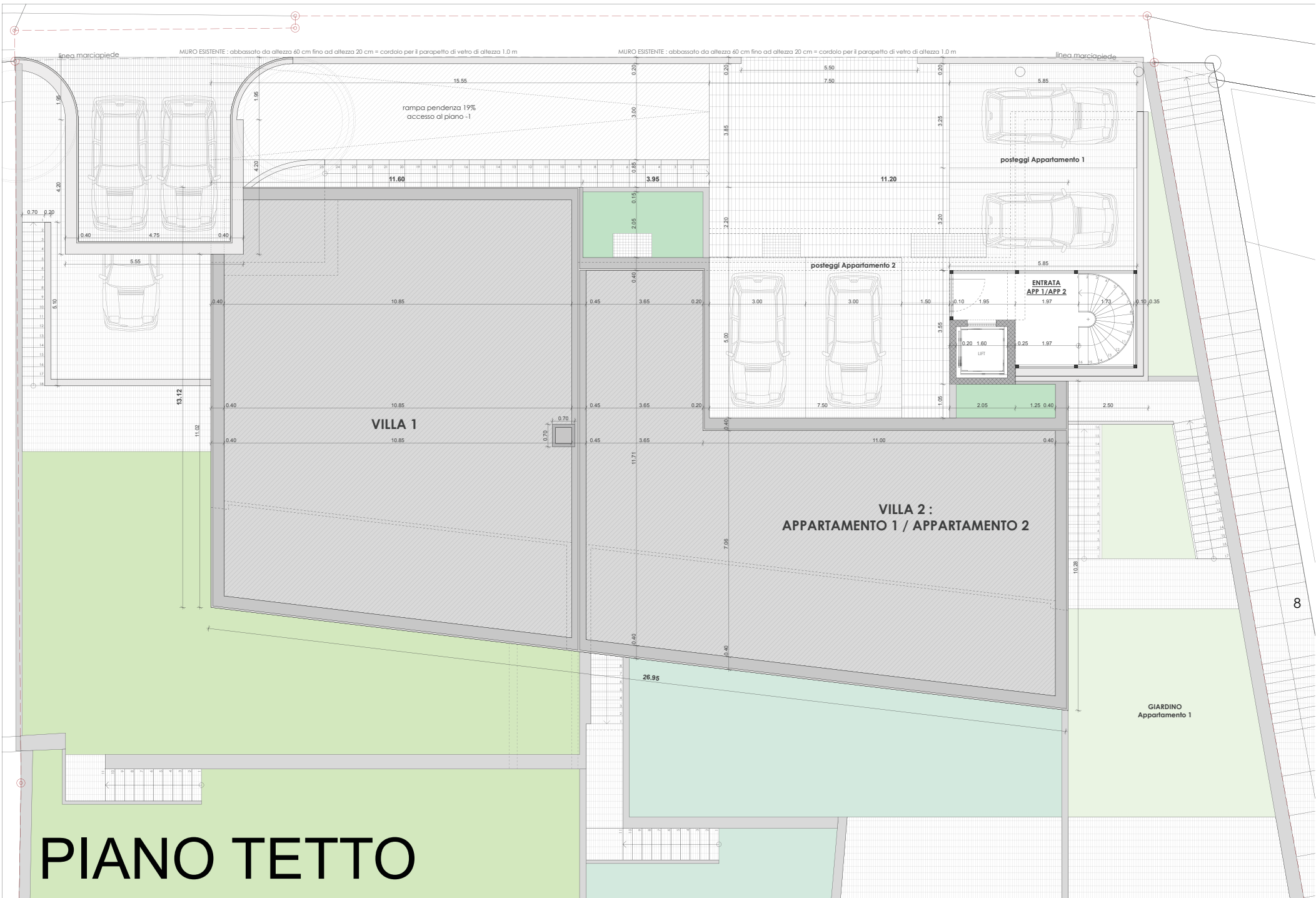


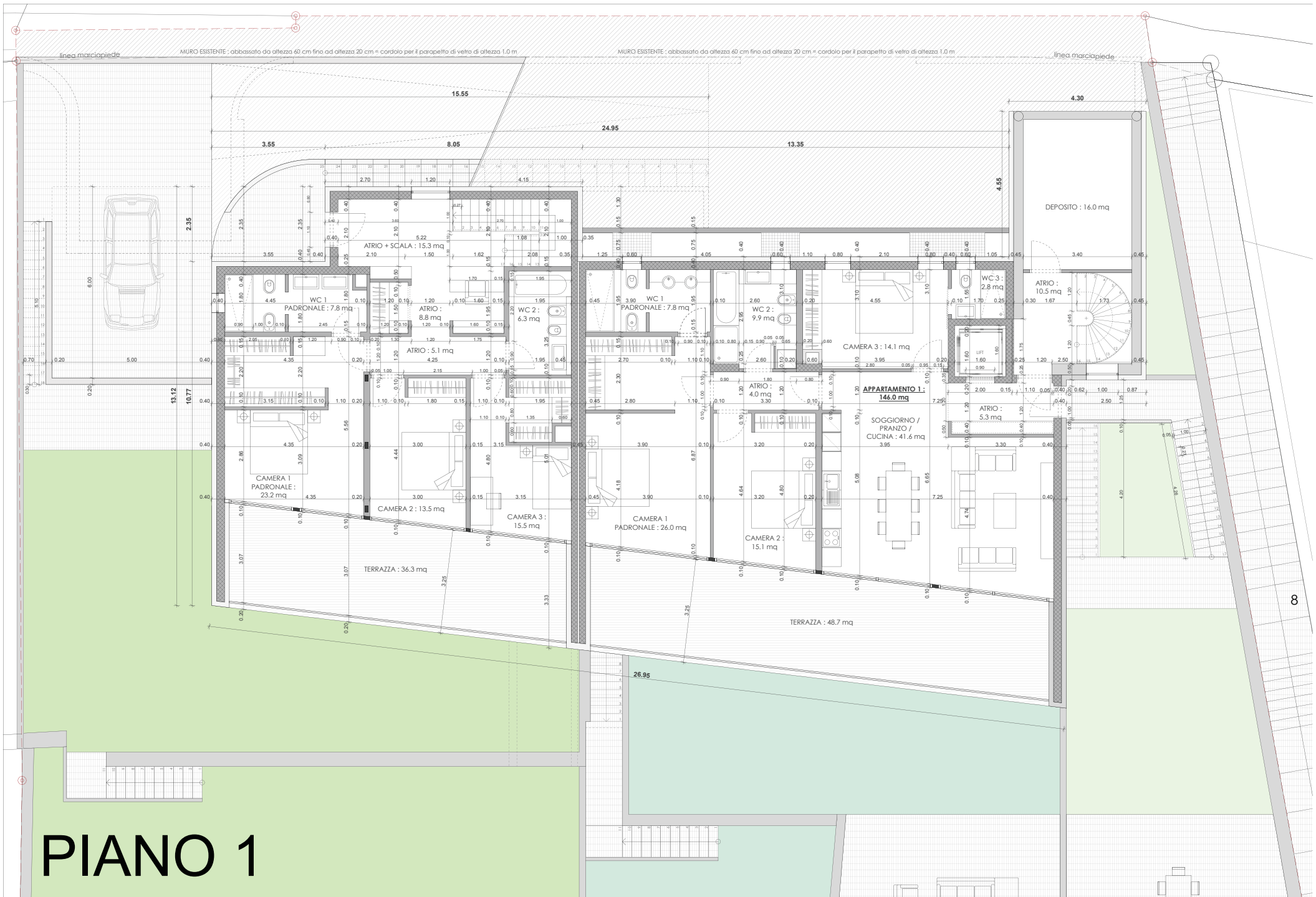


PIANO 1

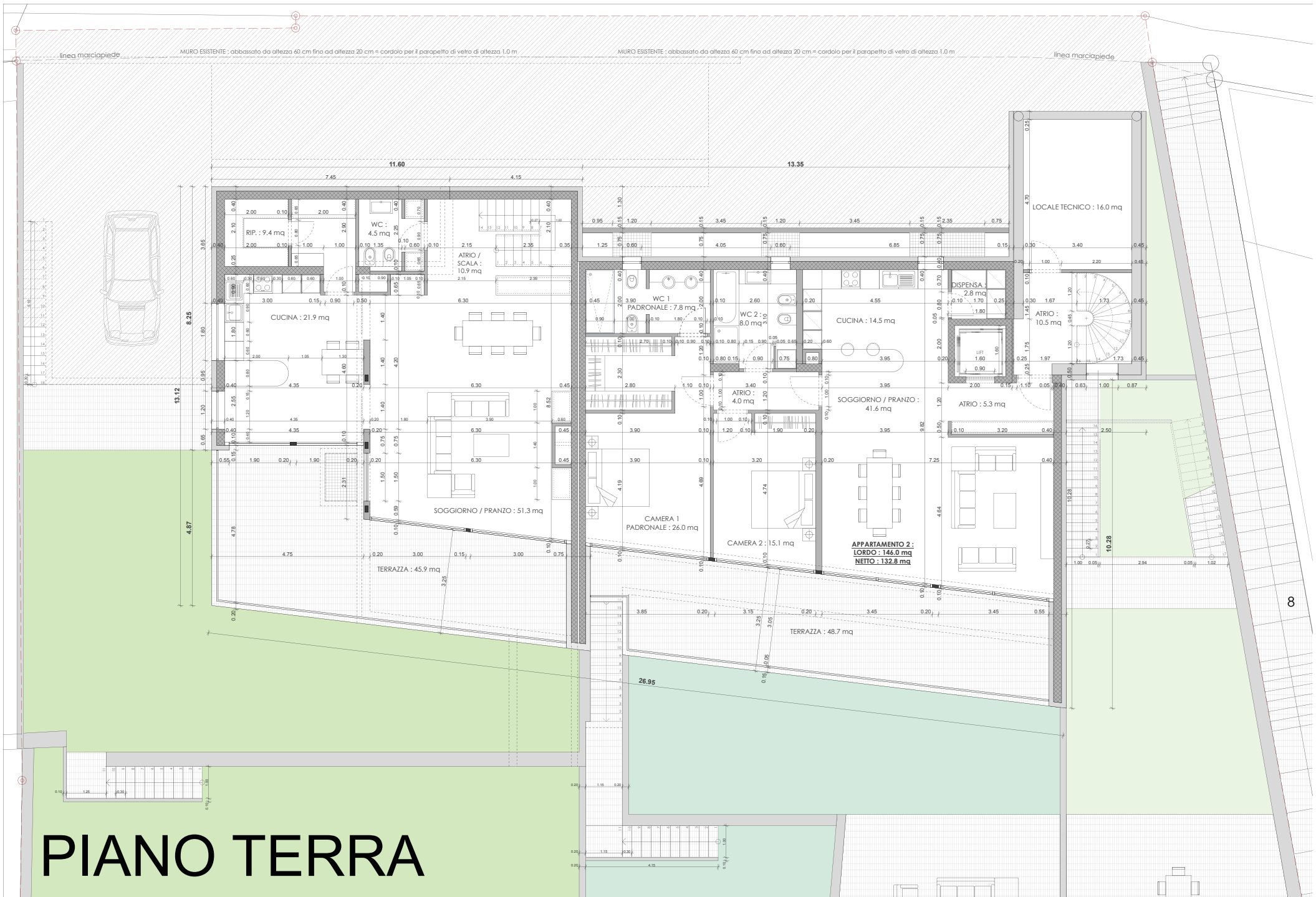


PIANO TERRA





PIANO 1



PIANO TERRA

