



ZU VERKAUFEN

CH-6990 Cassina d'Agno, Via al Bosco 27

Elegantes historisches Anwesen zwischen See, Weinbergen und
Himmel
Preis auf Anfrage

SEQUOIA
CONSULTING

Beschreibung

Zeitlose Eleganz in Cassina d'Agno: historisches Anwesen mit Pool und Seeblick

eingebettet in die Ruhe, die Geschichte und die Schönheit der Region um Lugano

Im malerischen Ortskern von Cassina d'Agno, in erhöhter Lage mit Panoramablick, befindet sich dieses prestigeträchtige Anwesen aus dem 15. Jahrhundert – ein Anwesen von seltener Eleganz, in dem Geschichte, Privatsphäre und natürliche Schönheit in perfekter Harmonie miteinander verschmelzen.

Die Hauptvilla wurde mit viel Feingefühl restauriert, wobei der authentische Charakter der Epoche bewahrt und die ursprünglichen architektonischen Elemente hervorgehoben wurden, ohne dabei auf modernen Komfort zu verzichten. Die Innenräume, reich an Charme und Persönlichkeit, bieten großzügige Flächen, raffinierte Details und eine warme, zeitlose Atmosphäre.

Das Anwesen ist von einem weitläufigen privaten Park mit gepflegten Gärten, terrassierten Weinbergen und einem herrlichen Pool mit Blick auf die See- und Hügellandschaft umgeben. Das freistehende Nebengebäude ist eine ideale Lösung für Gäste, Servicepersonal oder zur Ausrichtung geselliger Anlässe und privater Veranstaltungen.

Eine exklusive Residenz, konzipiert für alle, die in einem einzigartigen Umfeld leben möchten,

Angaben

Verfügbarkeit	Nach Absprache	Baujahr	1730
Typ	Villa	Letzte Renovierungen	2015
Referenz	5251	Wohnfläche	1'792 m²
Zimmer	11.5	Grundstücksfläche	9'761 m²
Schlafzimmer	9	Parkplätze	14
Badezimmer	8		

Preis des Objekts **Preis auf Anfrage**

Anzahl Parkplätze

14x Total

Foto(s)



Aussenansicht











Innenansicht



































Aussenansicht



Kontakt

Sequoia Consulting Sagl

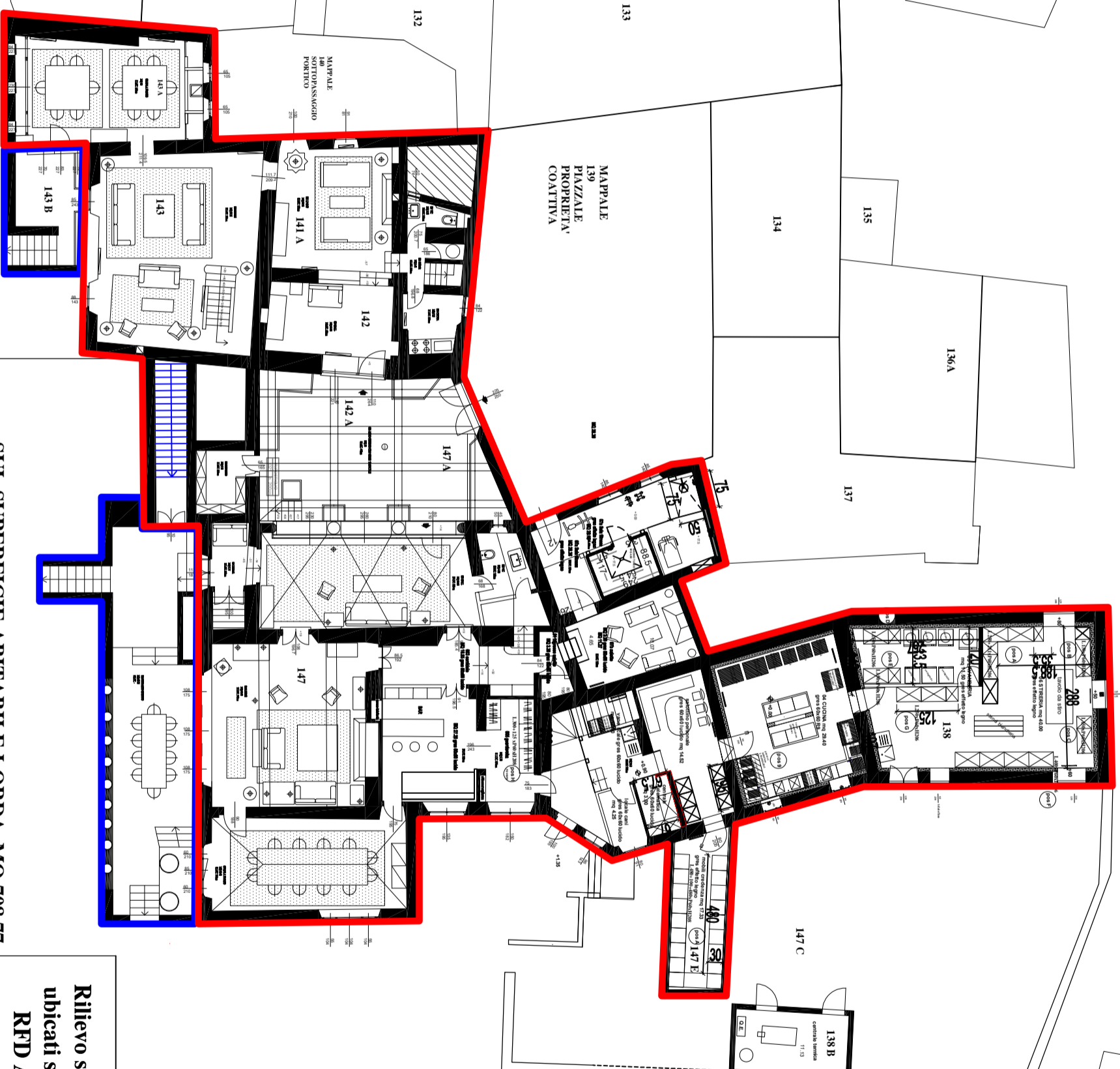
Via Vedeggi 66b
6983 Magliaso

Telefon: +41 78 637 66 15
fabio@sequoiaconsulting.ch
<http://sequoiaconsulting.ch>

Ihr Berater

Herr Ferrari Fabio
fabio@sequoiaconsulting.ch
Mob.: +41 78 637 66 15

Notizen



- SUL SUPERFICIE ABITABILE LORDA MQ 708.77
- locali tecnici MQ 14.07
- aree esterne pavimentate godibili MQ 87.56

Marcel Battaini-Mastel

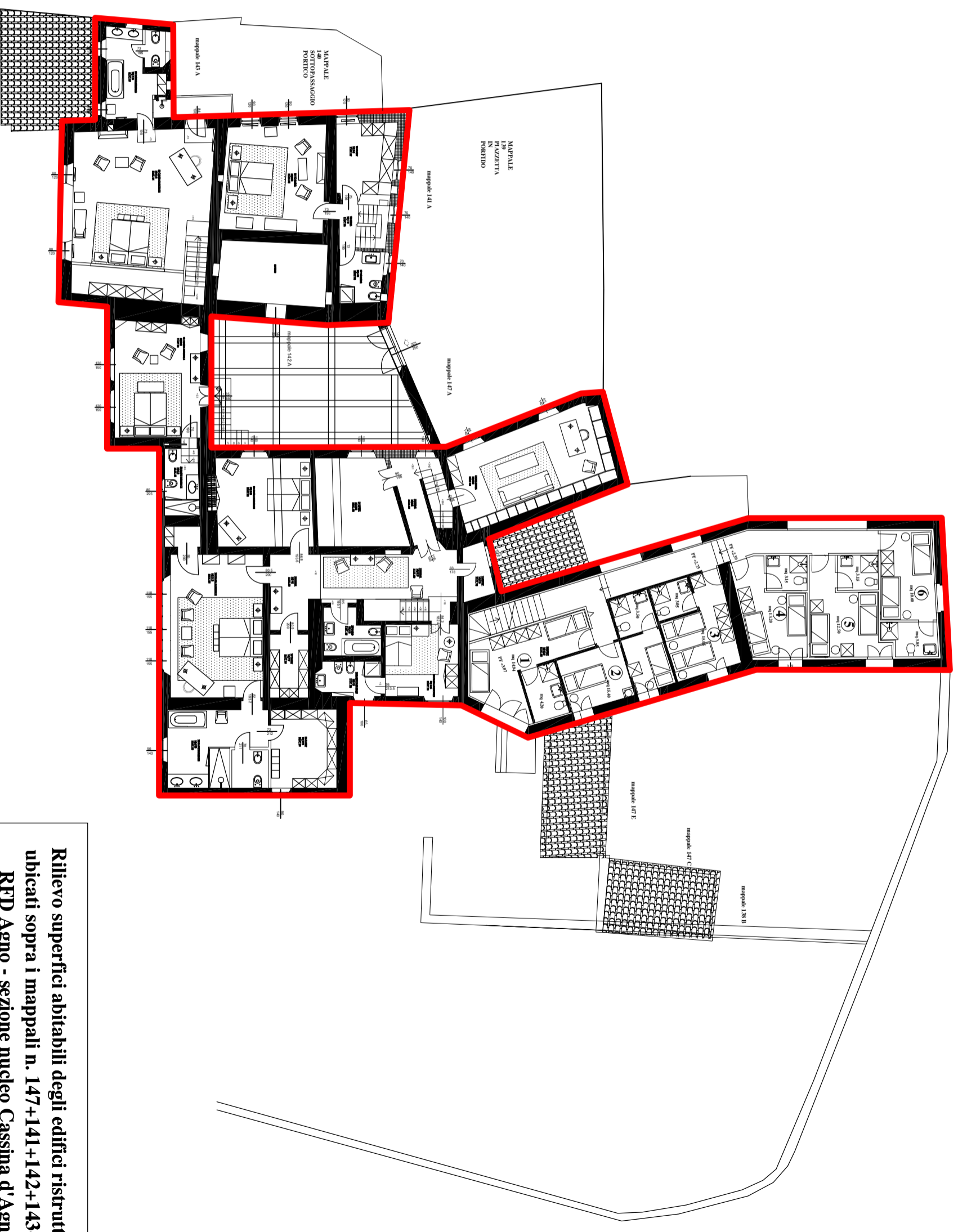
Ingenere Civile
 Via Beltrammina 19 / CH - 6900 Lugano
 Cell.: +4179 713.19.57 / Email: battainimg@ticino.com

Rilievo superfici abitabili degli edifici ristrutturati
 ubicati sopra i mappali n. 147+141+142+143+138
 RFD Agno - sezione nucleo Cassina d'Agno

Proprietà: Juan Partecipazioni SA

1° PIANO

scala 1:200 - giugno 2026



— SUL SUPERFICIE ABITABILE LORDA MQ 610.85

Marcel Battaini-Mastel

Ingenere Civile

Via Beltramina 19 / CH - 6900 Lugano

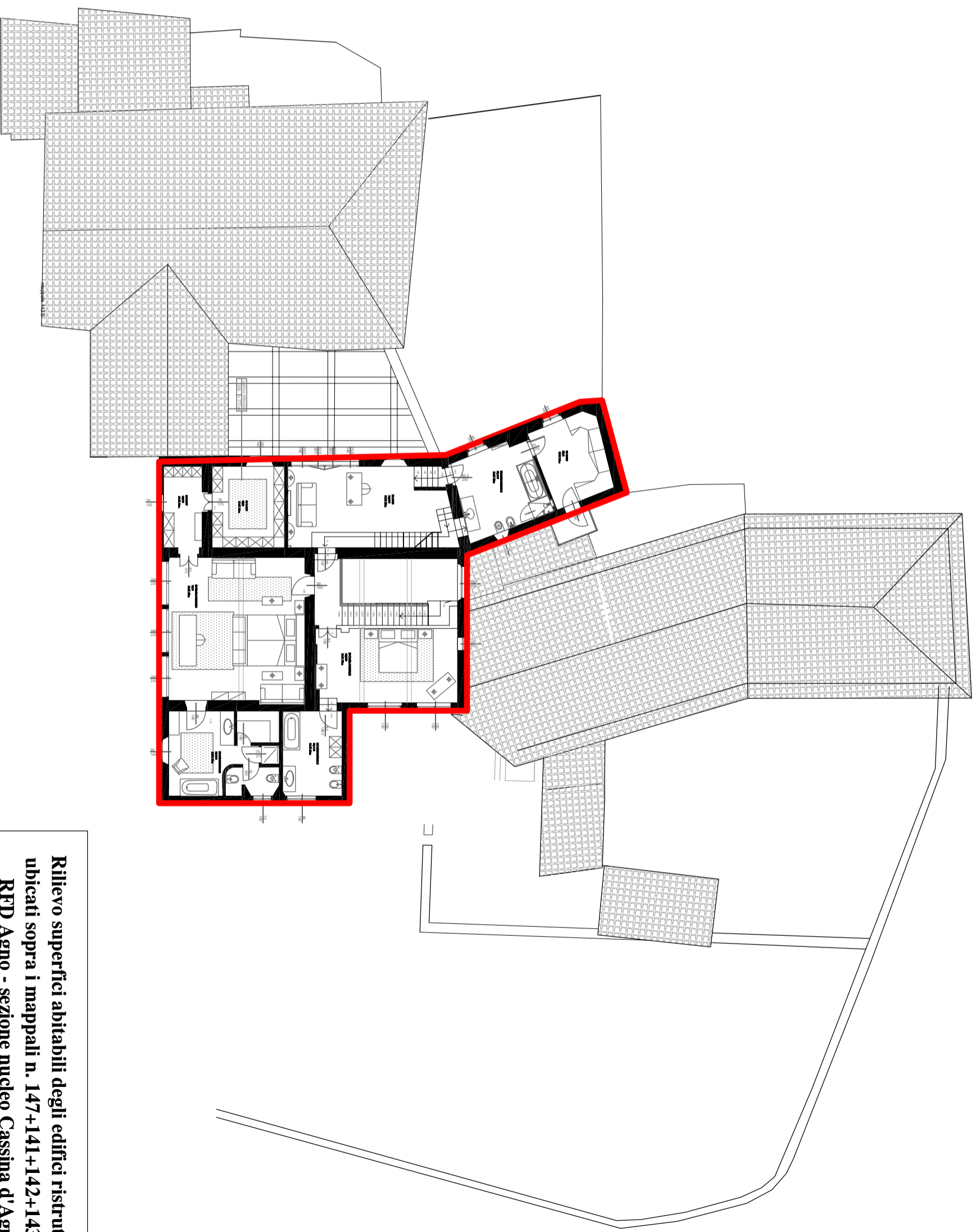
Cell.: +4179 713.19.57 / Email: battainimg@ticino.com

Rilievo superfici abitabili degli edifici ristrutturati
ubicati sopra i mappali n. 147+141+142+143+138
RFD Agno - sezione nucleo Cassina d'Agno

Proprietà: Juan Partecipazioni SA

1° PIANO

scala 1:200 - giugno 2026



— SUL SUPERFICIE ABITABILE LORDA MQ 247.34

Marcel Battaini-Mastel

Ingegnere Civile

Via Beltramina 19 / CH - 6900 Lugano

Cell.: +4179 713.19.57 / Email: battainimg@ticino.com

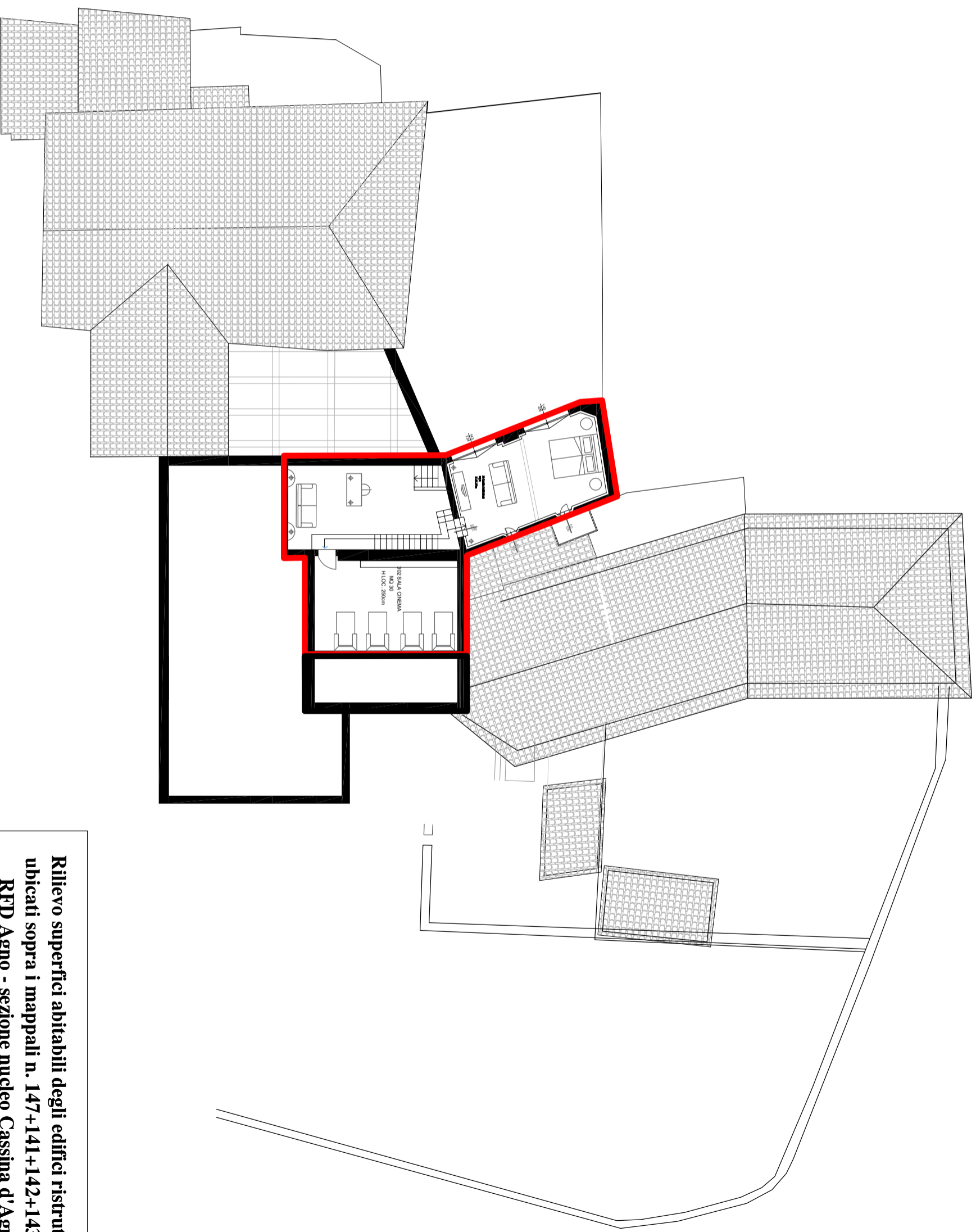
Rilievo superfici abitabili degli edifici ristrutturati
ubicati sopra i mappali n. 147+141+142+143+138

RFD Agno - sezione nucleo Cassina d'Agno

Proprietà: Juan Partecipazioni SA

2° PIANO

scala 1:200 - giugno 2026



SUL SUPERFICIE ABITABILE LORDA MQ 110.73

locali tecnici MQ 20.47

Marcel Battaini-Mastel

Ingegnere Civile

Via Beltramina 19 / CH - 6900 Lugano

Cell.: +4179 713.19.57 / Email: battainimg@ticino.com

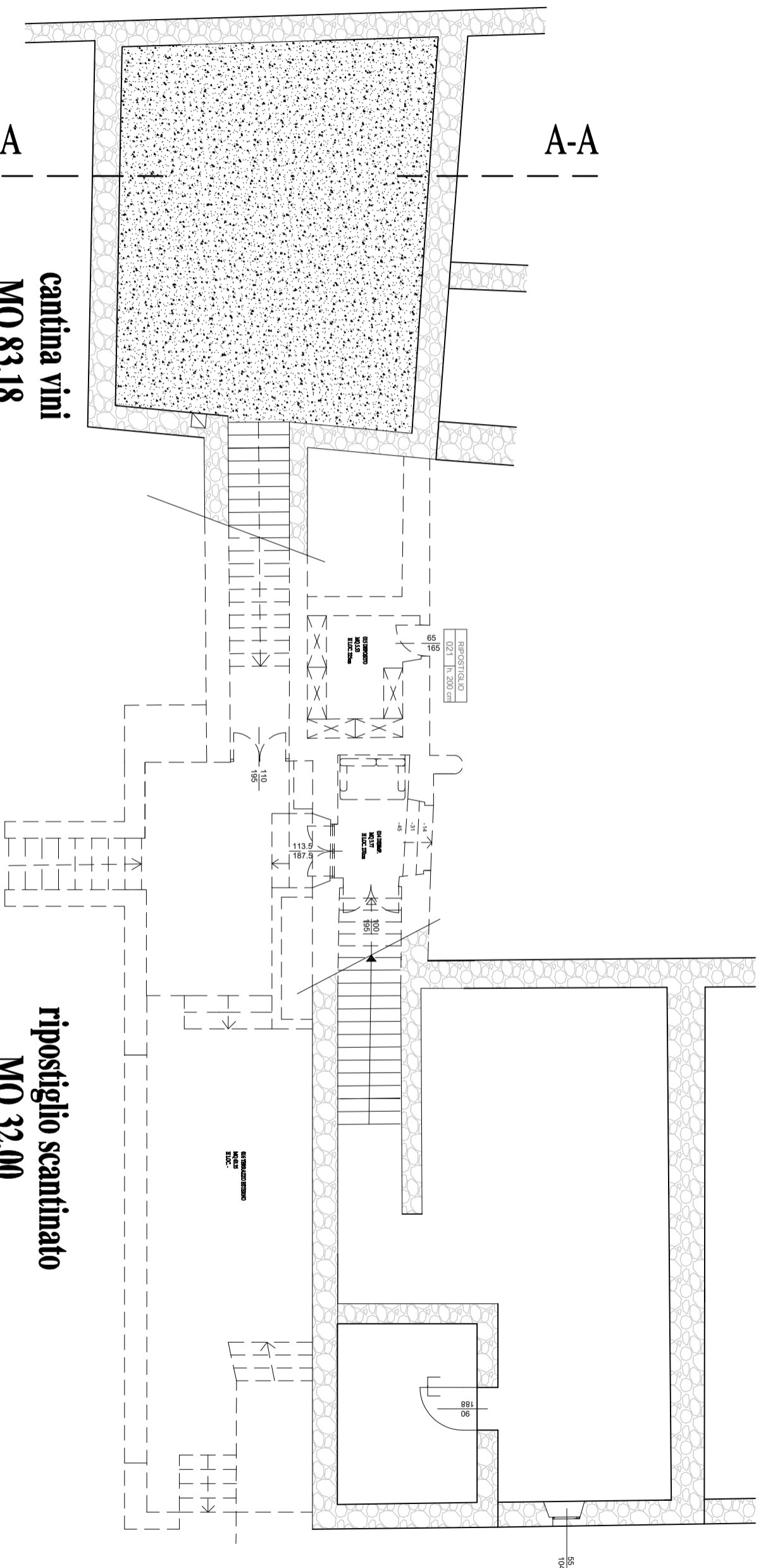
**Rilievo superfici abitabili degli edifici ristrutturati
ubicati sopra i mappali n. 147+141+142+143+138**

RFD Agno - sezione nucleo Cassina d'Agno

Proprietà: Juan Partecipazioni SA

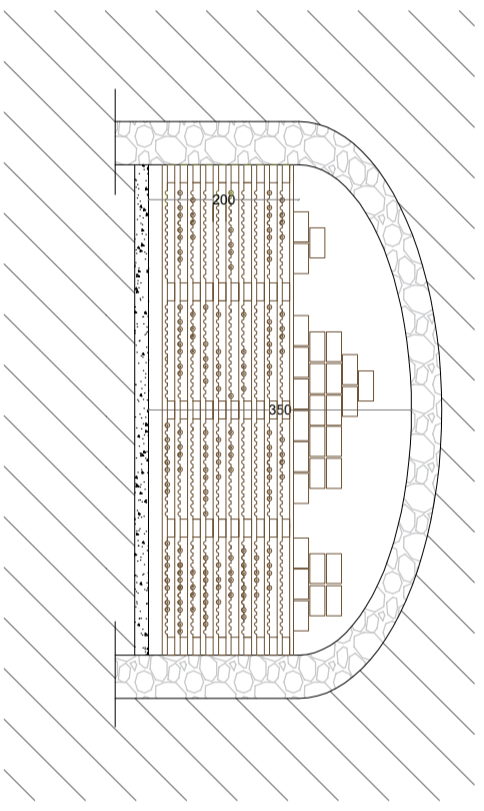
PIANO MANSARDA

scala 1:200 - giugno 2026



cantina vini
MQ 83.18
H LOC. 350/200cm

ripostiglio scantinato
MQ 32.00
H LOC. 250/200cm



Marcel Battaini-Mastel
 Ingegnere Civile
 Via Beltramina 19 / CH - 6900 Lugano
 Cell.: +4179 713.19.57 / Email: battainim@ticino.com

Rilievo superfici abitabili degli edifici ristrutturati
 ubicati sopra i mappali n. 147+141+142+143+138
 RFD Agno - sezione nucleo Cassina d'Agno
 Proprietà: Juan Partecipazioni SA
PIANO INTERRATO
SEZIONE A-A

scala 1:200 - giugno 2026



Marcel Battaini-Mastel

Ingegnere Civile

Via Beltrammina 19 / CH - 6900 Lugano

Cell.: +4179 713.19.57 / Email: battaini@g@ticino.com

**Rilievo superfici abitabili degli edifici ristrutturati
ubicati sopra i mappali n. 147+141+142+143+138**

RFD Agno - sezione nucleo Cassina d'Agno

Proprietà: Juan Partecipazioni SA

**PIANO TETTI CON
COPERTURA IN COPPI**

scala 1:200 - giugno 2026