



ZU VERKAUFEN

CH-6938 Fescoggia, Pró 5

Charmantes Haus im Herzen von Fescoggia - Alto Malcantone

CHF 680'000.-

SELOIA  
CONSULTING



# Beschreibung

Wir bieten ein charakteristisches Einfamilienhaus auf drei Ebenen zum Verkauf an, das durch einen charmanten Dachboden und einen kleinen privaten Garten bereichert wird, eingebettet in die Ruhe und das Grün des Alto Malcantone.

Dieses Natursteinhaus mit blauen Fensterläden und sichtbaren Balken verbindet rustikalen Charme mit modernem Komfort.

## Hauptmerkmale:

- Wohnfläche von ca. 270 m<sup>2</sup>
- 6½ gut verteilte und helle Zimmer
- Wohn- und Esszimmer mit Kamin
- 3 Schlafzimmer
- 2 voll ausgestattete Küchen
- 2 Bäder mit Bad/Dusche
- Open space mit Pelletofen
- Loft mit Arbeitszimmer/Entspannungsraum
- Privater Garten ideal für Momente im Freien

Möbliert oder teilmöbliert nach Bedarf.

1 Garage mit kleinem Vorplatz steht zur Miete zur Verfügung und bietet 1 Innen- und 1 Außenstellplatz.

## Lage & Natur

- Fescoggia ist ein Weiler in der Gemeinde Alto Malcantone, umgeben von Natur und nur 20 Minuten von Lugano entfernt. Vom Haus und der Umgebung

hat man eine wunderbare freie Sicht auf Berge, Täler und atemberaubende Sonnenuntergänge.

- Panoramablick vom 2. Stock des Hauses
- Spaziergänge und Wanderwege innerhalb von 5-10 Minuten zu Fuss
- Wenige Schritte von der Alp oberhalb von Fescoggia
- Freier Blick vom Gemeindeparkplatz in Richtung Arosio
- Unberührte Natur, Stille und saubere Luft

Das Haus eignet sich sowohl als Hauptwohnsitz als auch als Feriendomizil in einer authentischen und ruhigen Umgebung, nur wenige Minuten von Lugano entfernt. Perfekt für Familien, intelligente Arbeiter oder Liebhaber der Natur

# Angaben

Verfügbarkeit	<b>Nach Absprache</b>
Typ	<b>Haus</b>
Referenz	<b>7050</b>
Zimmer	<b>6.5</b>
Schlafzimmer	<b>3</b>

Badezimmer	<b>2</b>
Anzahl Etagen (Total)	<b>3</b>
Wohnfläche	<b>~ 200 m<sup>2</sup></b>
Grundstücksfläche	<b>~ 141 m<sup>2</sup></b>

Preis des Objekts	<b>CHF 680'000.-</b>
-------------------	----------------------



# Aussenansicht







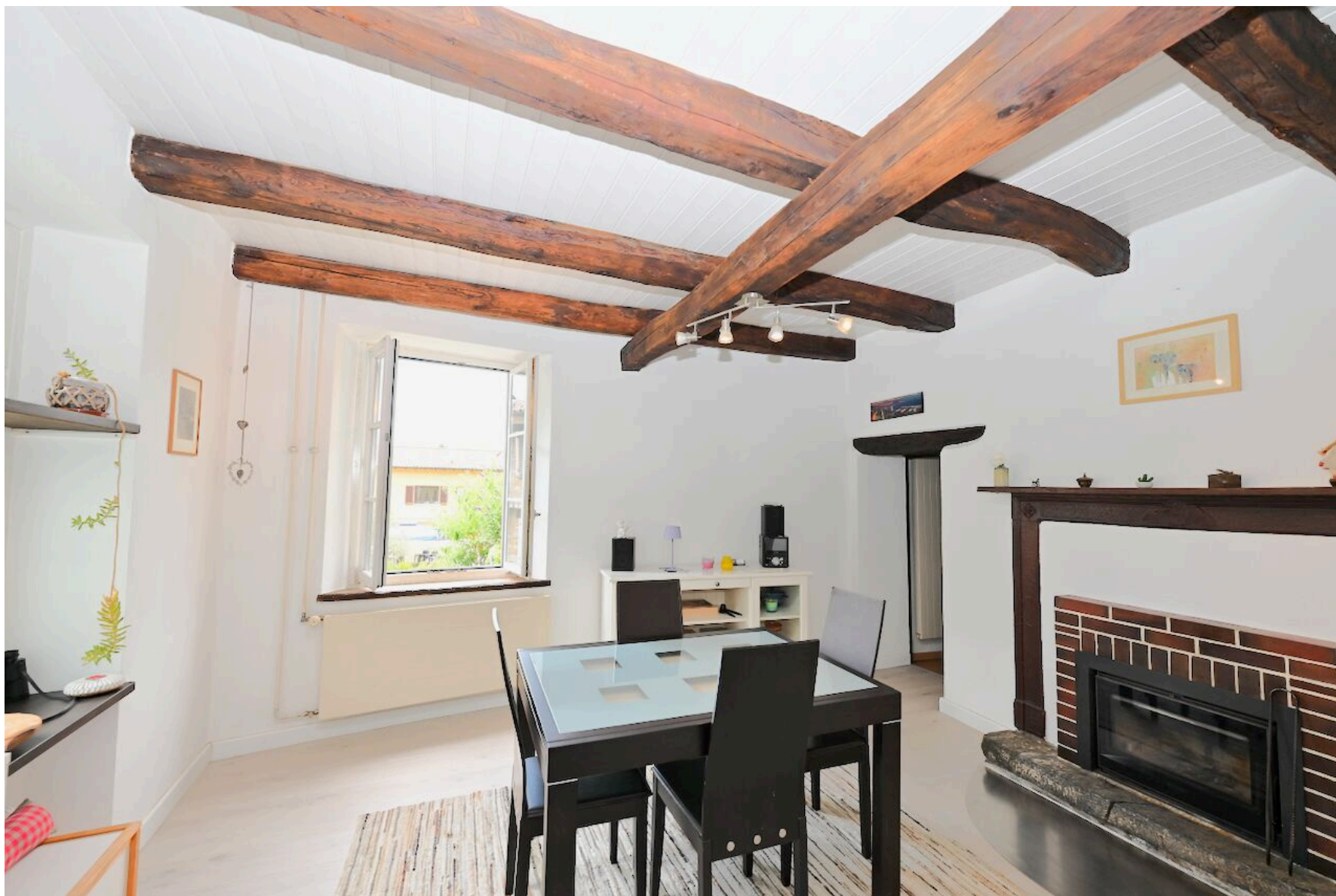


# Innenansicht









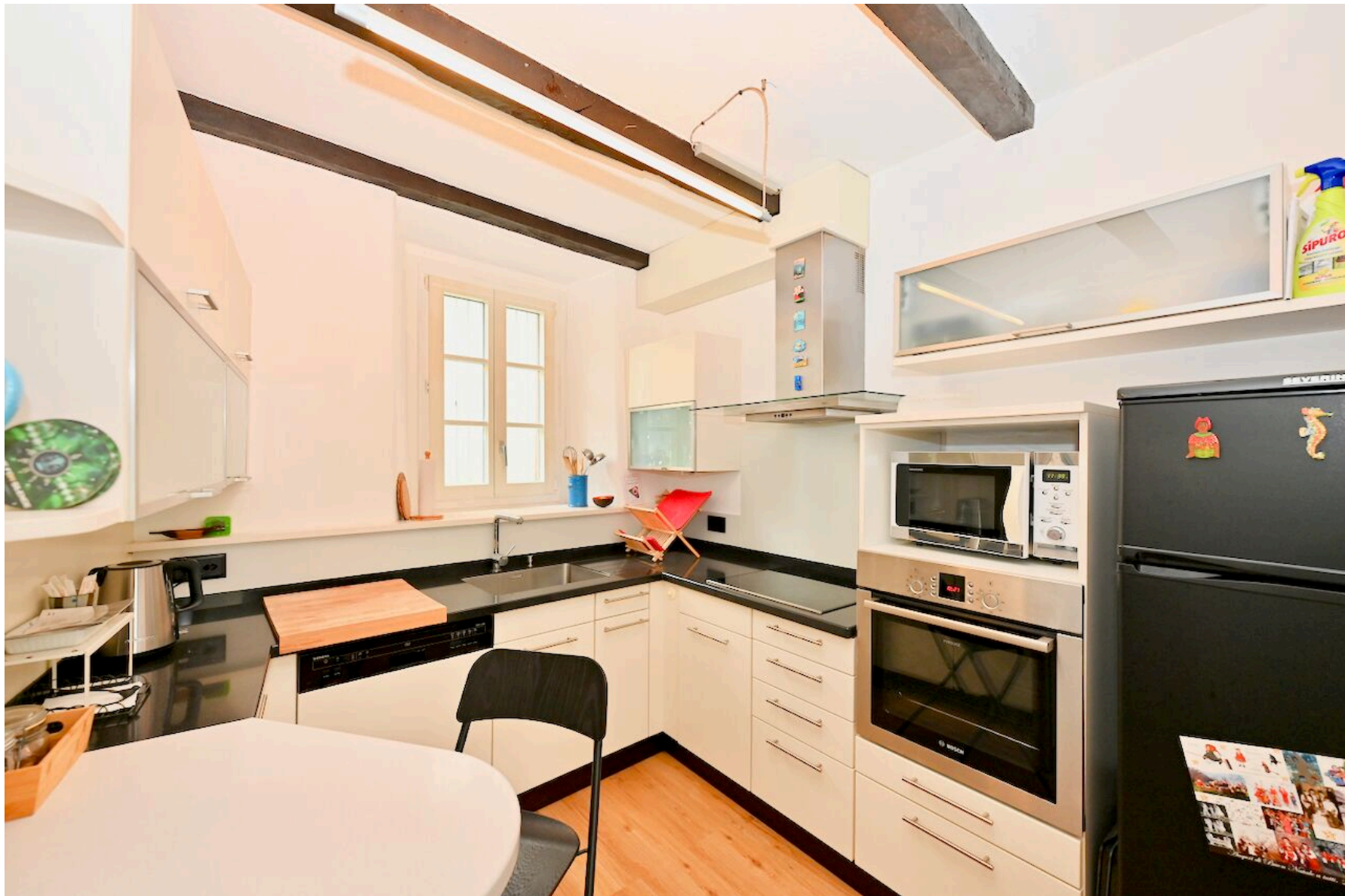




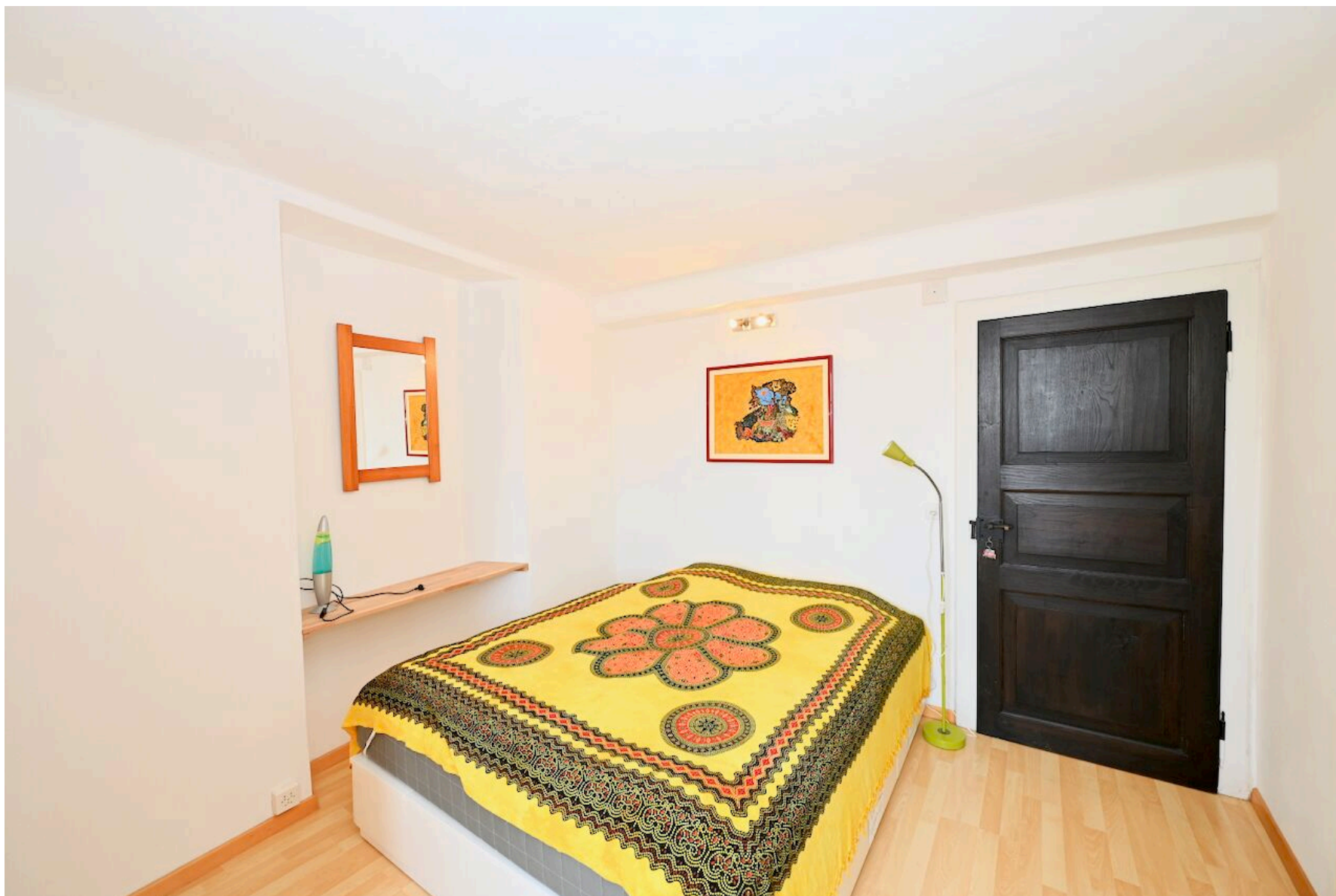


























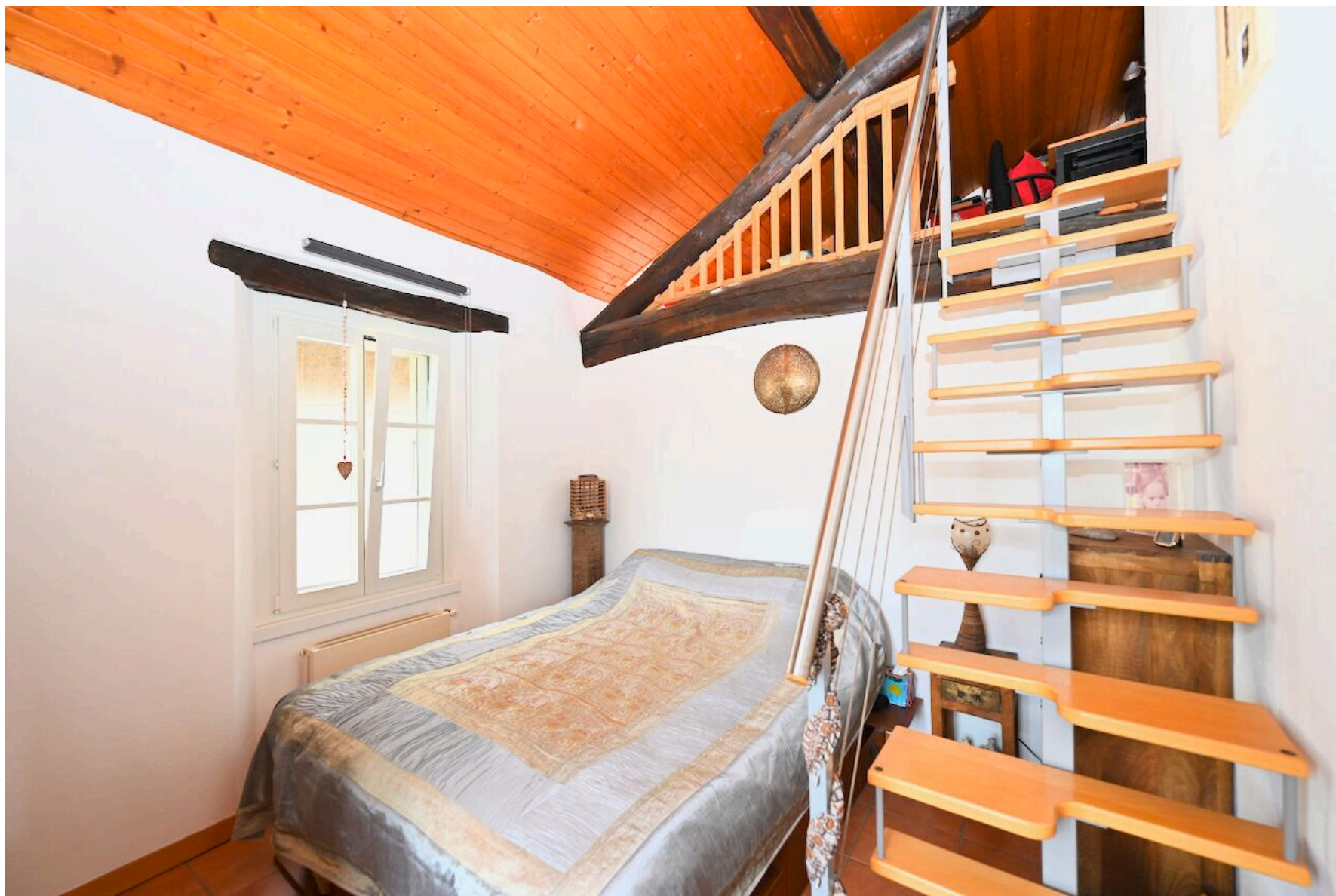




















# Kontakt

## Sequoia Consulting Sagl

Via Vedeggi 66b  
6983 Magliaso

Telefon: +41 78 637 66 15  
[fabio@sequoiaconsulting.ch](mailto:fabio@sequoiaconsulting.ch)  
<http://sequoiaconsulting.ch>

## Ihr Berater

**Herr Ferrari Fabio**  
[fabio@sequoiaconsulting.ch](mailto:fabio@sequoiaconsulting.ch)  
Mob.: +41 78 637 66 15

# Notizen

---

---

---

---

---

---



FONTI MARIO E MARIUCCIA - MAPPALE 81 - FESCOGGIA  
Riattazione casa esistente

PIAN. DI MONTAGGIO  
SCHEMA DELLE COLONNE

RI SA

disegnato: Ste data: 10.04.98

modificato: data:

MERIGHETTI & MANFRINI SA

formato:

scala: 1:50

sanit. e riscaldamento: telefono 608 29 66  
CH-6981 Beride telefax 608 39 66

temp. esercizio 80/60°C

LEGENDA SCHEMA

- 1 Centrale termica compatta CTC comprendente:
  - generatore di calore tipo 323.1 enertec - Q 21-25 kW art. no. OK 1784
  - bruciatore monostadio ad olio EL (LowNOx) tipo 2012-HVU
  - regolazione digitale tipo AS4 art. no. RE 1293
  - contatore d'esercizio tipo BST2 art. no. EM 1042
  - gruppo di sicurezza e1", valvola e1/2", spurgo e manometro art. no. DV 1805
  - gruppo di distribuzione e1" con miscela, motore, termometri rubinetti, incl. spine e cavi art. no. DV 1530
  - pompa tipo UPS 25-60/180 e1", vel. 2 art. no. UP 1071
  - cuffia bruciatore e prova di funzionamento
  - messa in servizio e prova d'esercizio
- 2 Scaldacqua sottostante CTC comprendente:
  - scaldacqua tipo ENC160 - 160 litri art. no. WE 3136
  - sonda ad immersione tipo QAZ 21 art. no. FU 1008
  - anodo di protezione Correx incluso
  - gruppo di carica con flessibili, pompa e ritegno
- 3 Vaso d'espansione PNEUMATEX tipo PND 25
- rubinetto per la manutenzione Tablier 312.340
- 4 Dispositivo di controllo del livello SYR tipo 933.1 disponibile presso Tablier-Lamone

LEGENDA

● — X  
Piastra Pralux termolaccate  
RAL 9001  
attacchi riscaldamento e1/2"  
spurgo aria e1/2"  
scarica con detentori e3/8"

-----  
Condotte Mannesmann  
da pressare  
sottomuro isolate 13mm  
in vista 30mm

